

2025（令和7）年さけます来遊状況（第5報：12/31現在）

2 サケ来遊状況

国立研究開発法人水産研究・教育機構
水産資源研究所 さけます部門 資源増殖部

- 全国のサケ来遊数は693万尾〔前年同期比：39%、平年同期比：14%〕、1989（平成元）年以降では最も少ない
- 北海道太平洋側（根室海区～えりも以西海区）および北海道日本海側（オホーツク海区および日本海区）の来遊数はともに1989（平成元）年以降では最も少ない
- 本州の来遊数は69.0千尾〔前年同期比：34%、平年同期比：0.6%〕で、1989（平成元）年以降では最も少ない

*1：平年とは、1989（平成元）～2024（令和6）年の平均値

*2：全国は万尾単位、本州は千尾単位で示す

（全国）

12月31日現在、全国のサケ来遊数（沿岸漁獲数と河川捕獲数の合計）は、693万尾〔前年同期比：39%、平年同期比：14%〕となっています。

また、12月31日現在の来遊数は1989（平成元）年以降で最も少ない状況です（表1および図1）。

表1. サケ来遊数（全国）

| 来遊年 | 来遊数 | | 河川捕獲数 | | 沿岸漁獲数 | |
|-----------|---------|-------|---------|-----|---------|-------|
| | 12/31現在 | 最終 | 12/31現在 | 最終 | 12/31現在 | 最終 |
| 2020(令和2) | 2,013 | 2,017 | 311 | 313 | 1,701 | 1,705 |
| 2021(令和3) | 1,924 | 1,926 | 218 | 219 | 1,706 | 1,708 |
| 2022(令和4) | 3,430 | 3,431 | 437 | 438 | 2,993 | 2,993 |
| 2023(令和5) | 2,284 | 2,285 | 349 | 349 | 1,936 | 1,936 |
| 2024(令和6) | 1,790 | 1,790 | 214 | 214 | 1,576 | 1,576 |
| 2025(令和7) | 693 | - | 129 | - | 564 | - |
| 平年 | 5,079 | 5,109 | 433 | 437 | 4,647 | 4,671 |

*四捨五入の影響で、全国の合計が北海道および本州の合計と一致しない場合があります。

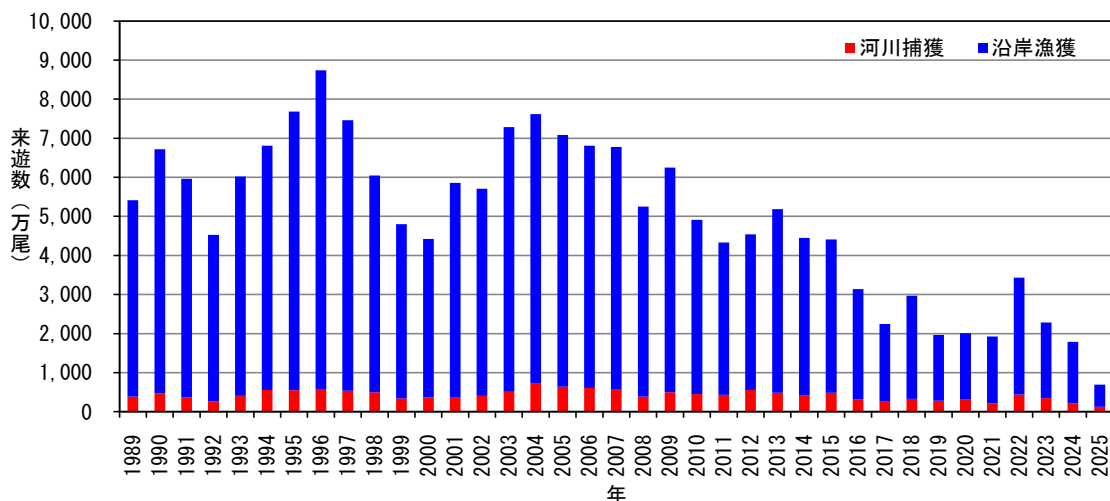


図1. 8月1日～12月31日までのサケ全国来遊数（累計値）。2025年は速報値。

(北海道)

12月31日現在の北海道のサケ来遊数は686万尾[前年同期比:39%、平年同期比:17%]となっており、1989(平成元)年以降で最も少なくなっています(表2および図2)。

地域別にみると、北海道太平洋側(根室海区～えりも以西海区)では188万尾[前年同期比:41%、平年同期比:9%]、北海道日本海側(オホーツク海区および日本海区)では498万尾[前年同期比:38%、平年同期比:27%]であり、両地域ともに1989(平成元)年以降で最も少なくなっています(表2および図2)。

北海道の沿岸定置網漁業は、12月までで終漁となっています。

表2. サケ来遊数(北海道)

| 来遊年 | 北海道全体 | | 北海道太平洋側 | | 北海道日本海側 | |
|-----------|---------|-------|---------|-------|---------|-------|
| | 12/31現在 | 最終 | 12/31現在 | 最終 | 12/31現在 | 最終 |
| 2020(令和2) | 1,832 | 1,832 | 514 | 514 | 1,318 | 1,318 |
| 2021(令和3) | 1,863 | 1,863 | 392 | 392 | 1,471 | 1,471 |
| 2022(令和4) | 3,347 | 3,347 | 710 | 710 | 2,637 | 2,637 |
| 2023(令和5) | 2,256 | 2,256 | 459 | 459 | 1,798 | 1,798 |
| 2024(令和6) | 1,769 | 1,770 | 456 | 456 | 1,314 | 1,314 |
| 2025(令和7) | 686 | - | 188 | - | 498 | - |
| 平年 | 3,925 | 3,925 | 2,099 | 2,099 | 1,826 | 1,826 |

単位:万尾

*四捨五入の影響で、地域の合計が北海道全体と一致しない場合があります。

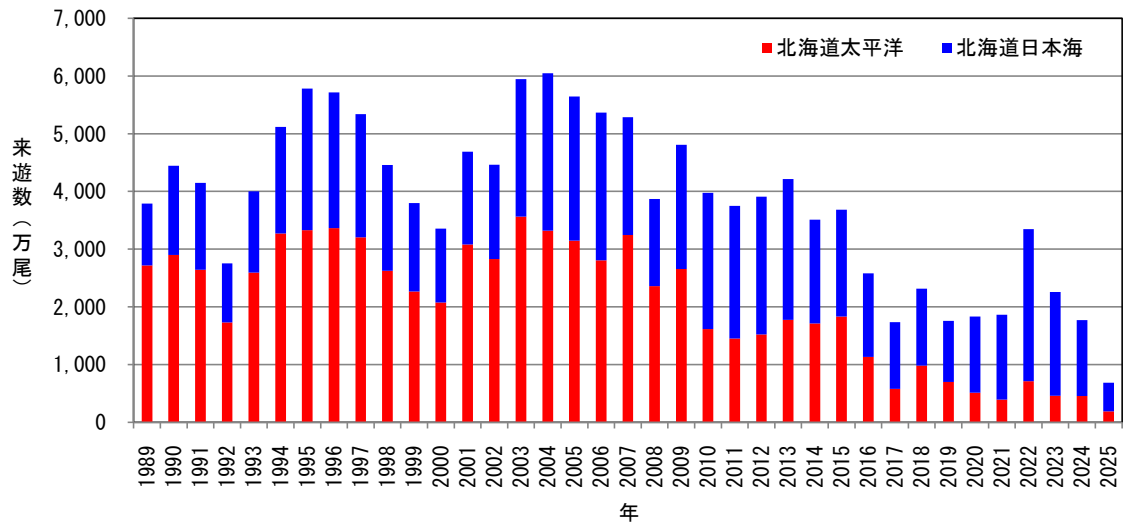


図2. 8月1日～12月31日までのサケ北海道来遊数(累計値). 2025年は速報値.

(本州)

12月31日現在の本州のサケ来遊数は69.0千尾[前年同期比：34%、平年同期比：0.6%]となっています(表3、図3aおよび図3b)。

地域別に見ると、太平洋側で28.7千尾[前年同期比：35%、平年同期比：0.3%]、日本海側で40.3千尾[前年同期比：32%、平年同期比：6%]となっており、両地域ともに1989(平成元)年以降で最も少ない状況です。

表3. サケ来遊数(本州)

| 来遊年 | 単位：千尾 | | | | | |
|-----------|----------|----------|----------|----------|---------|-------|
| | 本州全体 | | 本州太平洋側 | | 本州日本海側 | |
| | 12/31現在 | 最終 | 12/31現在 | 最終 | 12/31現在 | 最終 |
| 2020(令和2) | 1,802.0 | 1,848.2 | 1,140.3 | 1,185.8 | 661.7 | 662.4 |
| 2021(令和3) | 611.0 | 632.5 | 313.4 | 334.4 | 297.7 | 298.1 |
| 2022(令和4) | 825.0 | 838.4 | 376.3 | 389.4 | 448.7 | 449.1 |
| 2023(令和5) | 279.1 | 285.2 | 96.8 | 102.2 | 182.3 | 183.0 |
| 2024(令和6) | 205.3 | 208.4 | 80.9 | 83.6 | 124.4 | 124.8 |
| 2025(令和7) | 69.0 | — | 28.7 | — | 40.3 | — |
| 平年 | 11,539.5 | 11,835.9 | 10,835.9 | 11,130.1 | 703.6 | 705.8 |

*四捨五入の影響で、地域の合計が本州全体と一致しない場合があります。

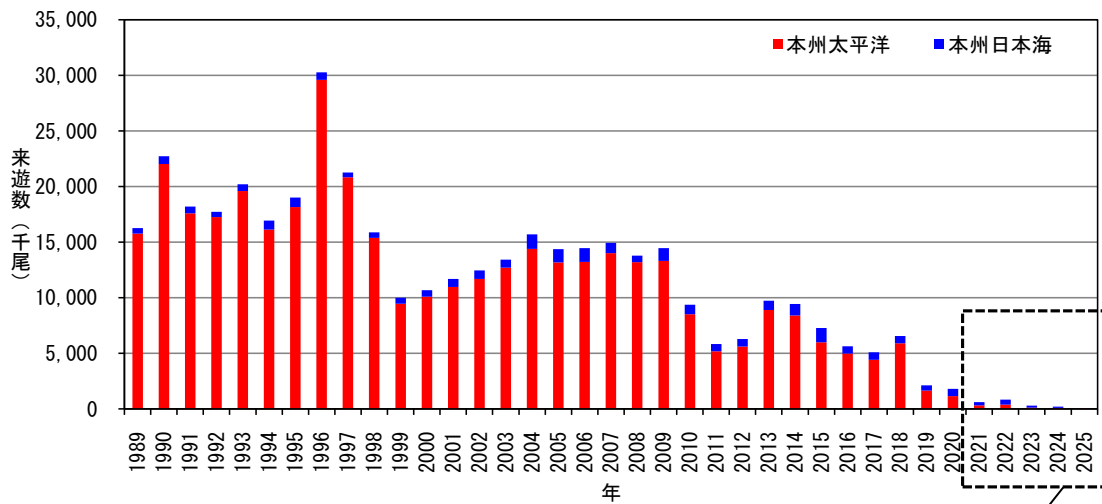


図3a. 8月1日～12月31日までのサケ本州来遊数(累計値). 2025年は速報値.

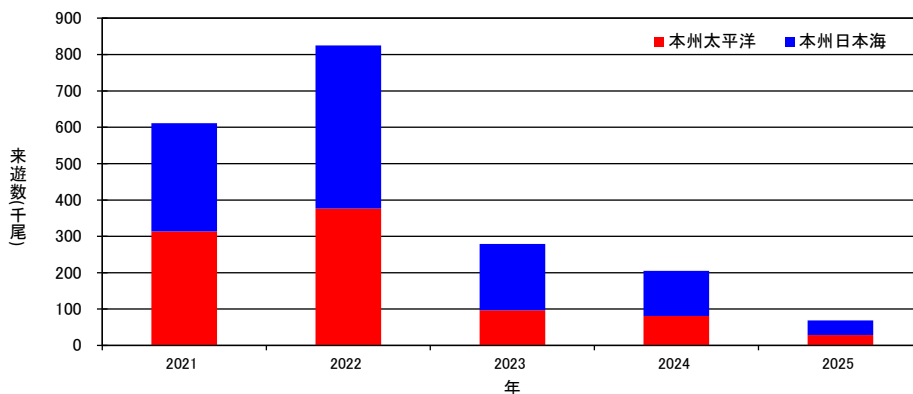


図3b. 8月1日～12月31日までのサケ本州来遊数(2021年～2025年). 2025年は速報値.