

2025（令和7）年さけます来遊状況（第6報：1/31現在）

2 サケ来遊状況

国立研究開発法人水産研究・教育機構
水産資源研究所 さけます部門 資源増殖部

- 全国のサケ来遊数は 693 万尾 [前年同期比：39%、平年同期比：14%]、1989（平成元）年以降では最も少ない
- 北海道太平洋側（根室海区～えりも以西海区）および北海道日本海側（オホーツク海区および日本海区）の来遊数はともに 1989（平成元）年以降では最も少ない
- 本州の来遊数は 71.7 千尾 [前年同期比：34%、平年同期比：0.6%] で、1989（平成元）年以降では最も少ない

*1：平年とは、1989（平成元）～2024（令和6）年の平均値
*2：全国は万尾単位、本州は千尾単位で示す

（全国）

1月31日現在、全国のサケ来遊数（沿岸漁獲数と河川捕獲数の合計）は、693万尾[前年同期比：39%、平年同期比：14%] となっています。

また、1月31日現在の来遊数は1989（平成元）年以降で最も少ない状況です（表1および図1）。

表1. サケ来遊数（全国）

来遊年	来遊数		河川捕獲数		沿岸漁獲数	
	1/31現在	最終	1/31現在	最終	1/31現在	最終
2020(令和2)	2,017	2,017	313	313	1,705	1,705
2021(令和3)	1,926	1,926	219	219	1,708	1,708
2022(令和4)	3,431	3,431	438	438	2,993	2,993
2023(令和5)	2,285	2,285	349	349	1,936	1,936
2024(令和6)	1,790	1,790	214	214	1,576	1,576
2025(令和7)	693	-	129	-	564	-
平年	5,108	5,109	437	437	4,671	4,671

*四捨五入の影響で、全国の合計が北海道および本州の合計と一致しない場合があります。

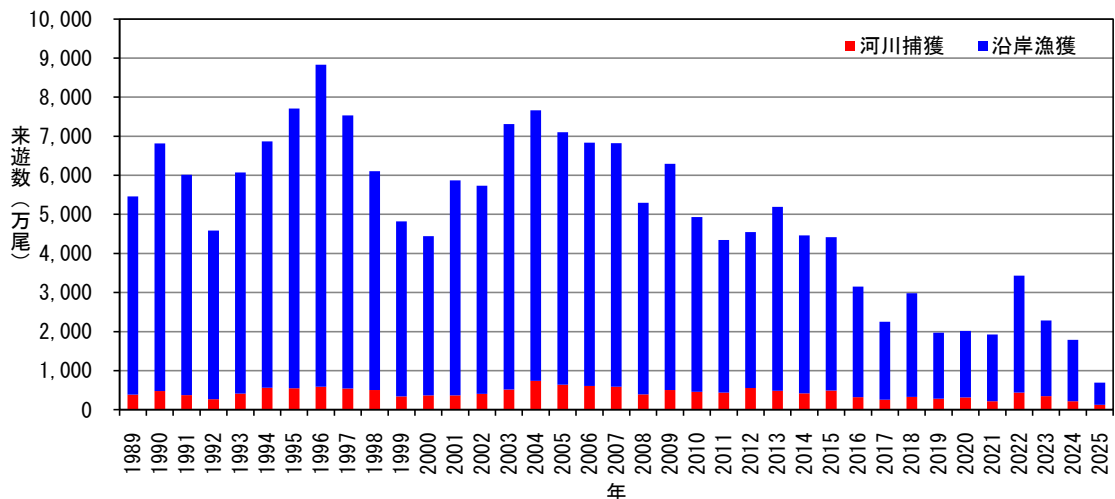


図1. 8月1日～1月31日までのサケ全国来遊数（累計値）。2025年は速報値。

(北海道)

1月31日現在の北海道のサケ来遊数は686万尾[前年同期比:39%、平年同期比:17%]となっており、1989(平成元)年以降で最も少なくなっています(表2および図2)。

地域別にみると、北海道太平洋側(根室海区～えりも以西海区)では188万尾[前年同期比:41%、平年同期比:9%]、北海道日本海側(オホーツク海区および日本海区)では498万尾[前年同期比:38%、平年同期比:27%]であり、両地域ともに1989(平成元)年以降で最も少なくなっています(表2および図2)。

北海道の沿岸定置網漁業は、12月までで終漁となっています。

表2. サケ来遊数(北海道)

来遊年	北海道全体		北海道太平洋側		北海道日本海側	
	1/31現在	最終	1/31現在	最終	1/31現在	最終
2020(令和2)	1,832	1,832	514	514	1,318	1,318
2021(令和3)	1,863	1,863	392	392	1,471	1,471
2022(令和4)	3,347	3,347	710	710	2,637	2,637
2023(令和5)	2,256	2,256	459	459	1,798	1,798
2024(令和6)	1,770	1,770	456	456	1,314	1,314
2025(令和7)	686	-	188	-	498	-
平年	3,925	3,925	2,099	2,099	1,826	1,826

*四捨五入の影響で、地域の合計が北海道全体と一致しない場合があります。

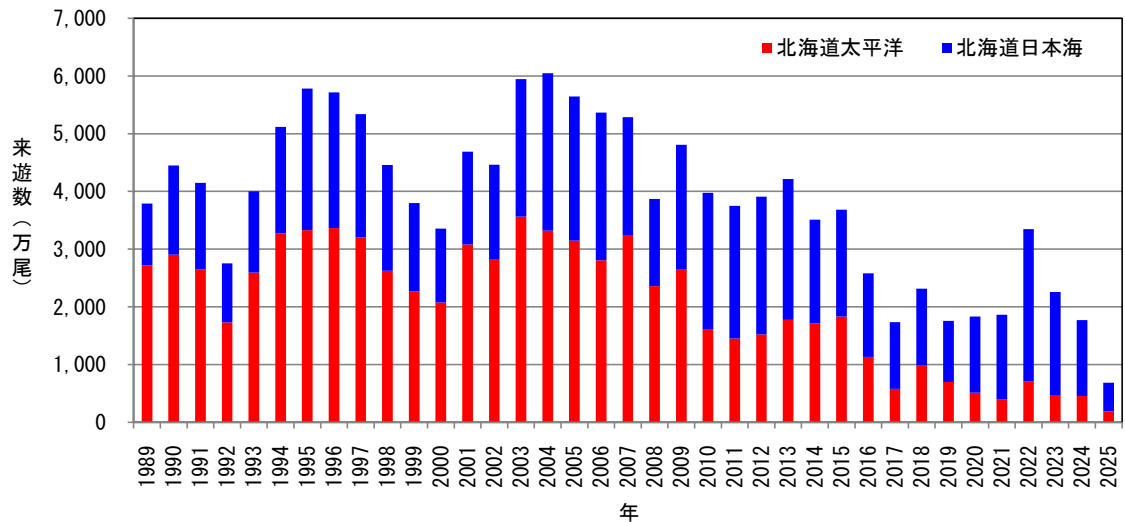


図2. 8月1日～1月31日までのサケ北海道来遊数(累計値). 2025年は速報値.

(本州)

1月31日現在の本州のサケ来遊数は71.7千尾[前年同期比：34%、平年同期比：0.6%]となっています(表3、図3aおよび図3b)。

地域別に見ると、太平洋側で30.7千尾[前年同期比：37%、平年同期比：0.3%]、日本海側で41.0千尾[前年同期比：33%、平年同期比：6%]となっており、両地域ともに1989(平成元)年以降で最も少ない状況です。

表3. サケ来遊数(本州)

来遊年	本州全体		本州太平洋側		本州日本海側	
	1/31現在	最終	1/31現在	最終	1/31現在	最終
2020(令和2)	1,847.2	1,848.2	1,184.8	1,185.8	662.4	662.4
2021(令和3)	632.2	632.5	334.2	334.4	298.1	298.1
2022(令和4)	837.0	838.4	387.9	389.4	449.1	449.1
2023(令和5)	285.1	285.2	102.1	102.2	183.0	183.0
2024(令和6)	208.3	208.4	83.6	83.6	124.8	124.8
2025(令和7)	71.7	—	30.7	—	41.0	—
平年	11,826.4	11,835.9	11,120.6	11,130.1	705.8	705.8

単位：千尾

*四捨五入の影響で、地域の合計が本州全体と一致しない場合があります。

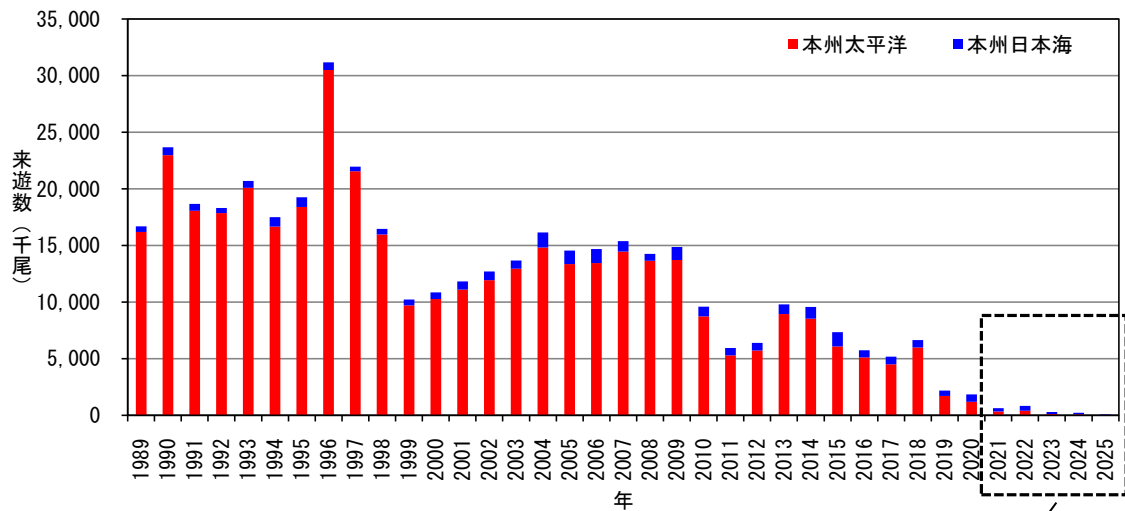


図3a. 8月1日～1月31日までのサケ本州来遊数(累計値)。2025年は速報値。

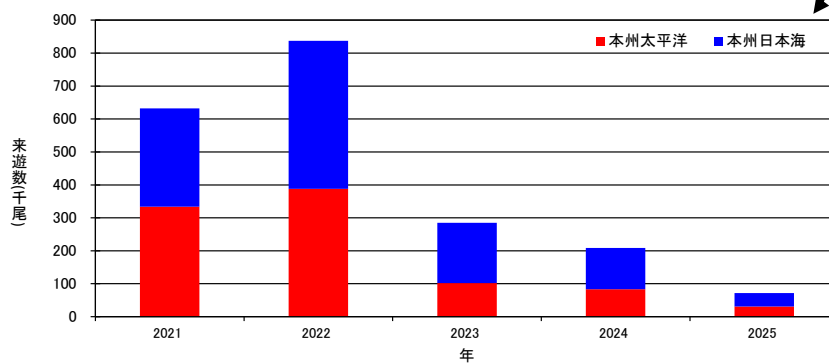


図3b. 8月1日～1月31日までのサケ本州来遊数(2021年～2025年)。2025年は速報値。