

# 2023（令和5）年さけます来遊状況（第3報：11/30現在）

## 2 サケ来遊状況

国立研究開発法人水産研究・教育機構  
水産資源研究所 さけます部門 資源増殖部

- 全国のサケ来遊数は2,269万尾〔前年同期比：67%、平年\*1同期比：46%〕、1989（平成元）年以降では5番目に少ない
- 北海道太平洋側（根室海区～えりも以西海区）および北海道日本海側（オホーツク海区および日本海区）ともに前年、平年を下回る
- 本州の来遊数は191.1千尾〔前年同期比：29%、平年\*1同期比：2.1%〕で、1989（平成元）年以降で最も少ない

\*1：平年とは、1989（平成元）～2022（令和4）年の平均値

\*2：全国、北海道は万尾単位、本州は千尾単位で示す

（全国）

11月30日現在、全国のサケ来遊数（沿岸漁獲数と河川捕獲数の合計）は、2,269万尾〔前年同期比：67%、平年同期比：46%〕となっています。

また、11月30日現在の来遊数は1989（平成元）年以降で5番目に少なく、2010年代後半と同等の水準となっています（表1および図1）。

表1. サケ来遊数（全国）

来遊年	単位：万尾					
	来遊数		河川捕獲数		沿岸漁獲数	
	11/30現在	最終	11/30現在	最終	11/30現在	最終
2018(平成30)	2,775	2,979	292	330	2,483	2,649
2019(令和元)	1,895	1,973	267	283	1,628	1,691
2020(令和2)	1,956	2,017	297	313	1,658	1,705
2021(令和3)	1,905	1,926	210	219	1,694	1,708
2022(令和4)	3,407	3,431	425	438	2,981	2,993
2023(令和5)	2,269	-	338	-	1,931	-
平年	4,920	5,289	390	447	4,530	4,843

\*四捨五入の影響で、全国の合計が北海道および本州の合計と一致しない場合があります。

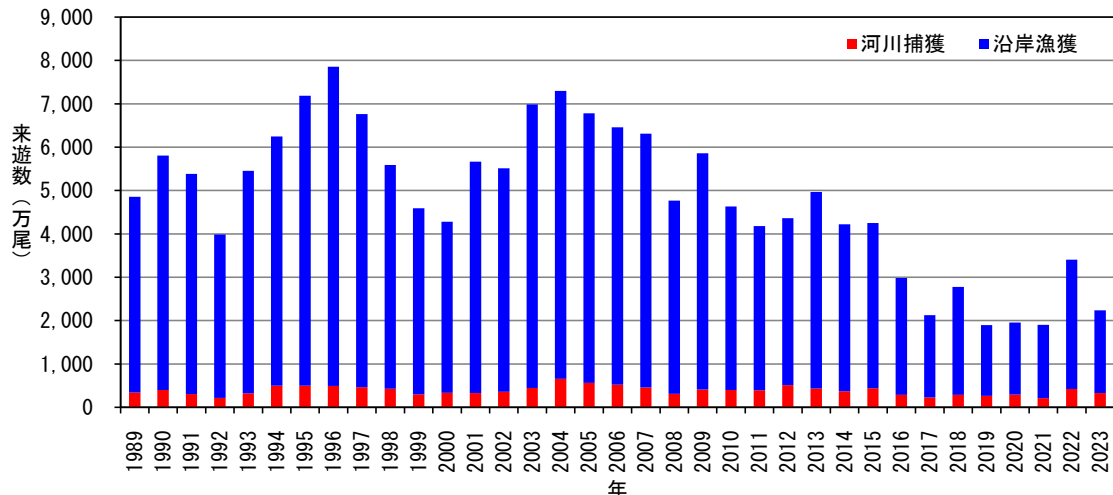


図1. 8月1日～11月30日までのサケ全国来遊数（累計値）。2023年は速報値。

(北海道)

11月30日現在の北海道のサケ来遊数は2,250万尾[前年同期比:67%、平年同期比:56%]となっており、1989(平成元)年以降では5番目に少なくなっています(表2および図2)。

地域別にみると、北海道太平洋側(根室海区～えりも以西海区)では458万尾[前年同期比:65%、平年同期比:21%]、北海道日本海側(オホーツク海区および日本海区)では1,792万尾[前年同期比:68%、平年同期比:98%]であり、両地域ともに前年および平年を下回っています(表2および図2)。

北海道の沿岸定置網漁業は、多くの地域で11月末までに終了しており、12月はえりも以西海区の一部地域で漁期を残すのみとなります。

表2. サケ来遊数(北海道)

来遊年	北海道全体		北海道太平洋側		北海道日本海側	
	11/30現在	最終	11/30現在	最終	11/30現在	最終
2018(平成30)	2,305	2,316	975	982	1,329	1,334
2019(令和元)	1,751	1,756	696	699	1,055	1,057
2020(令和2)	1,828	1,832	512	514	1,316	1,318
2021(令和3)	1,860	1,863	391	392	1,469	1,471
2022(令和4)	3,340	3,347	708	710	2,632	2,637
2023(令和5)	2,250	-	458	-	1,792	-
平年	4,020	4,038	2,182	2,196	1,838	1,842

単位:万尾

\*四捨五入の影響で、地域の合計が北海道全体と一致しない場合があります。

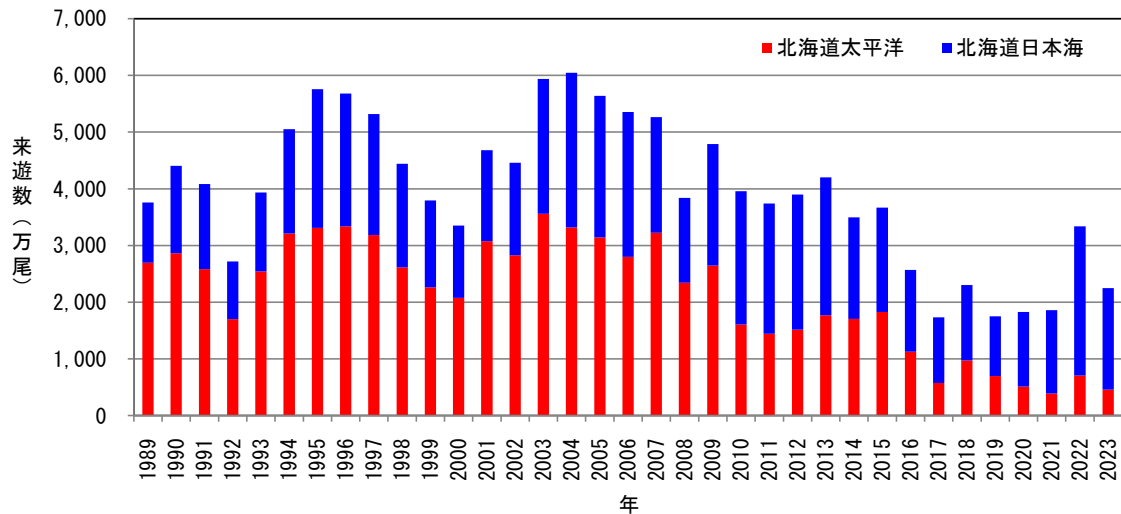


図2. 8月1日～11月30日までのサケ北海道来遊数(累計値). 2023年は速報値.

(本州)

11月30日現在の本州のサケ来遊数は191.2千尾[前年同期比：29%、平年同期比2.1%]となっています(表3、図3aおよび図3b)。

地域別に見ると、太平洋側で57.5千尾[前年同期比：21%、平年同期比0.7%]、日本海側で133.8千尾[前年同期比：34%、平年同期比21%]となっており、両地域ともに前年および平年を大きく下回っています。

なお、例年、本州の来遊のピークは11月下旬頃となっています。

表3. サケ来遊数(本州)

来遊年	単位：千尾					
	本州全体		本州太平洋側		本州日本海側	
	11/30現在	最終	11/30現在	最終	11/30現在	最終
2018(平成30)	4,703.5	6,631.0	4,175.7	5,989.3	527.8	641.8
2019(令和元)	1,437.6	2,175.3	1,030.1	1,700.4	407.5	474.9
2020(令和2)	1,273.3	1,848.2	699.0	1,185.8	574.3	662.4
2021(令和3)	448.7	632.4	195.5	334.4	253.2	298.1
2022(令和4)	664.5	838.4	276.3	389.4	388.2	449.1
2023(令和5)	191.2	—	57.5	—	133.8	—
平年	9,009.3	12,517.7	8,382.4	11,779.4	626.9	738.3

\*四捨五入の影響で、地域の合計が本州全体と一致しない場合があります。

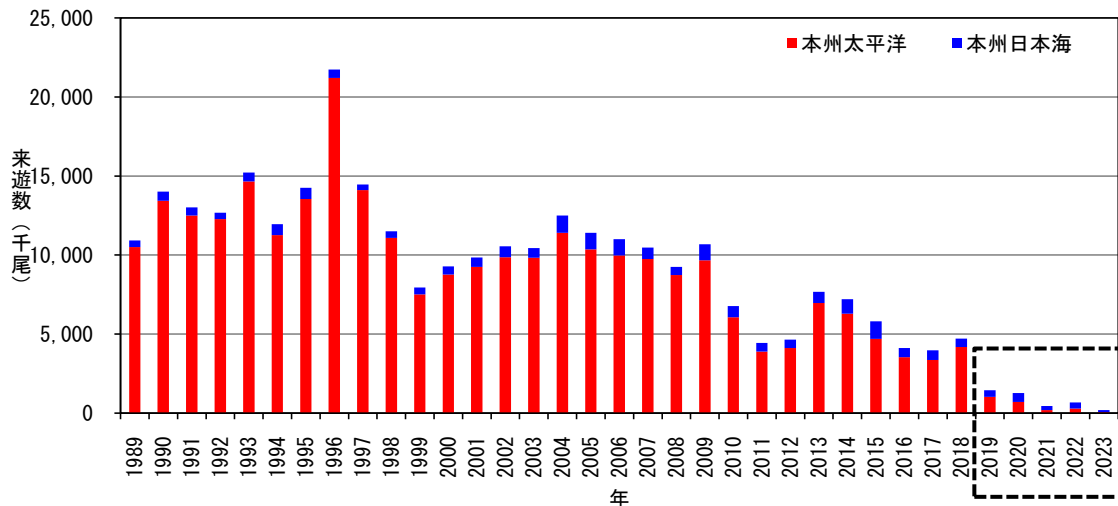


図3a. 8月1日～11月30日までのサケ本州来遊数(累計値)。2023年は速報値。

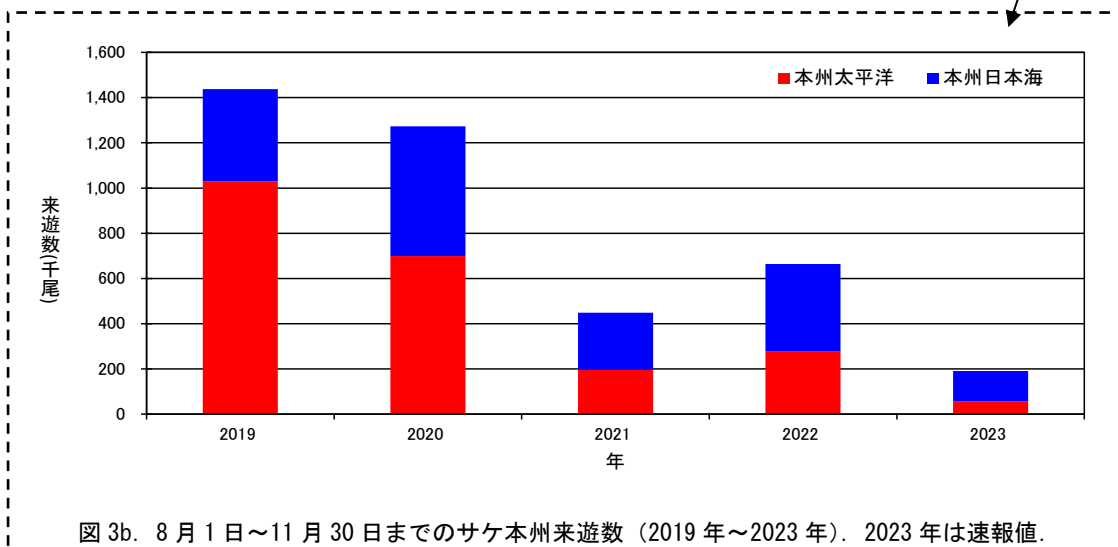


図3b. 8月1日～11月30日までのサケ本州来遊数(2019年～2023年)。2023年は速報値。