

日本海漁場海況速報 No. 833 (2026年5月上旬)

観測資料

青森県産業技術センター水産総合研究所	4月25・27日	開運丸
秋田県水産振興センター	4月27日	千秋丸
山形県水産研究所	4月27～28日	最上丸
〃	4月27～28日	月 峯
新潟県水産海洋研究所	4月27～29日	越路丸
富山県農林水産総合技術センター水産研究所	4月27～28日	立山丸
石川県水産総合センター	5月10～12日	白山丸
福井県水産試験場	4月27～28日	福井丸
京都府農林水産技術センター・海洋センター	4月26～27日	平安丸
兵庫県立農林水産技術総合センター		
但馬水産技術センター	4月27～28日	たじま
鳥取県水産試験場	4月27～28日	第一鳥取丸
島根県水産試験場	4月20・27日	島根丸
山口県水産研究センター	5月11～12日	かいせい

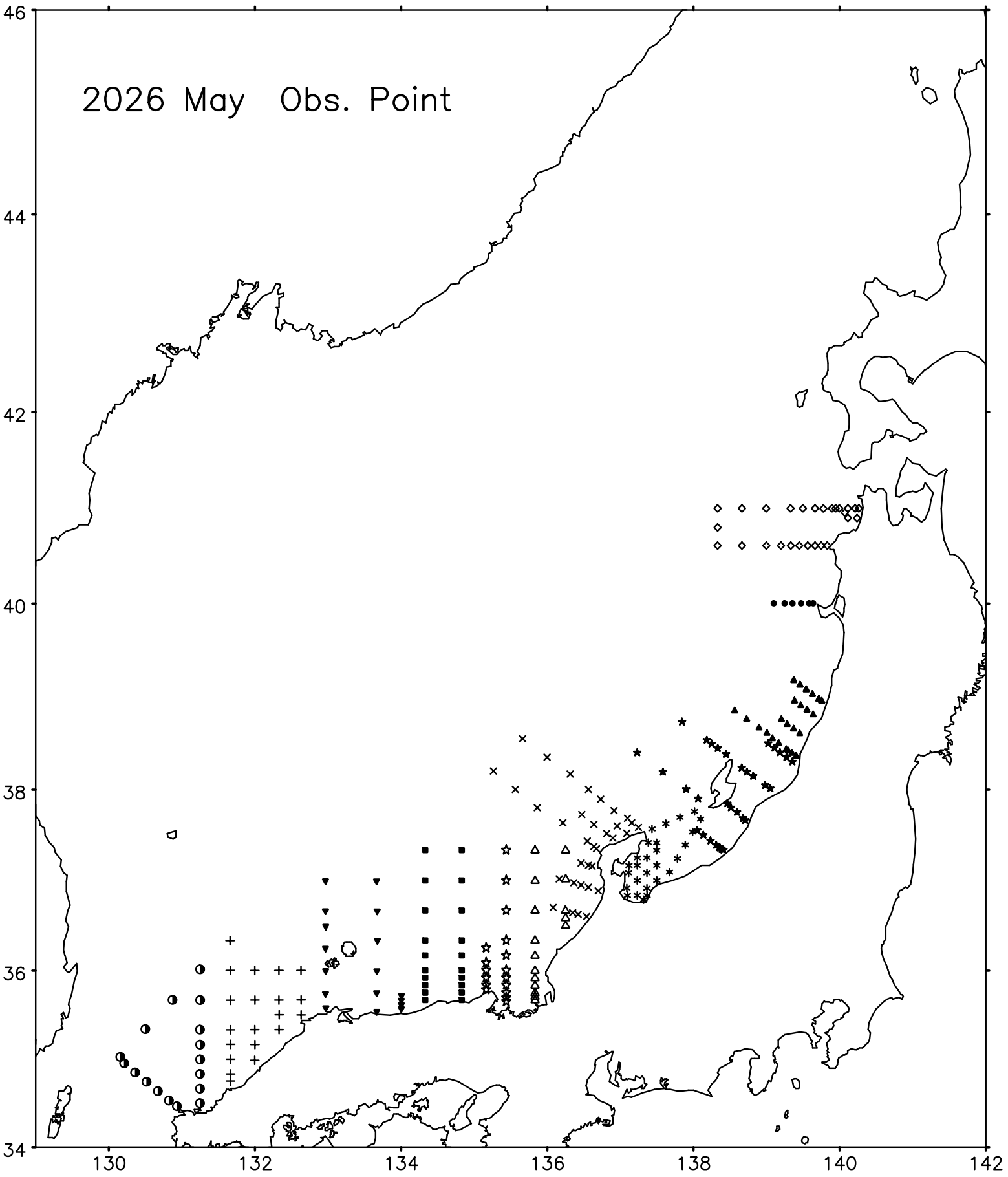
凡例

- +200を超える… はなはだ高い (出現確率約22年に1回)
- +130を超える～+200以下… かなり高い (出現確率約7年に1回)
- +60を超える～+130以下… や や 高い (出現確率約3年に1回)
- ±60以内… 平 年 並 み (出現確率約2年に1回)
- 130以上～-60未満… や や 低い (出現確率約3年に1回)
- 200以上～-130未満… かなり低い (出現確率約7年に1回)
- 200未満… はなはだ低い (出現確率約22年に1回)

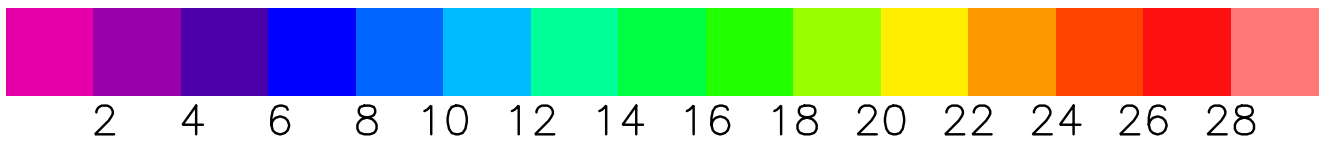
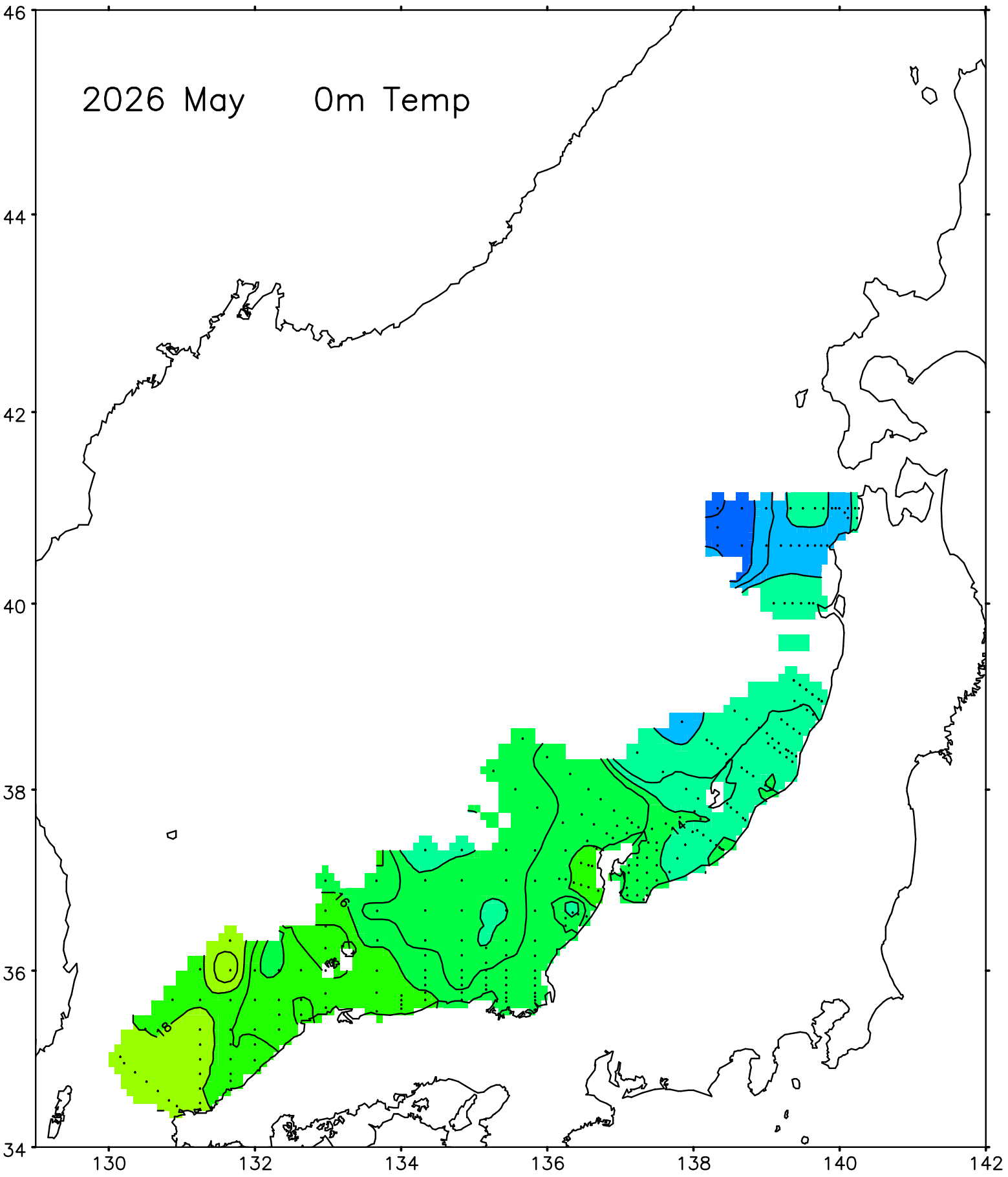
平年値：1986～2015年の平均

注)2021年2月に標記を変更致しました。

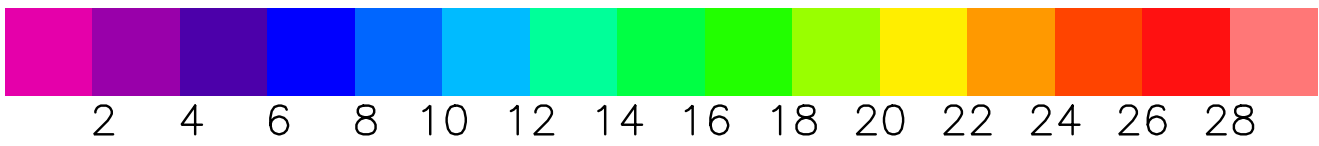
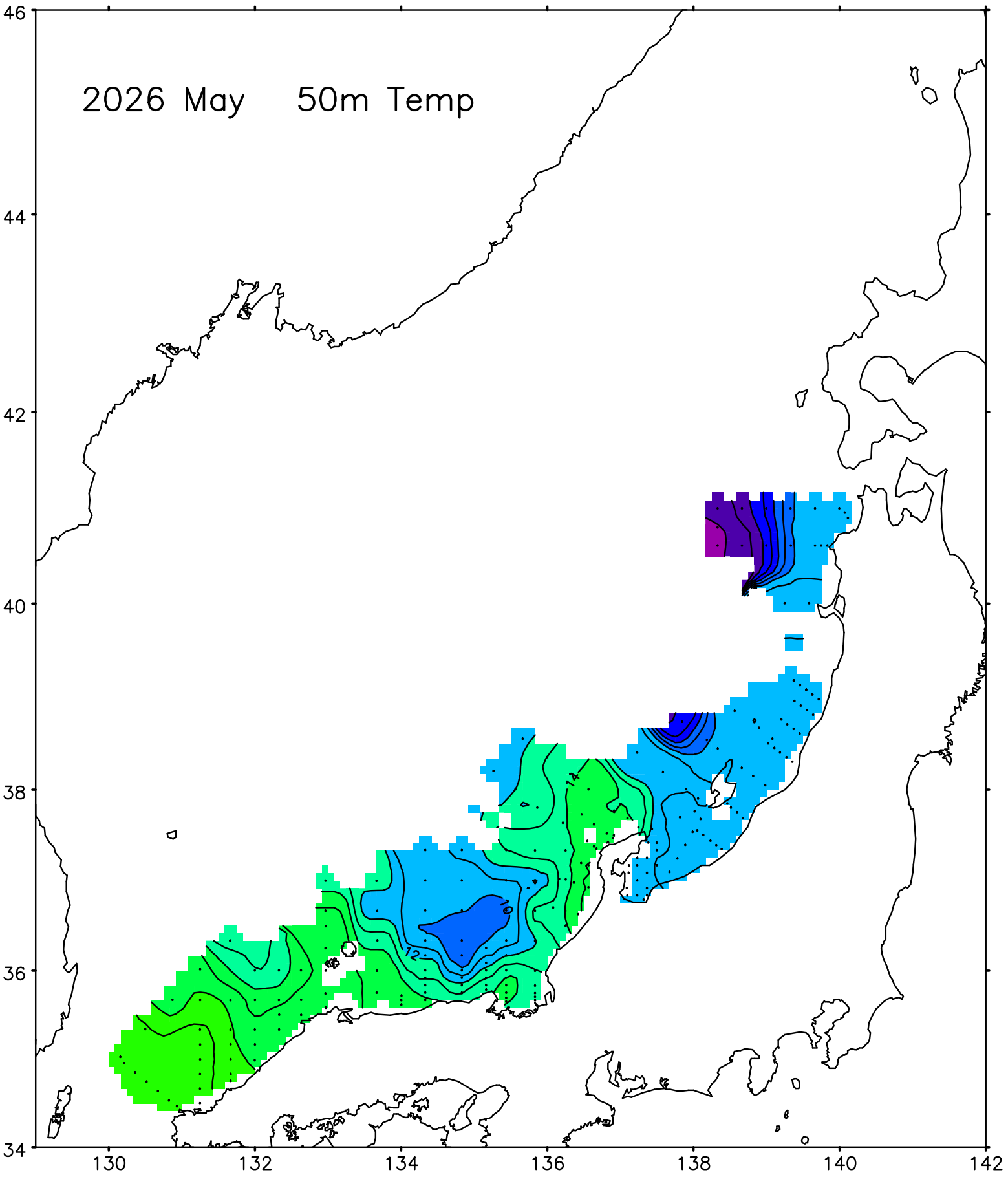
2026 May Obs. Point



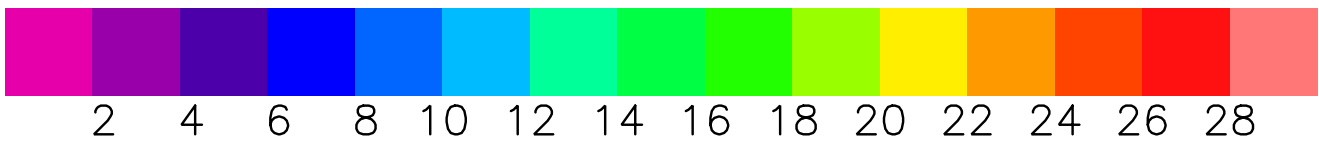
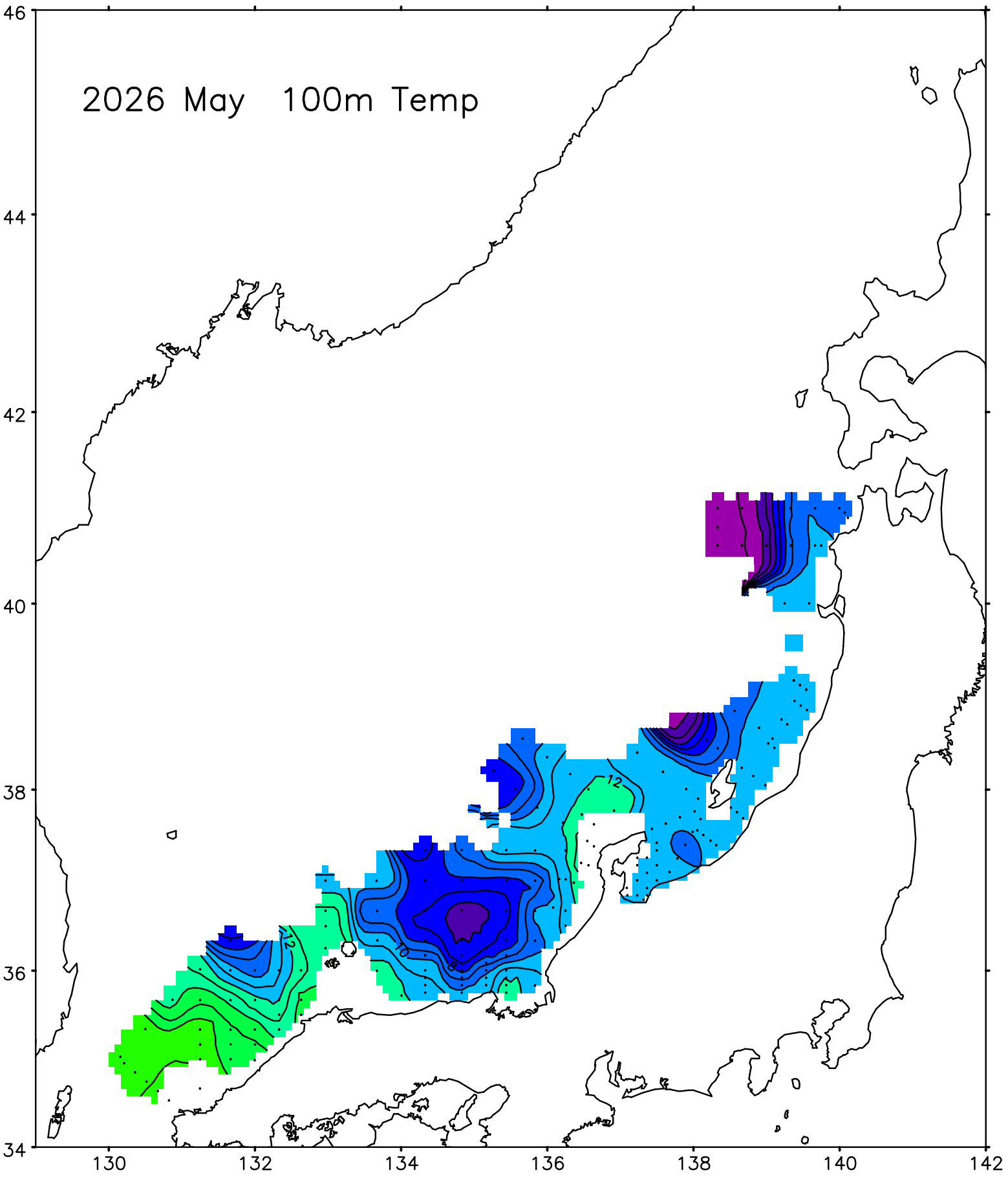
2026 May 0m Temp



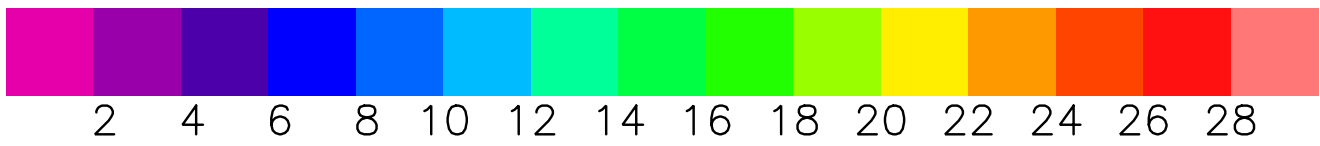
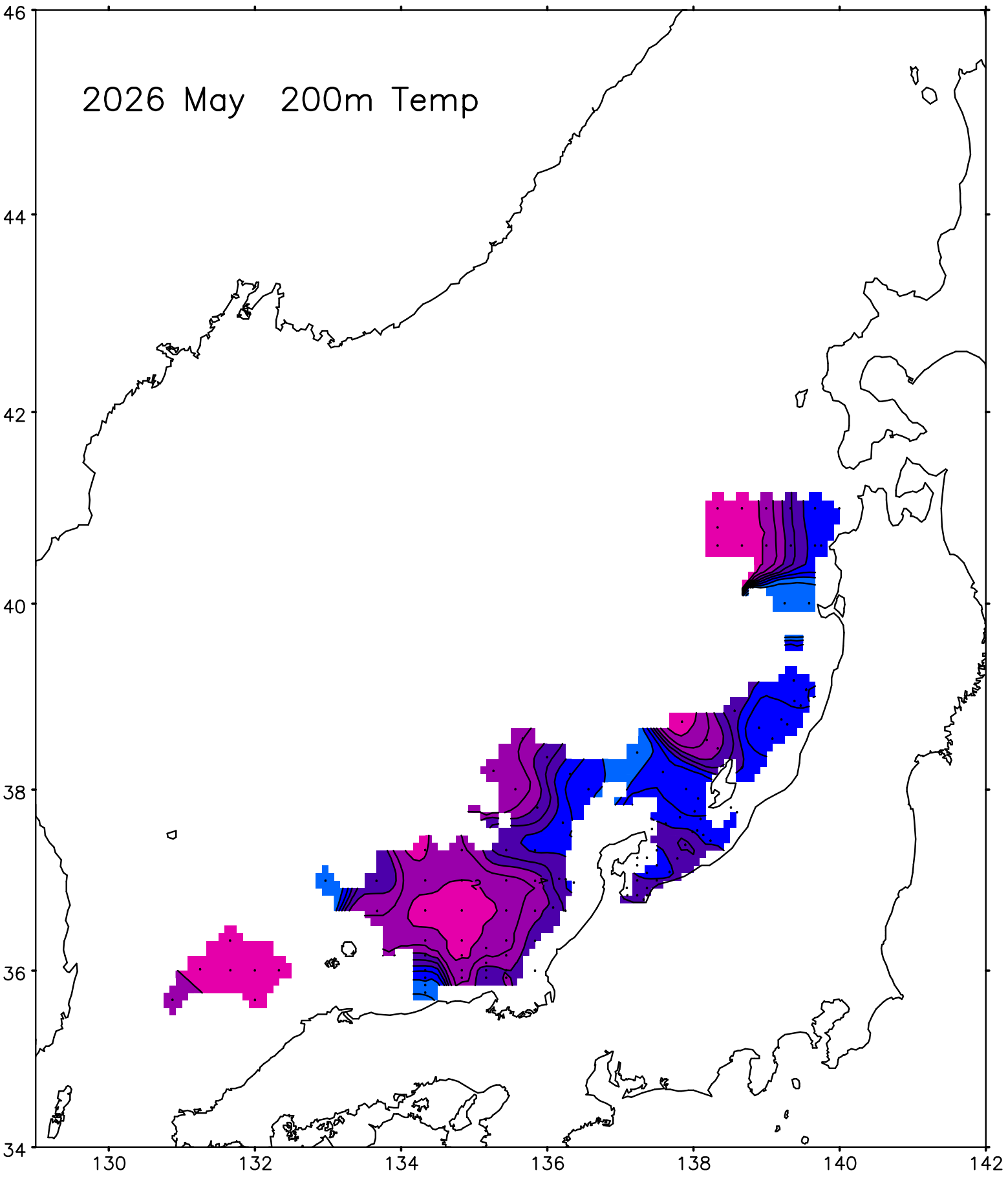
2026 May 50m Temp



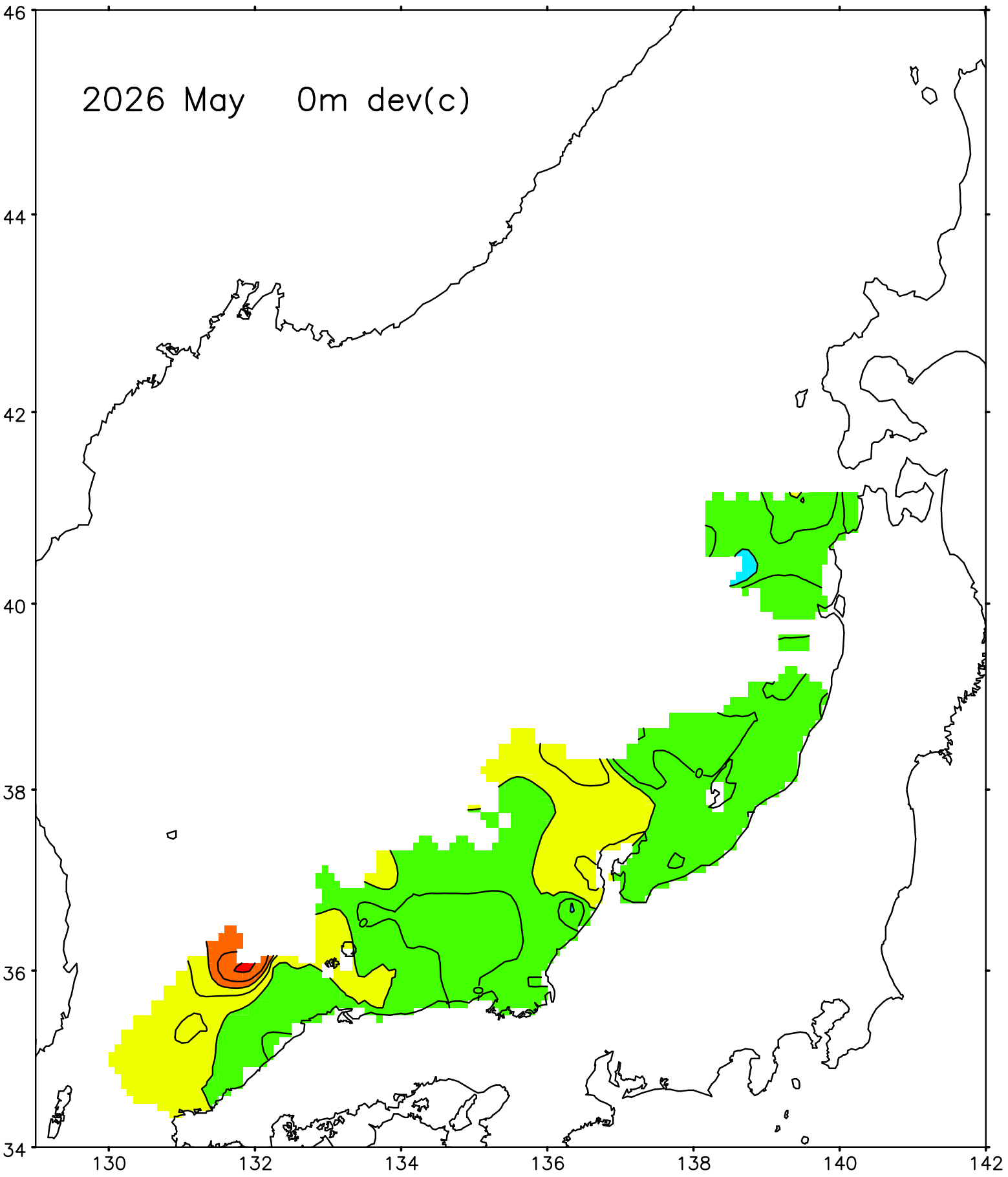
2026 May 100m Temp



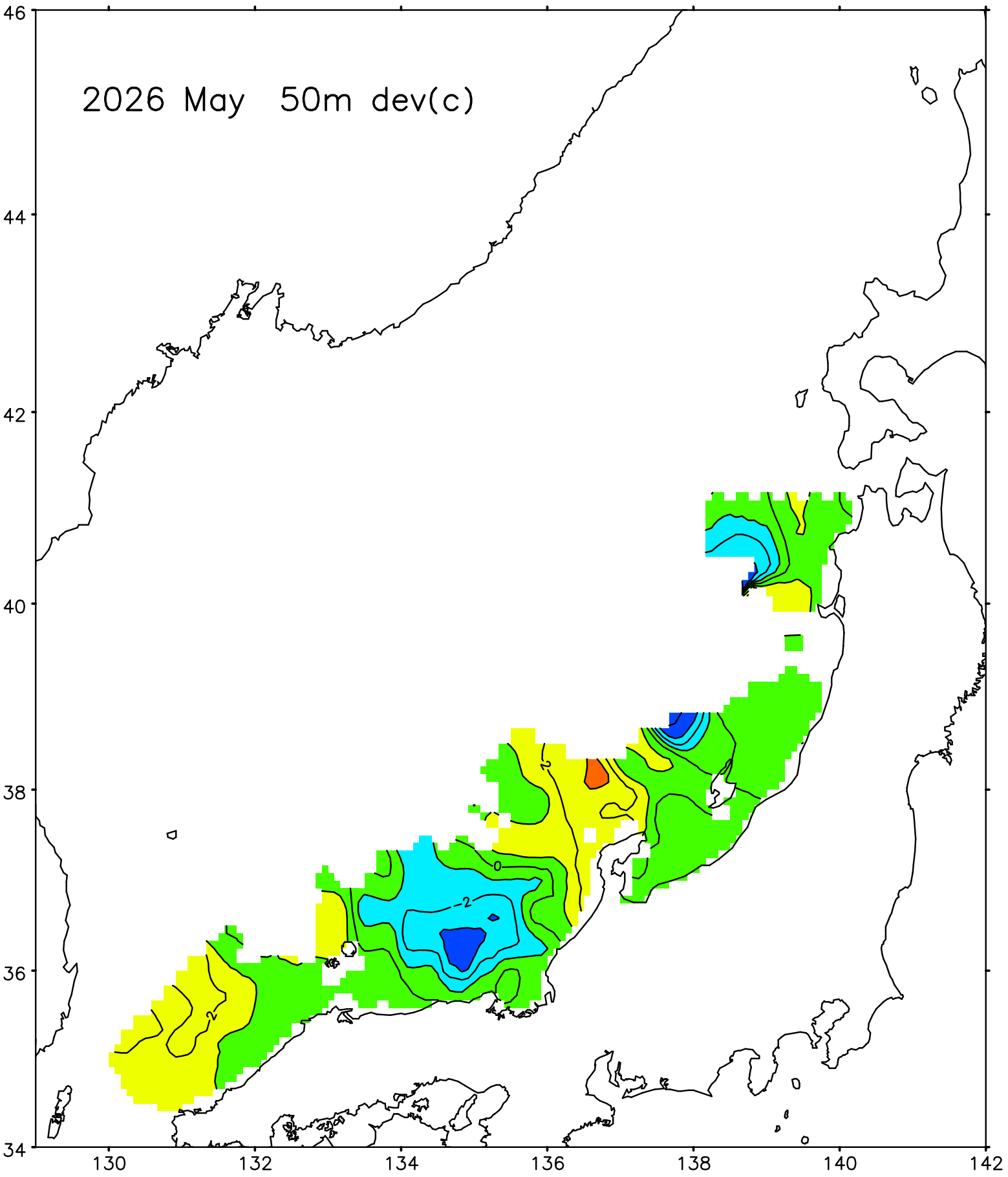
2026 May 200m Temp

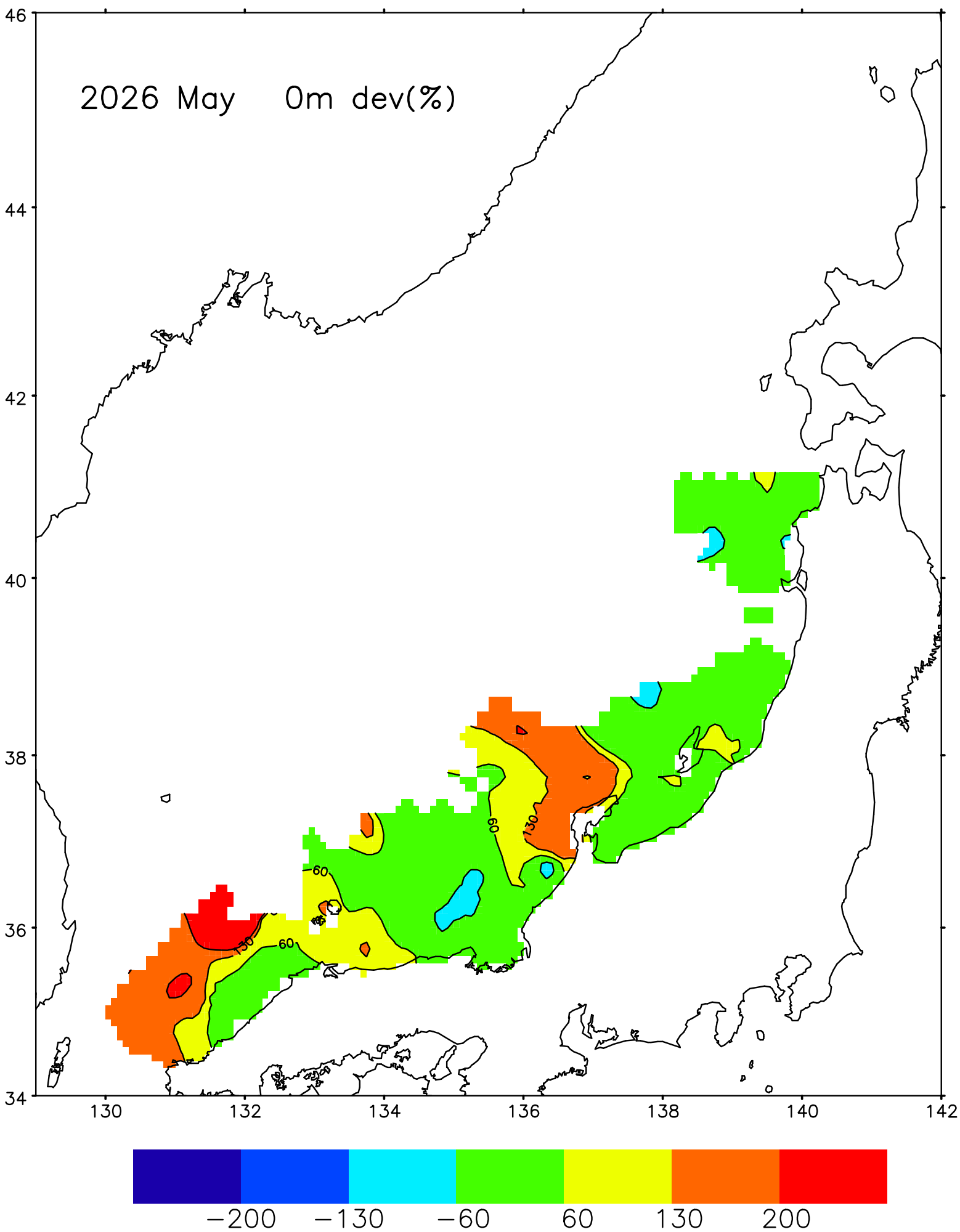


2026 May 0m dev(c)



2026 May 50m dev(c)





2026 May 50m dev(%)

