

水産資源研究所

水産資源研究センター

海洋環境部(新潟拠点)

令和8年3月23日発行

日本海漁場海況速報 No. 831 (2026年3月上旬)

観測資料

北海道立研究機構水産研究本部		
稚内水産試験場	2月20～21・25～27日	
	3月 5～ 6日	北洋丸
青森県産業技術センター水産総合研究所	2月26～28日・3月2日	開運丸
山形県水産研究所	3月11～12日	最上丸
	2月27日・3月12日	月 峯
新潟県水産海洋研究所	3月11～12日	越路丸
富山県農林水産総合技術センター水産研究所	3月 5～ 6日	立山丸
石川県水産総合センター	3月10～11日	白山丸
福井県水産試験場	3月 5～ 6日	福井丸
京都府農林水産技術センター・海洋センター	3月11～12日	平安丸
兵庫県立農林水産技術総合センター		
但馬水産技術センター	2月24～25日	たじま
鳥取県水産試験場	2月26～27日	第一鳥取丸
島根県水産試験場	2月24・3月5・9日	島根丸
山口県水産研究センター	欠 測	かいせい
水産資源研究所		
海洋環境部(新潟拠点)	3月 1日	提携船舶
	3月 3～ 5日	天鷹丸

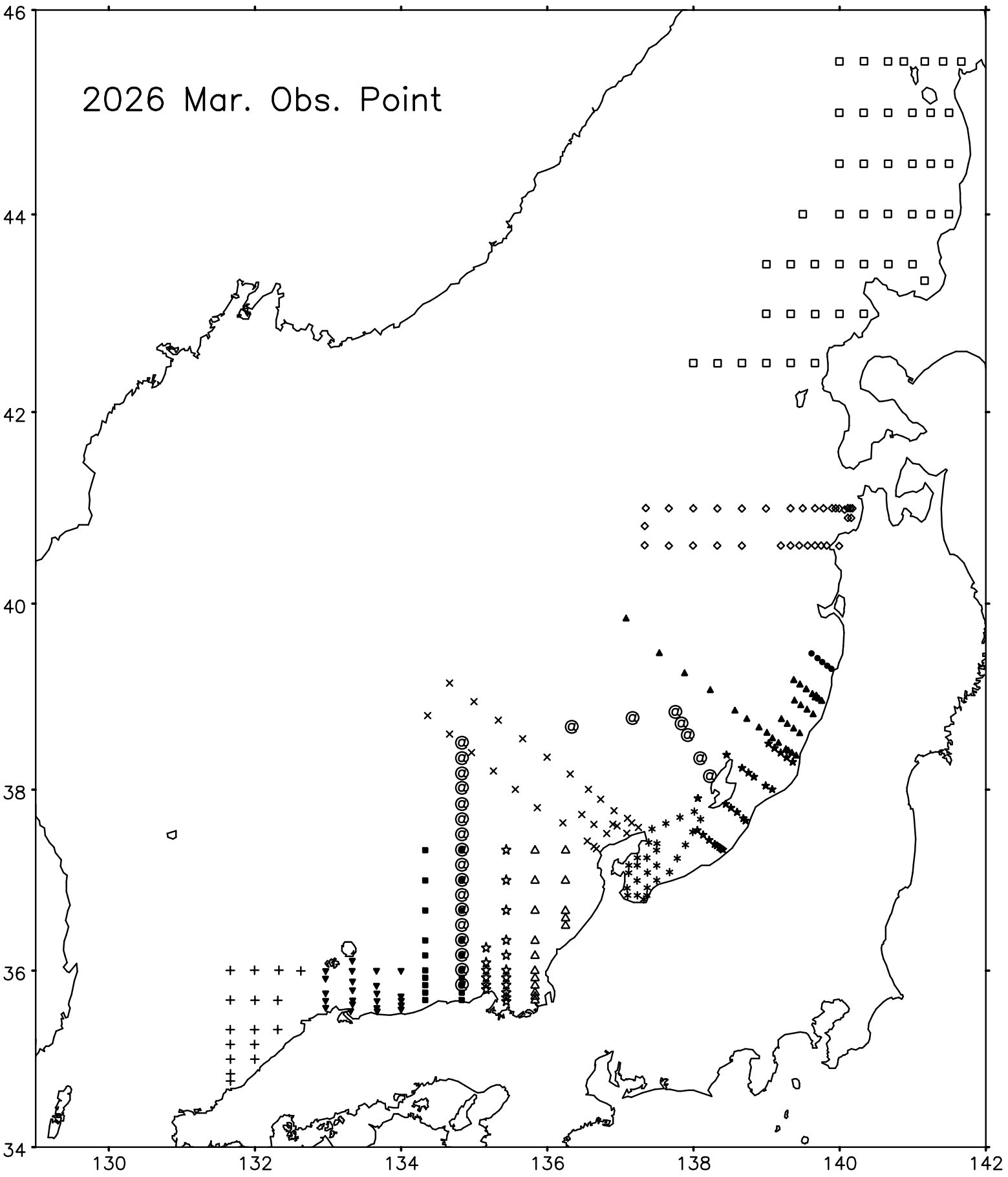
凡例

- +200を超える… はなはだ高い(出現確率約22年に1回)
- +130を超える～+200以下… かなり高い(出現確率約7年に1回)
- +60を超える～+130以下… や や 高い(出現確率約3年に1回)
- ±60以内… 平 年 並 み(出現確率約2年に1回)
- 130以上～-60未満… や や 低い(出現確率約3年に1回)
- 200以上～-130未満… かなり低い(出現確率約7年に1回)
- 200未満… はなはだ低い(出現確率約22年に1回)

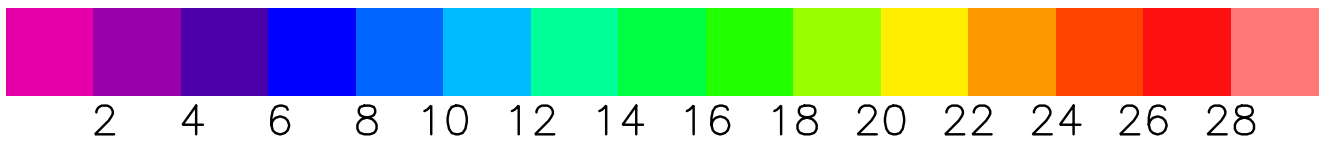
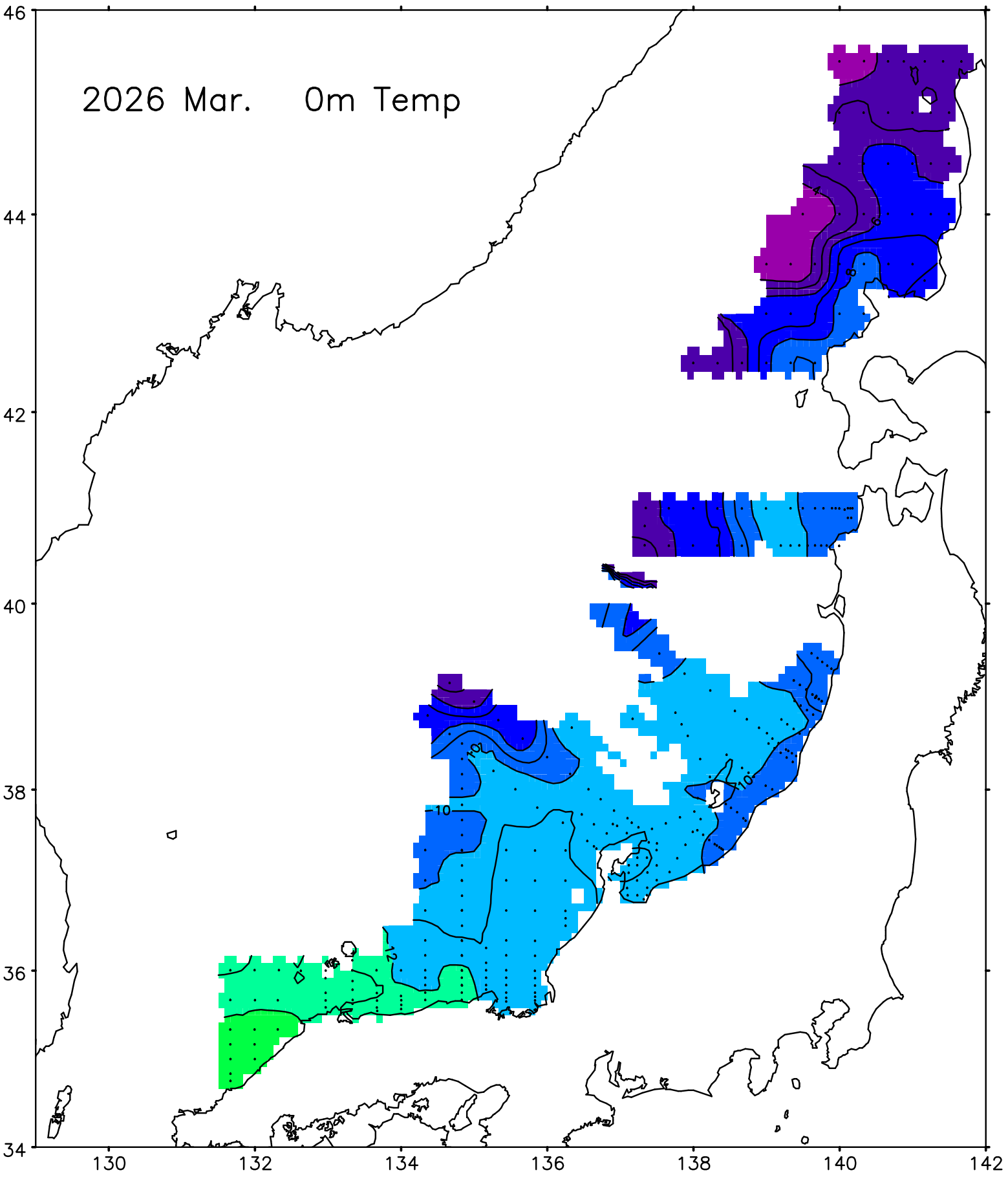
平年値：1986～2015年の平均

注)2021年2月に標記を変更致しました。

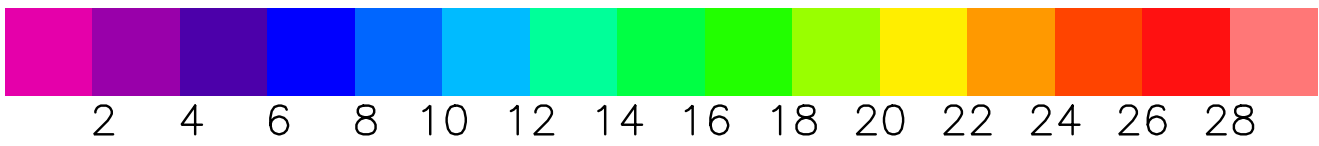
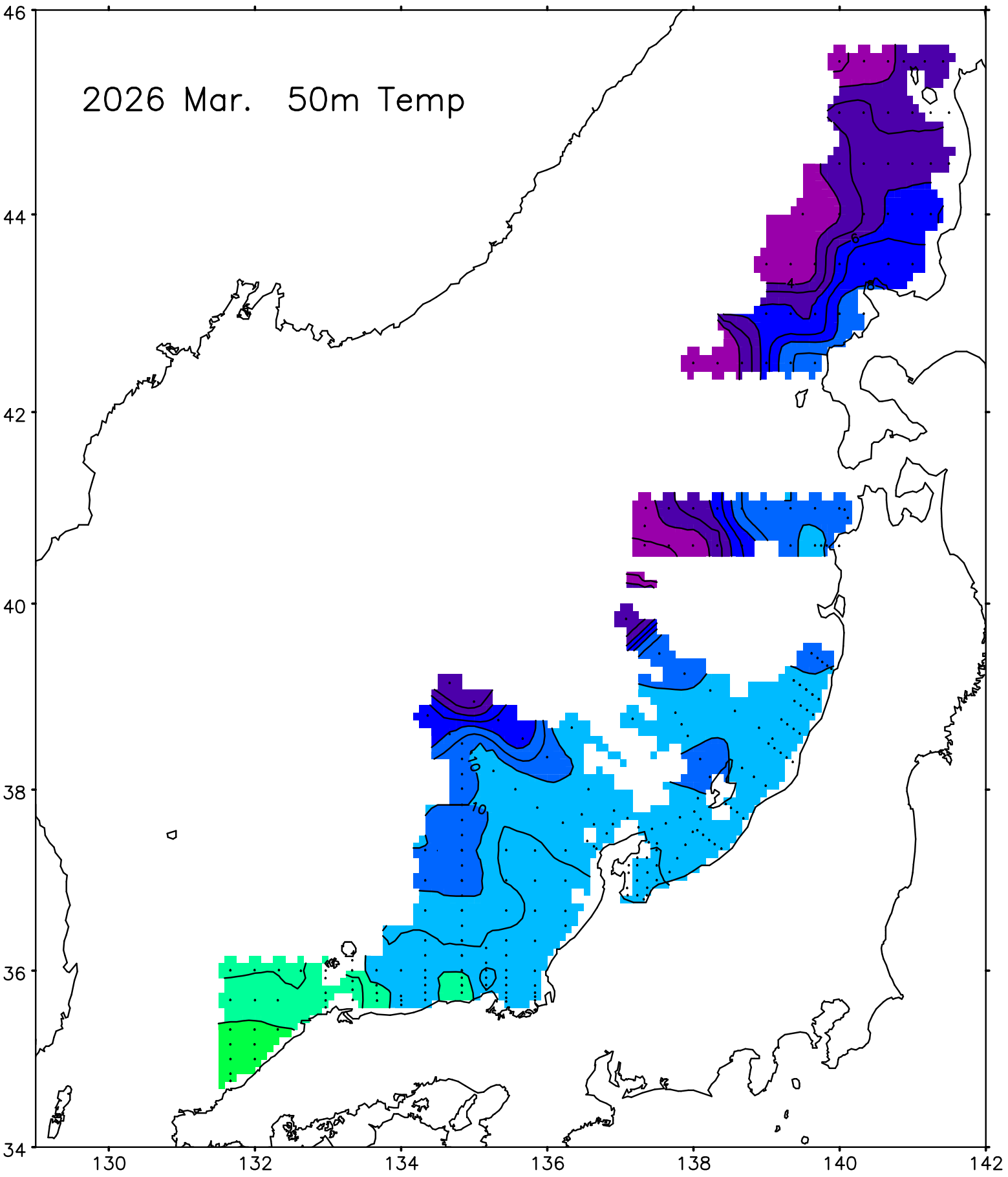
2026 Mar. Obs. Point



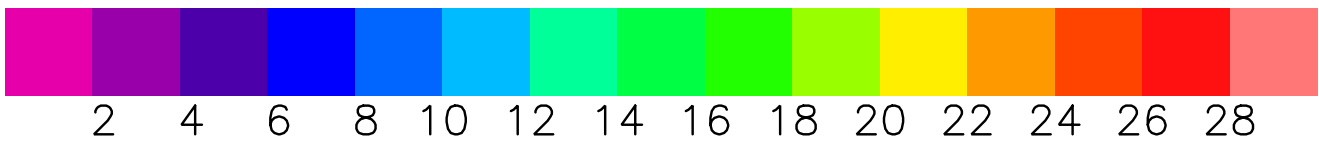
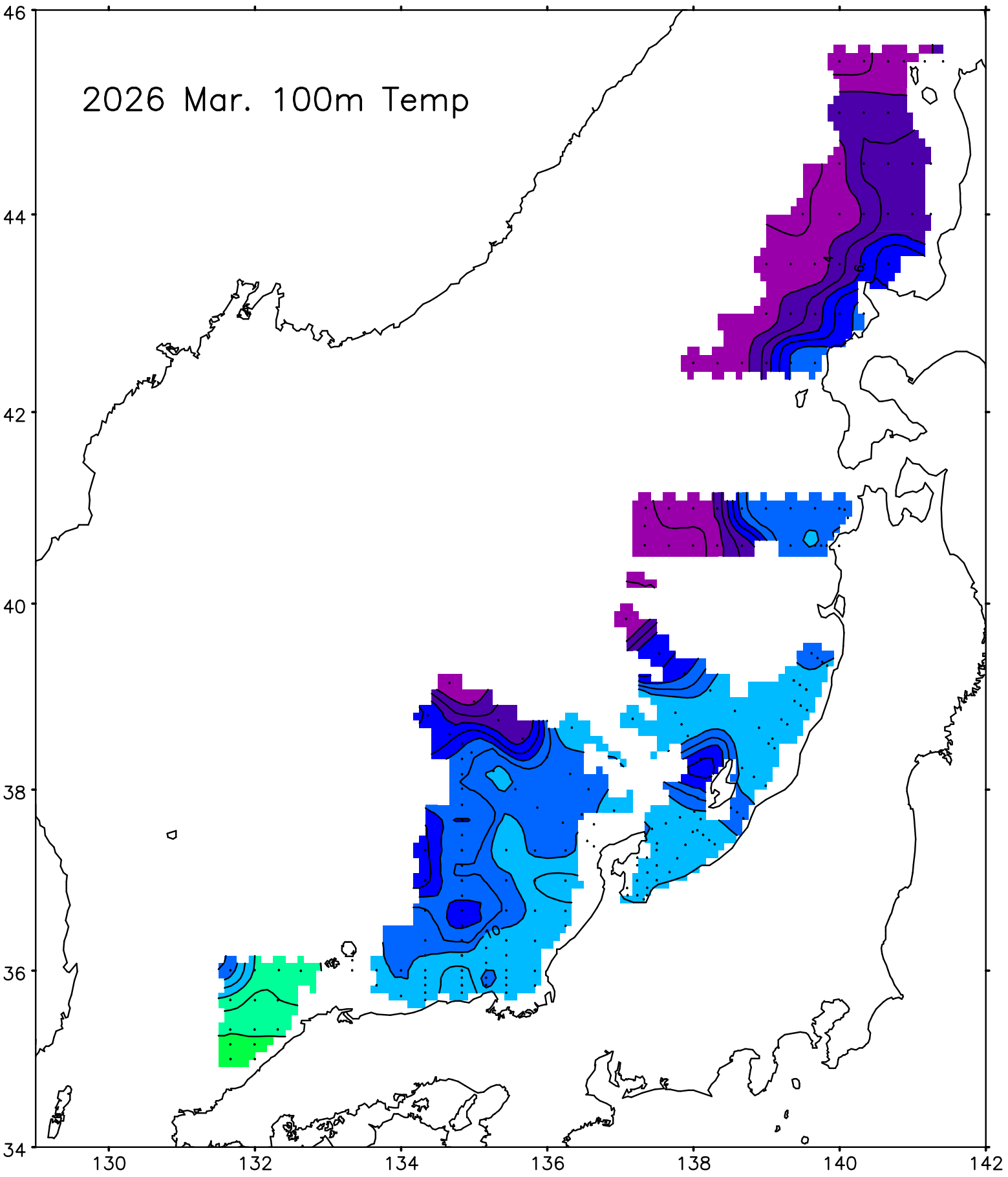
2026 Mar. 0m Temp



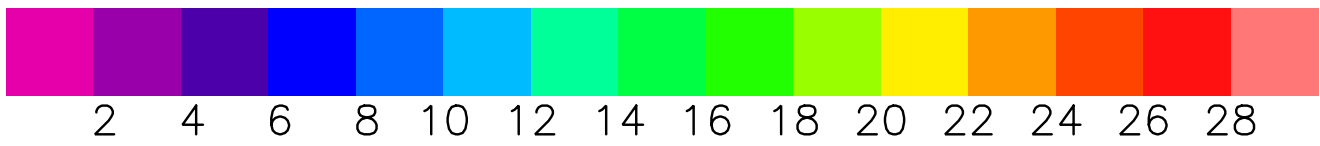
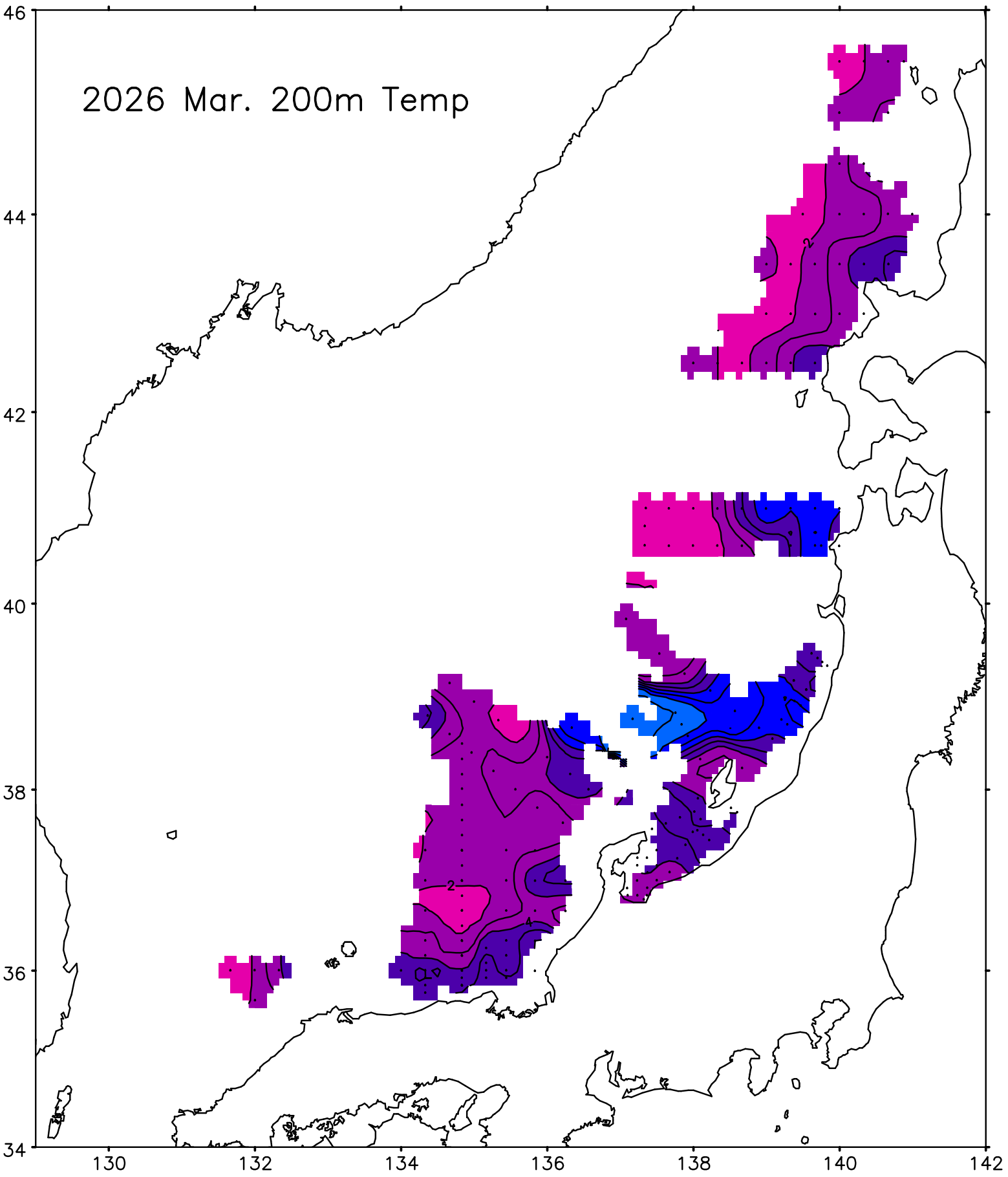
2026 Mar. 50m Temp



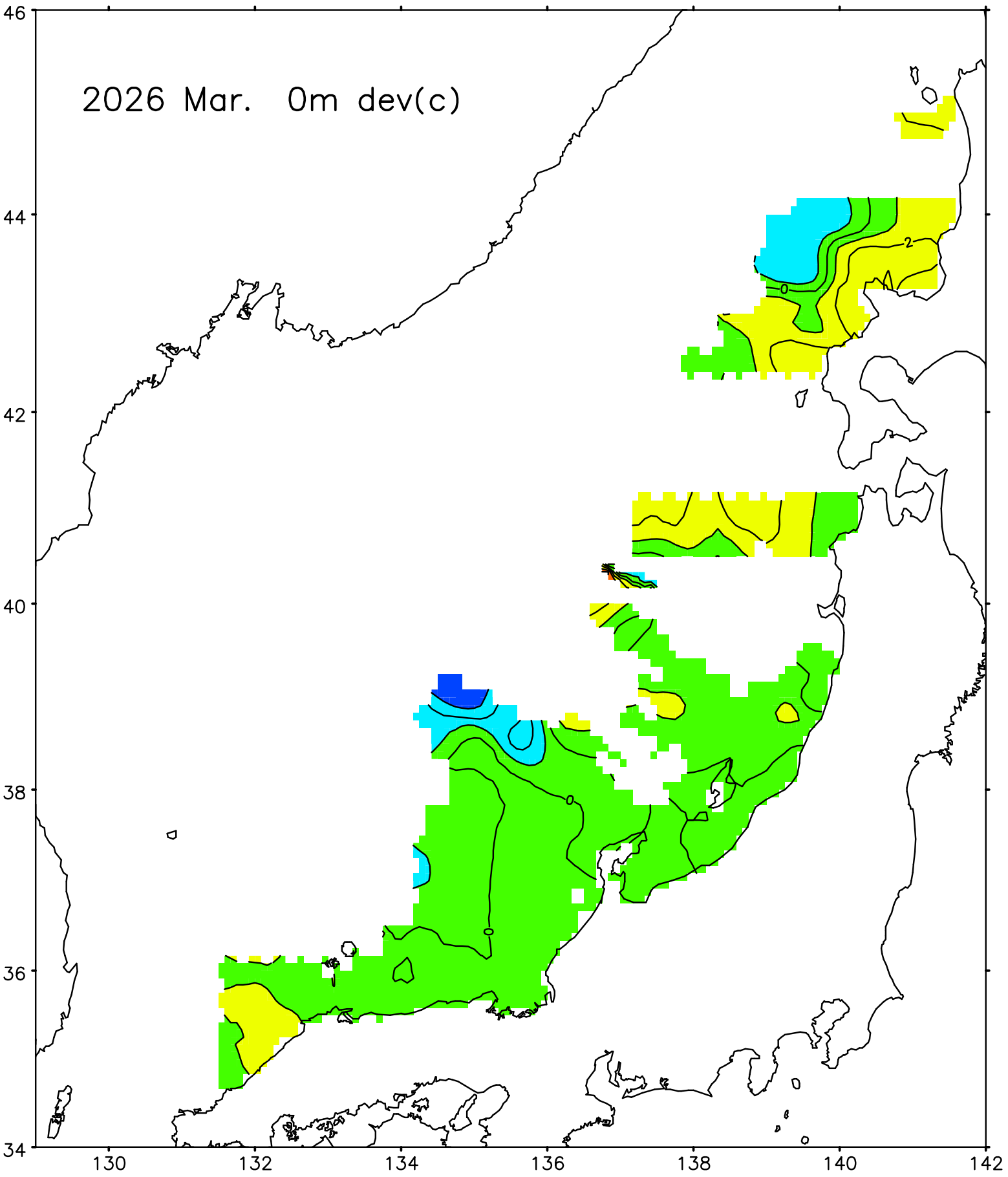
2026 Mar. 100m Temp



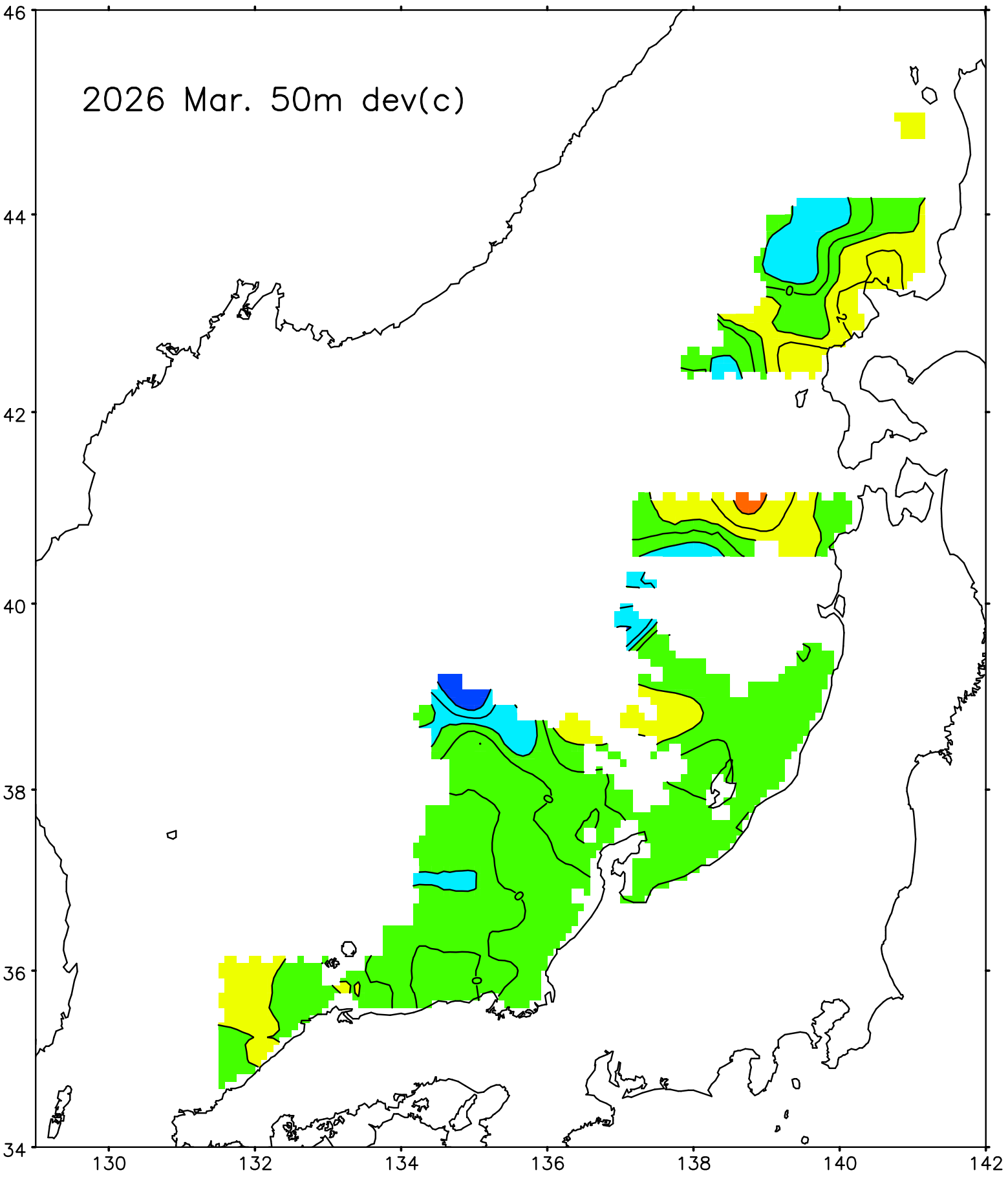
2026 Mar. 200m Temp



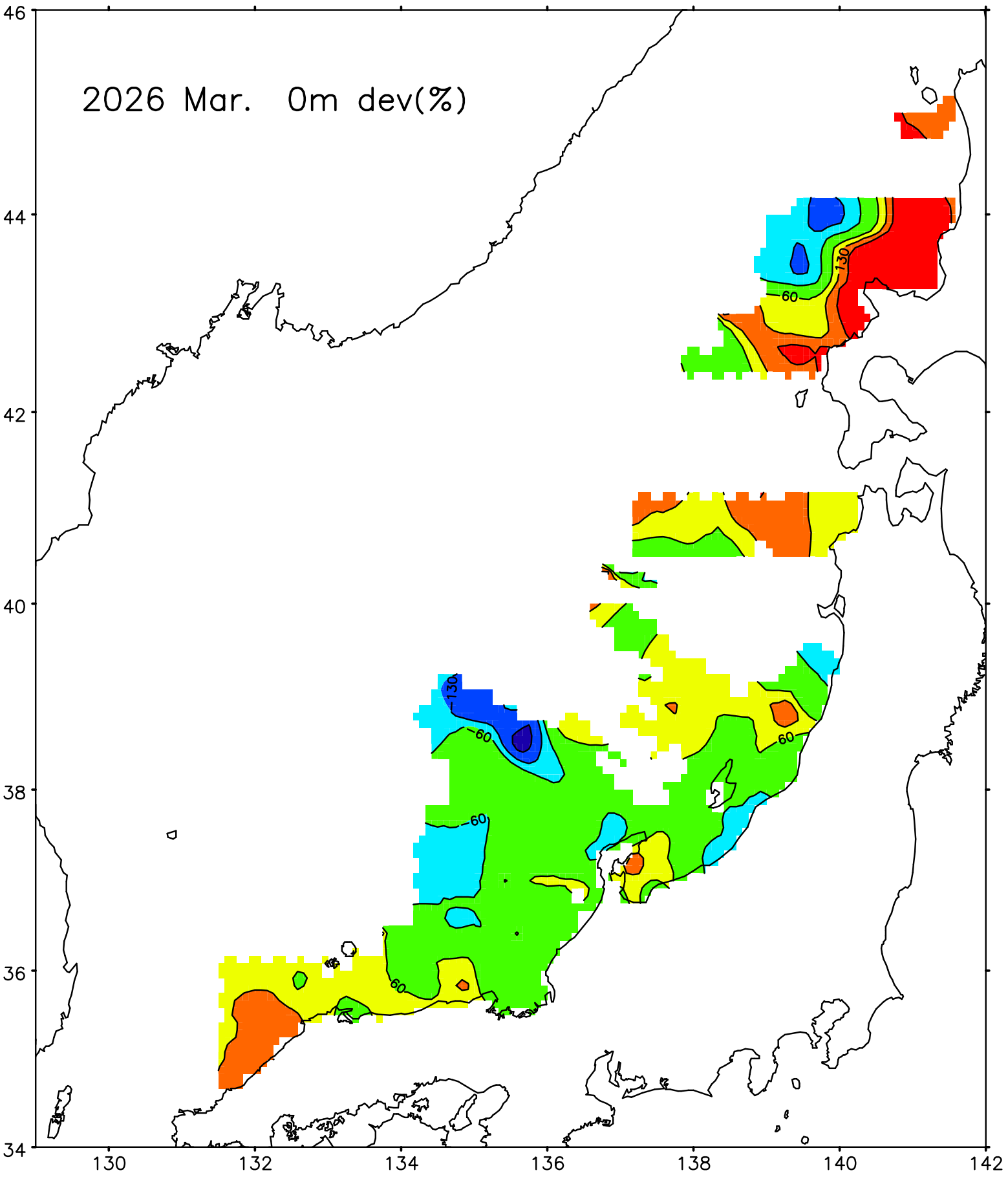
2026 Mar. 0m dev(c)



2026 Mar. 50m dev(c)



2026 Mar. 0m dev(%)



2026 Mar. 50m dev(%)

