

日本海漁場海況速報 No. 830 (2026年2月上旬)

観測資料

青森県産業技術センター水産総合研究所	2月4～5日	開運丸
秋田県水産振興センター	2月5日	千秋丸
新潟県水産海洋研究所	欠測	越路丸
富山県農林水産総合技術センター水産研究所	1月28～29日	立山丸
石川県水産総合センター	2月1～2日	白山丸
福井県水産試験場	2月3～4日	福井丸
	2月12～13日	福井丸・若狭湾
京都府農林水産技術センター・海洋センター	2月12～13日	平安丸
兵庫県立農林水産技術総合センター		
但馬水産技術センター	2月5～6日	たじま
鳥取県水産試験場	欠測	第一鳥取丸
山口県水産研究センター	2月12～13日	かいせい
水産資源研究所		
海洋環境部(新潟拠点)	2月1日	提携船舶

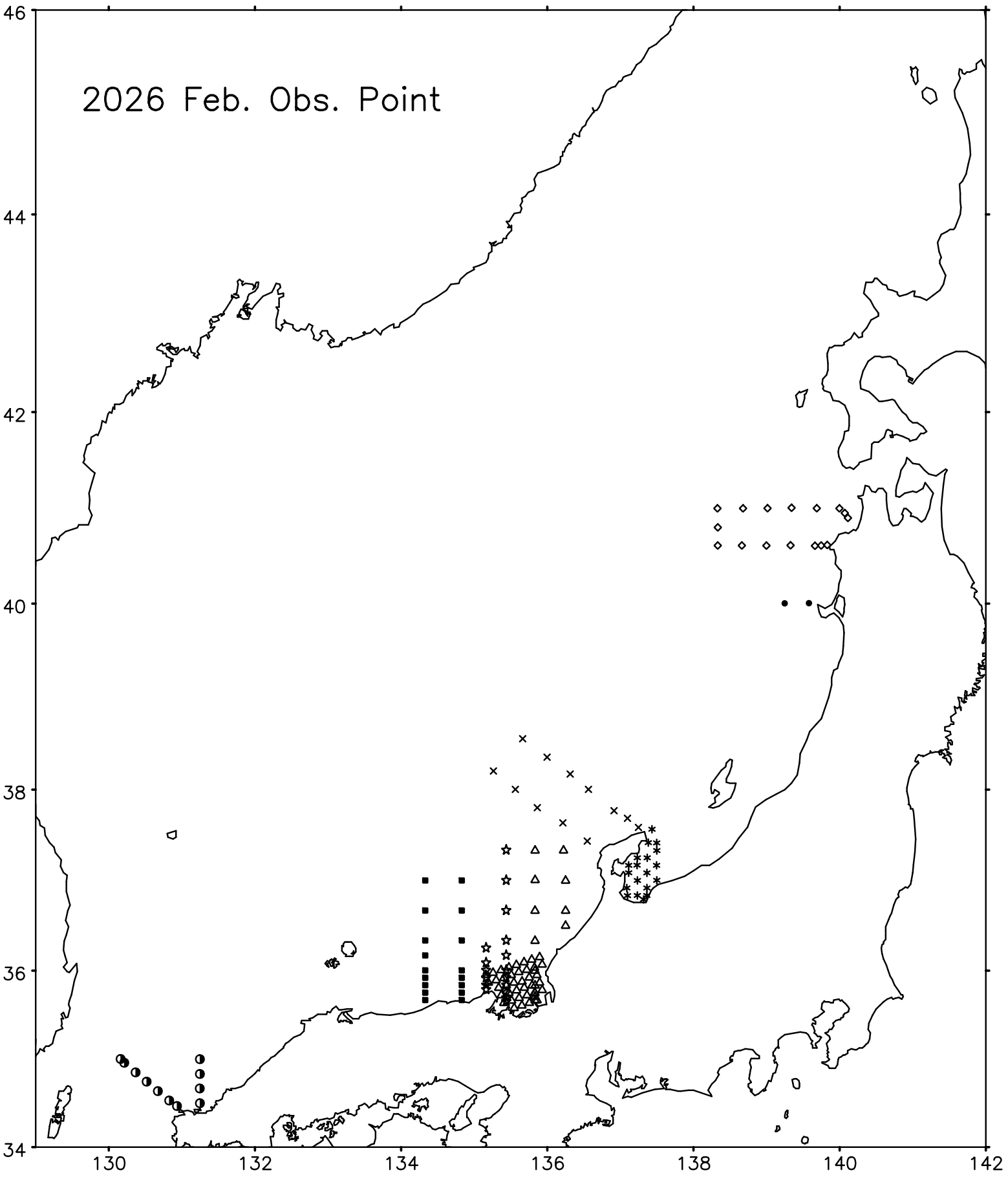
凡例

- +200を超える… はなはだ高い(出現確率約22年に1回)
- +130を超える～+200以下… かなり高い(出現確率約7年に1回)
- +60を超える～+130以下… やや高い(出現確率約3年に1回)
- ±60以内… 平年並み(出現確率約2年に1回)
- 130以上～-60未満… やや低い(出現確率約3年に1回)
- 200以上～-130未満… かなり低い(出現確率約7年に1回)
- 200未満… はなはだ低い(出現確率約22年に1回)

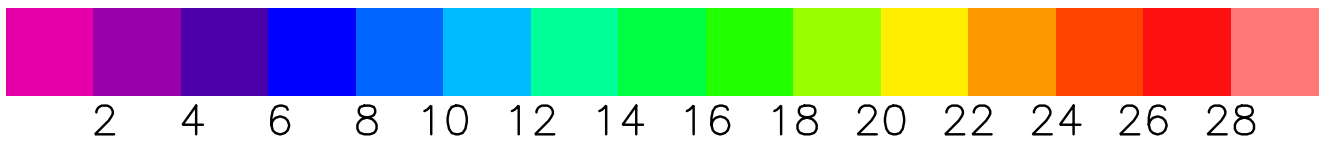
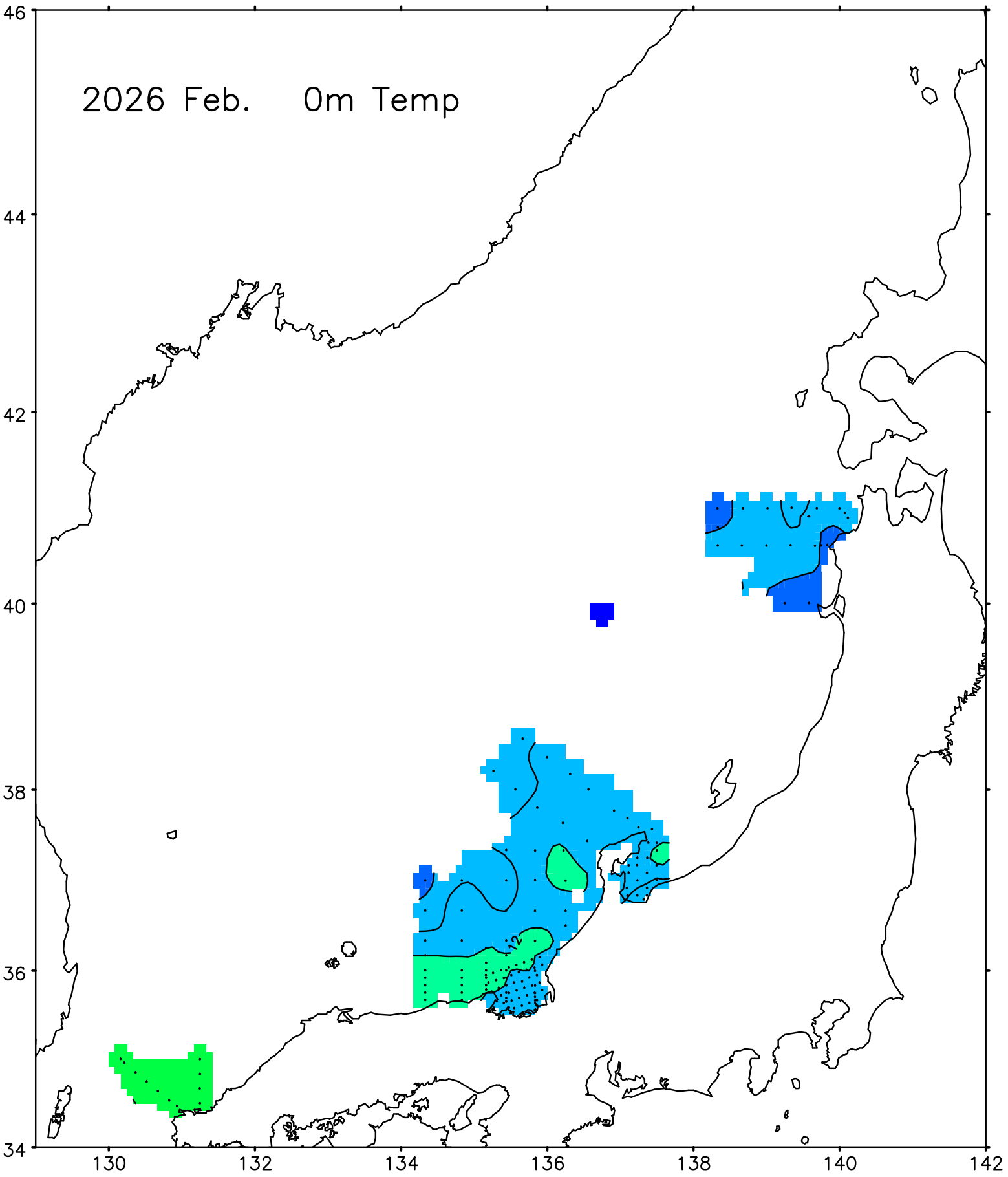
平年値：1986～2015年の平均

注)2021年2月に標記を変更致しました。

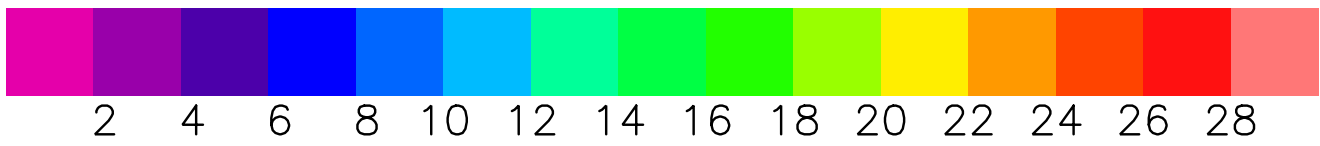
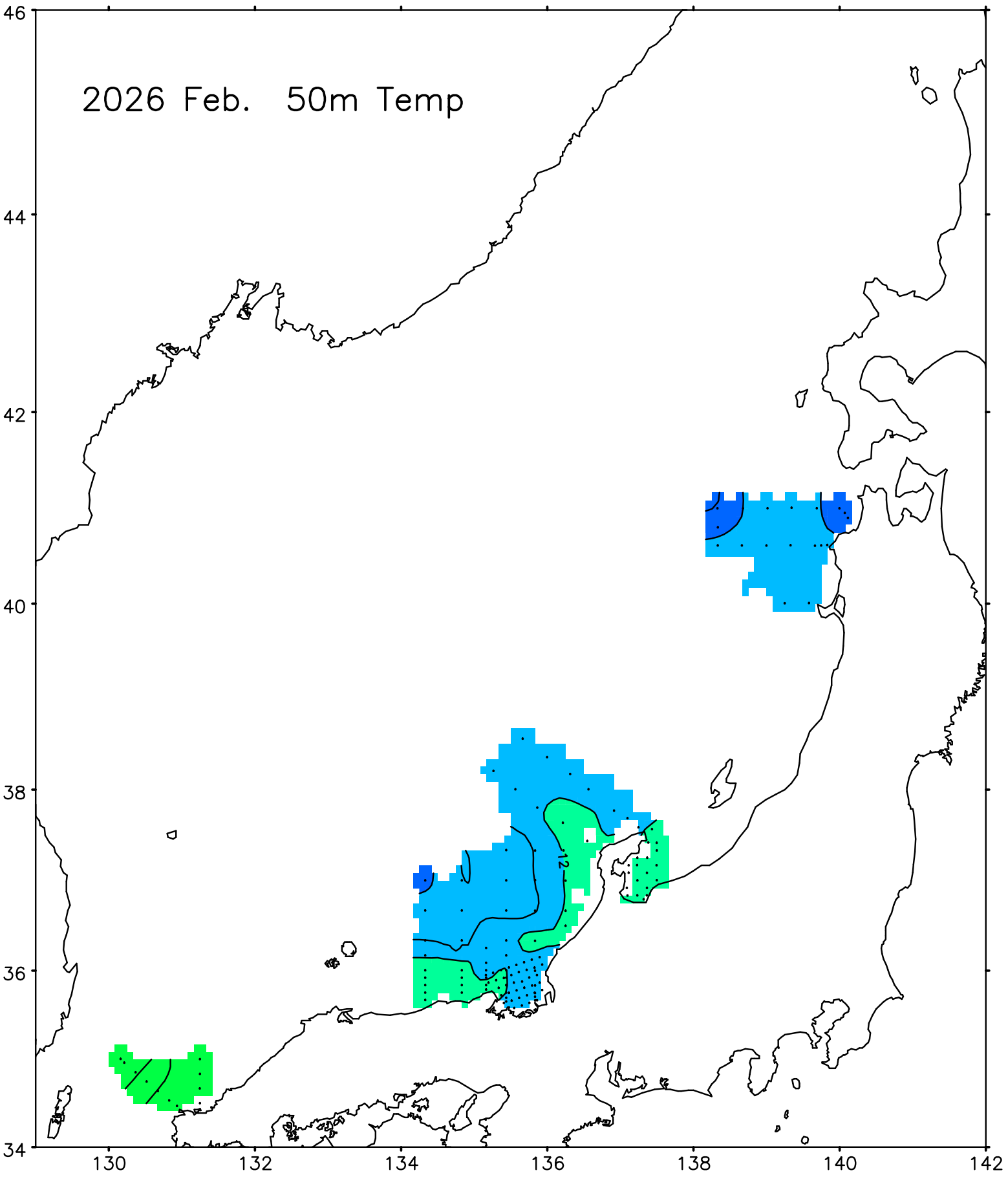
2026 Feb. Obs. Point



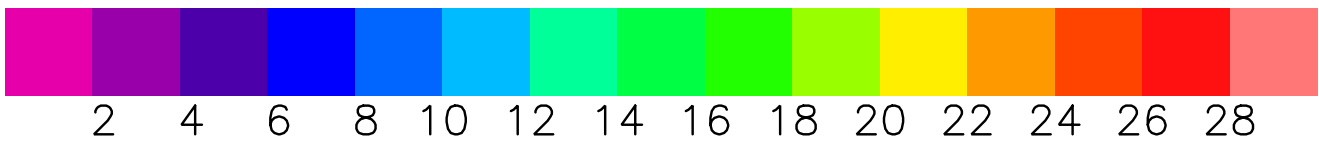
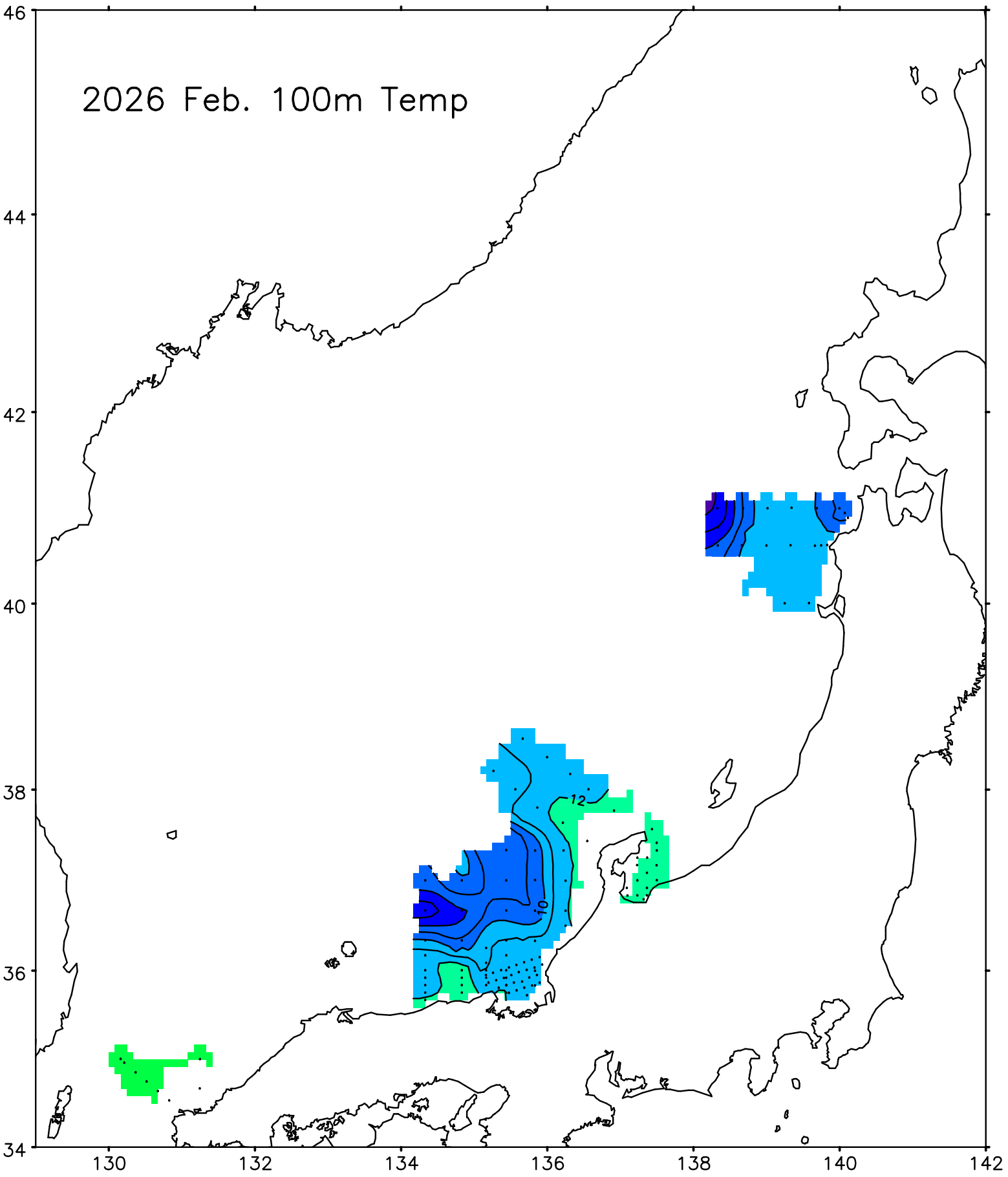
2026 Feb. 0m Temp



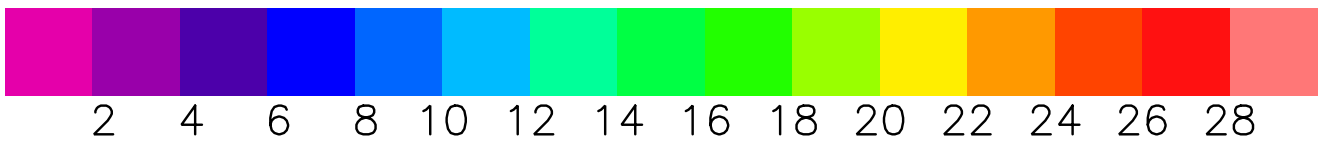
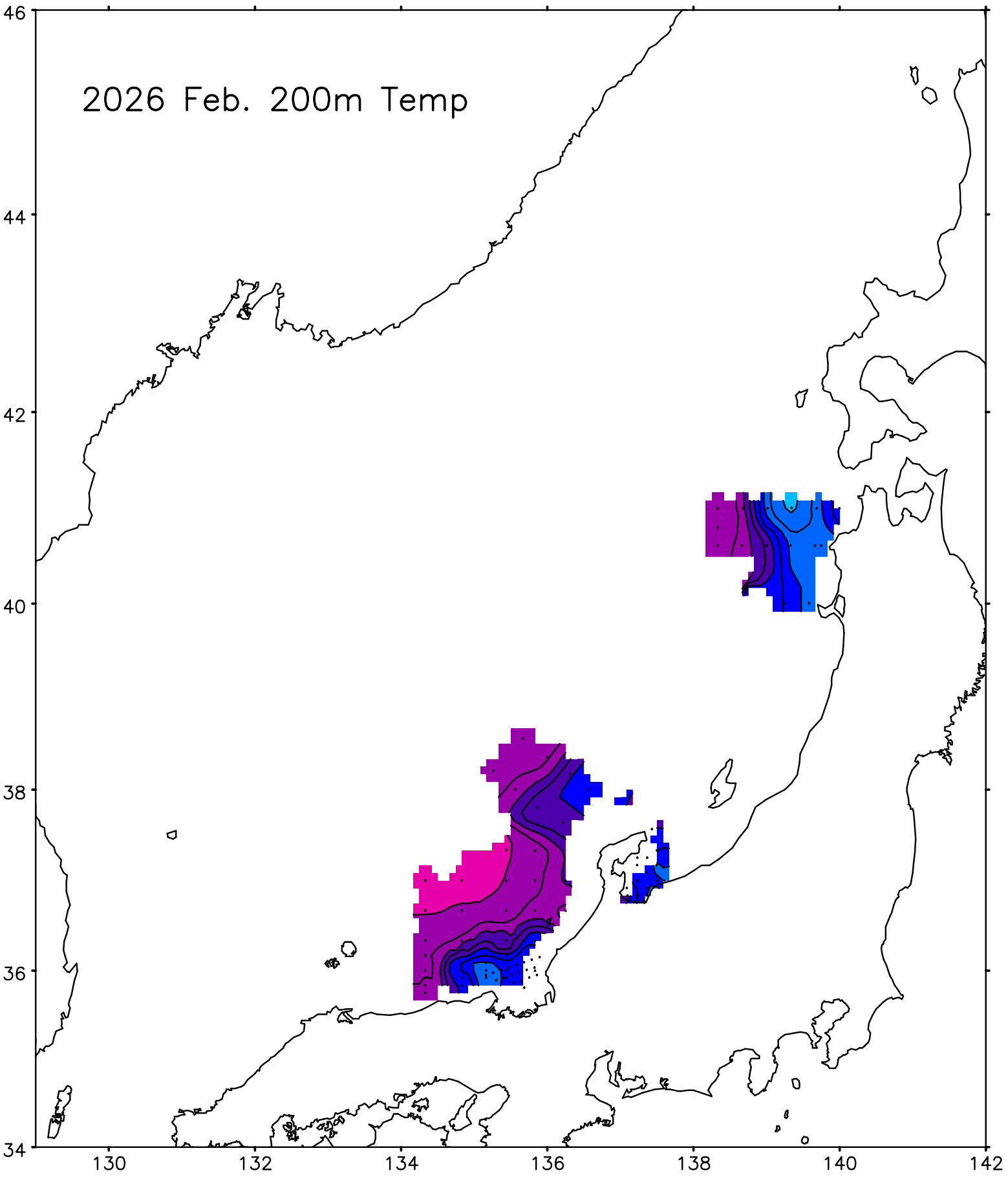
2026 Feb. 50m Temp



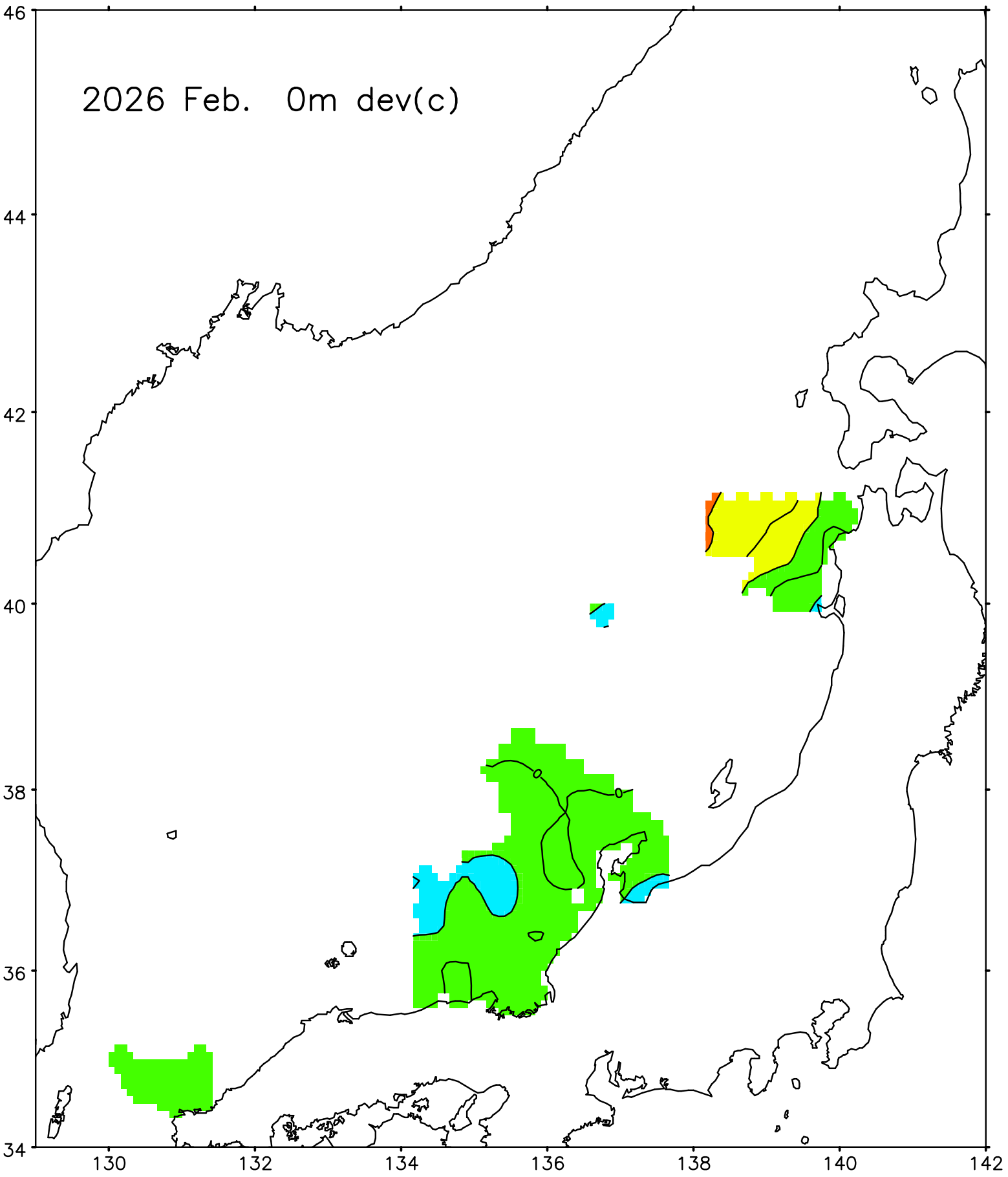
2026 Feb. 100m Temp



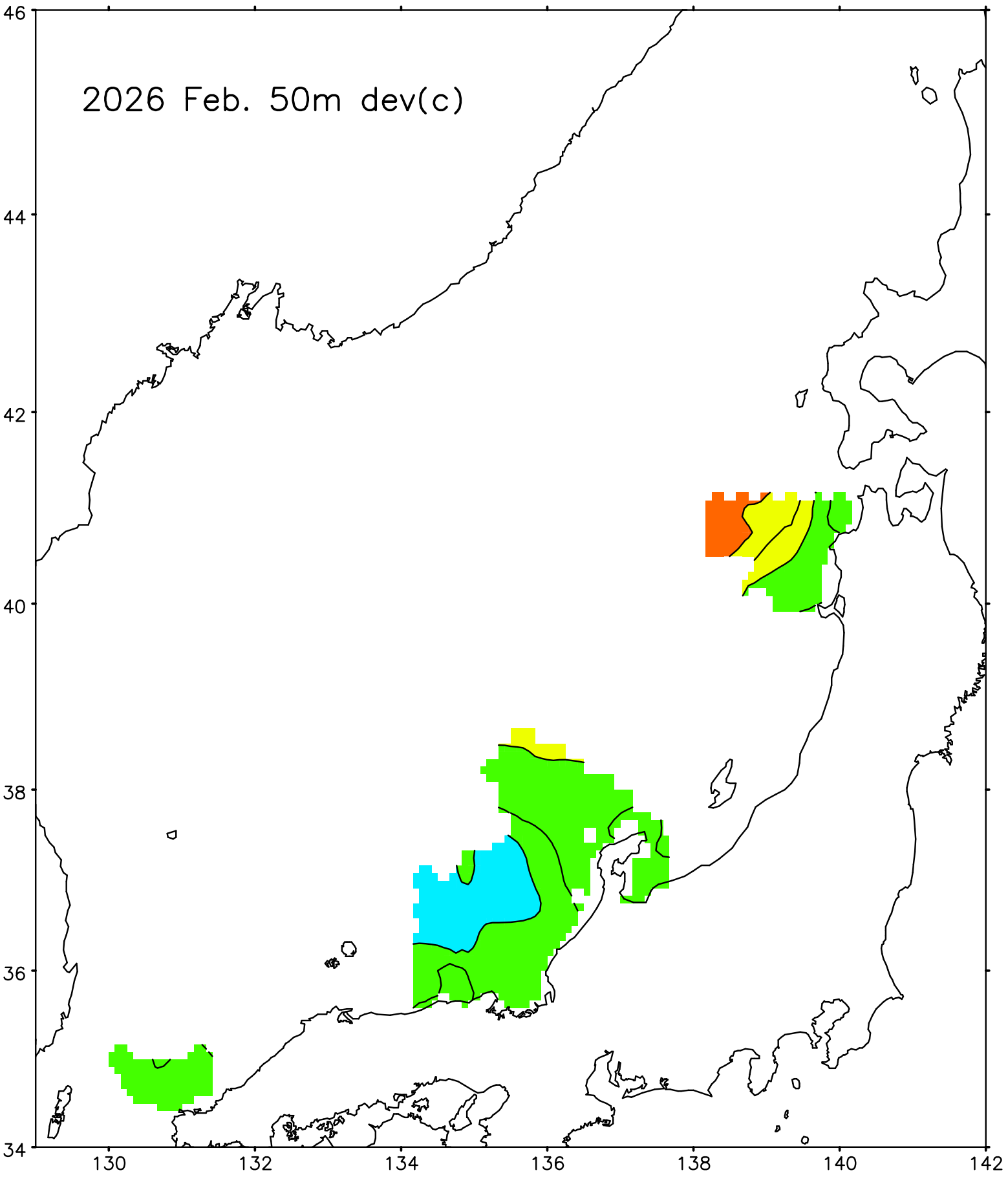
2026 Feb. 200m Temp



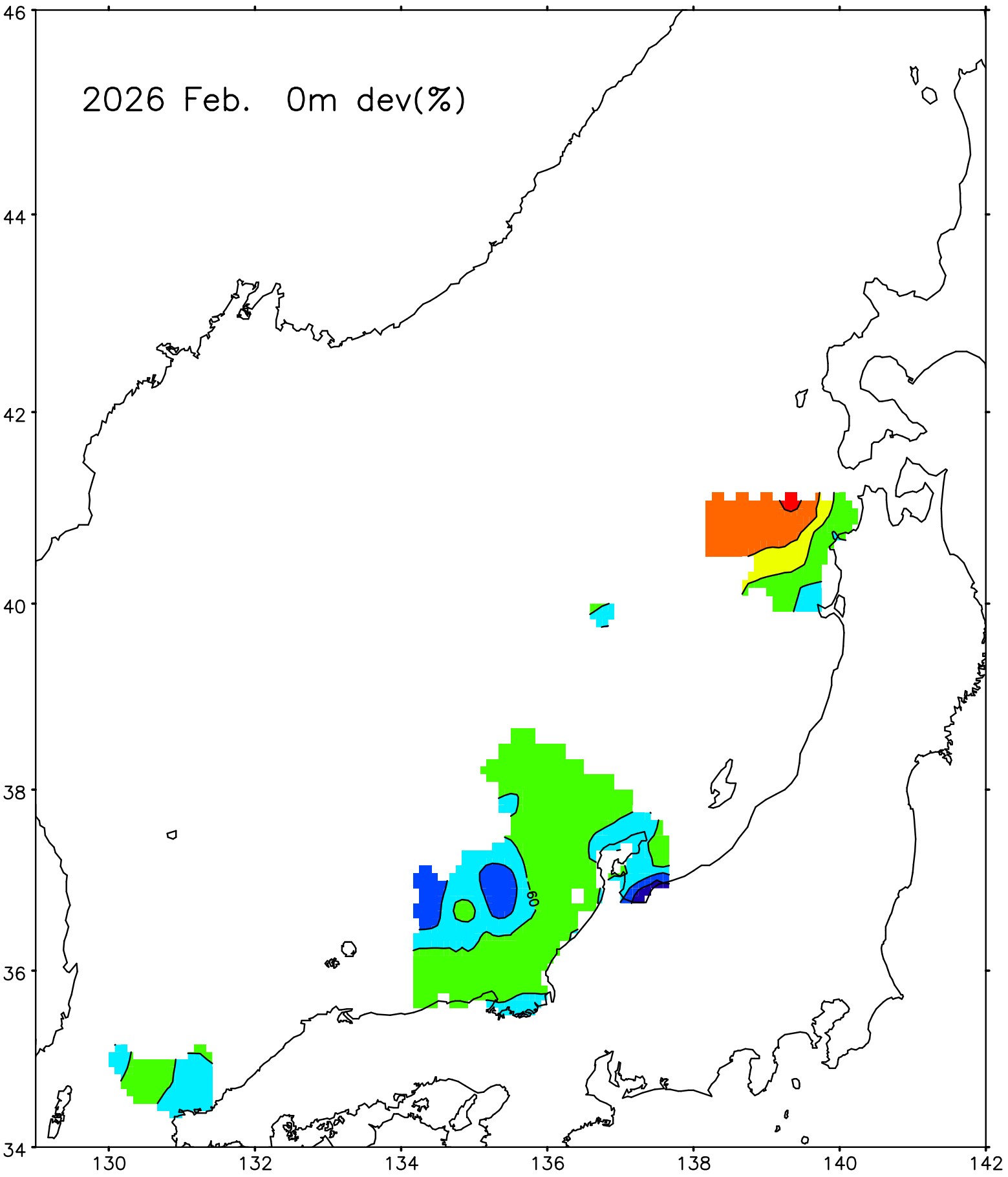
2026 Feb. 0m dev(c)



2026 Feb. 50m dev(c)



2026 Feb. 0m dev(%)



2026 Feb. 50m dev(%)

