

## 日本海漁場海況速報 No. 827 (2025年10月上旬)

### 観測資料

北海道立研究機構水産研究本部		
中央水産試験場	9月30～10月3日	金星丸
青森県産業技術センター水産総合研究所	10月1～2日	青鵬丸
秋田県水産振興センター	10月7日	千秋丸
山形県水産研究所	10月2～3日	最上丸
	9月30・10月3日	月峯
新潟県水産海洋研究所	9月30～10月2日	越路丸
富山県農林水産総合技術センター水産研究所	9月25～26日	立山丸
石川県水産総合センター	9月30～10月1日	白山丸
福井県水産試験場	10月2～3日	福井丸
	10月15～16日	福井丸・若狭湾
京都府農林水産技術センター・海洋センター	9月30～10月1日	平安丸
兵庫県立農林水産技術総合センター		
但馬水産技術センター	9月25～26日	たじま
鳥取県水産試験場	9月25～26日	第一鳥取丸
島根県水産試験場	10月8日	島根丸
山口県水産研究センター	10月1～2日	かいせい
水産資源研究所		
海洋環境部(新潟拠点)	10月16～18日	第五開洋丸

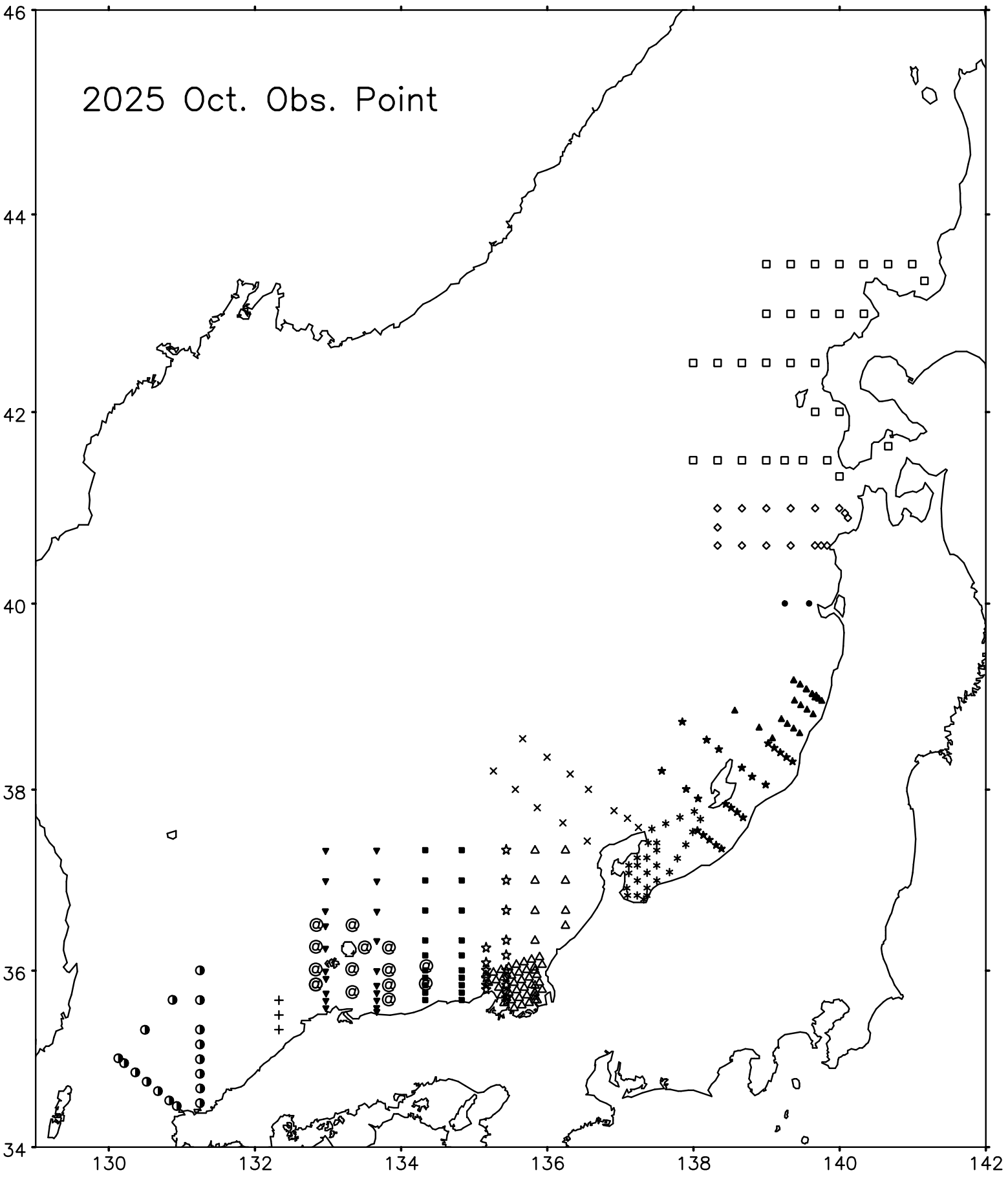
### 凡例

- +200を超える… はなはだ高い(出現確率約22年に1回)
- +130を超える～+200以下… かなり高い(出現確率約7年に1回)
- +60を超える～+130以下… やや高い(出現確率約3年に1回)
- ±60以内… 平年並み(出現確率約2年に1回)
- 130以上～-60未満… やや低い(出現確率約3年に1回)
- 200以上～-130未満… かなり低い(出現確率約7年に1回)
- 200未満… はなはだ低い(出現確率約22年に1回)

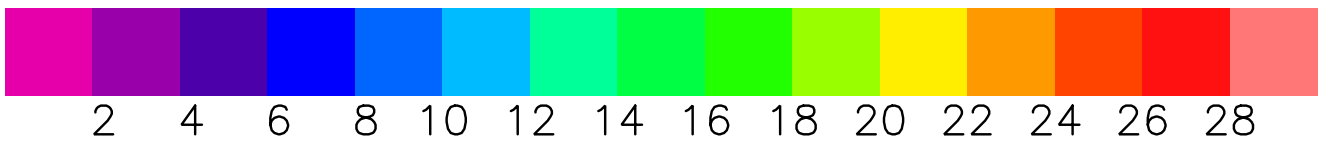
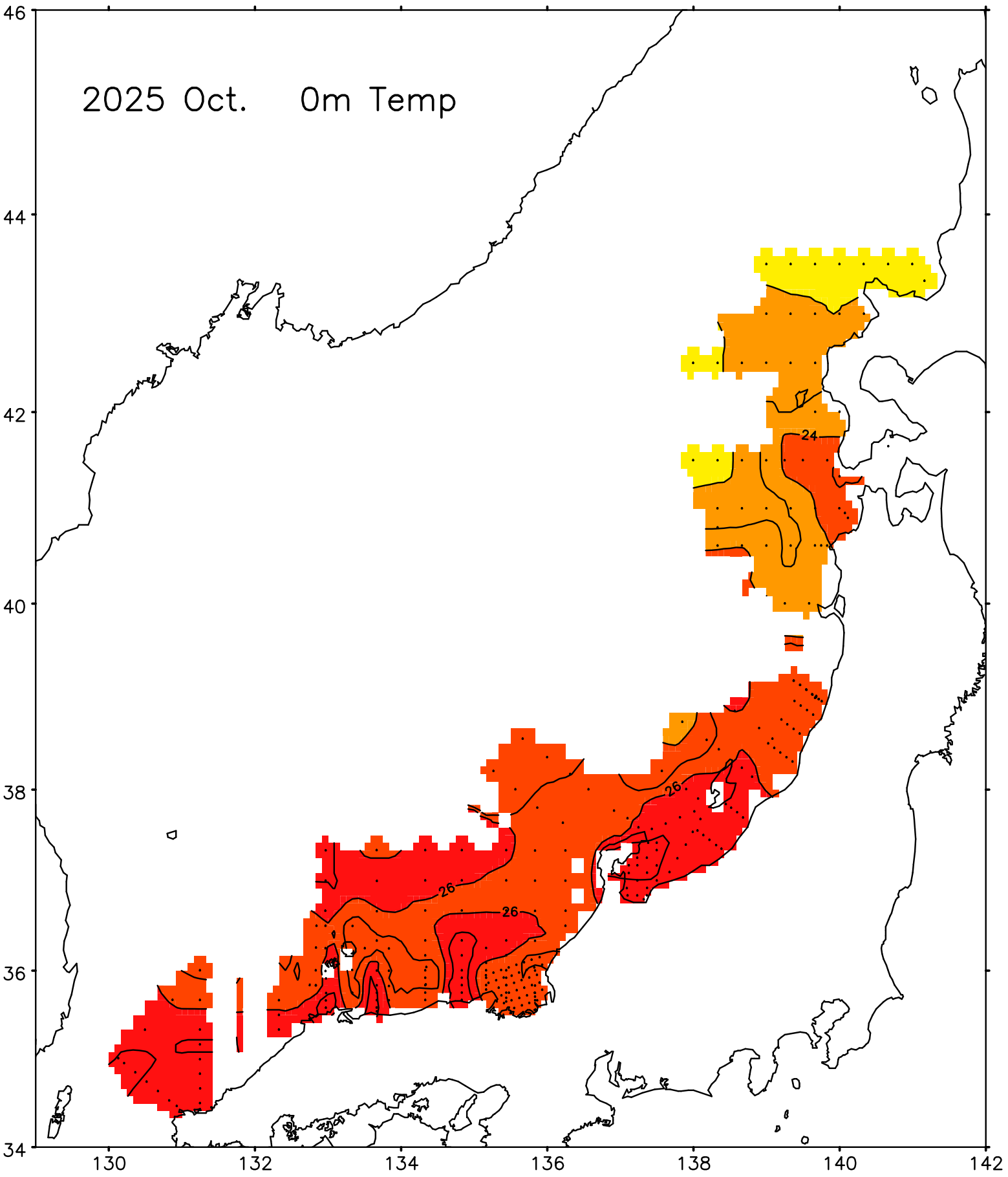
平年値：1986～2015年の平均

注)2021年2月に標記を変更致しました。

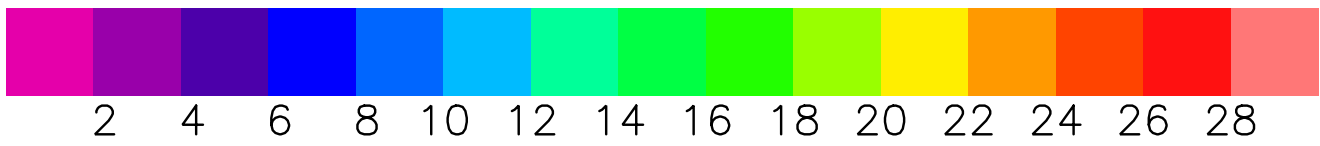
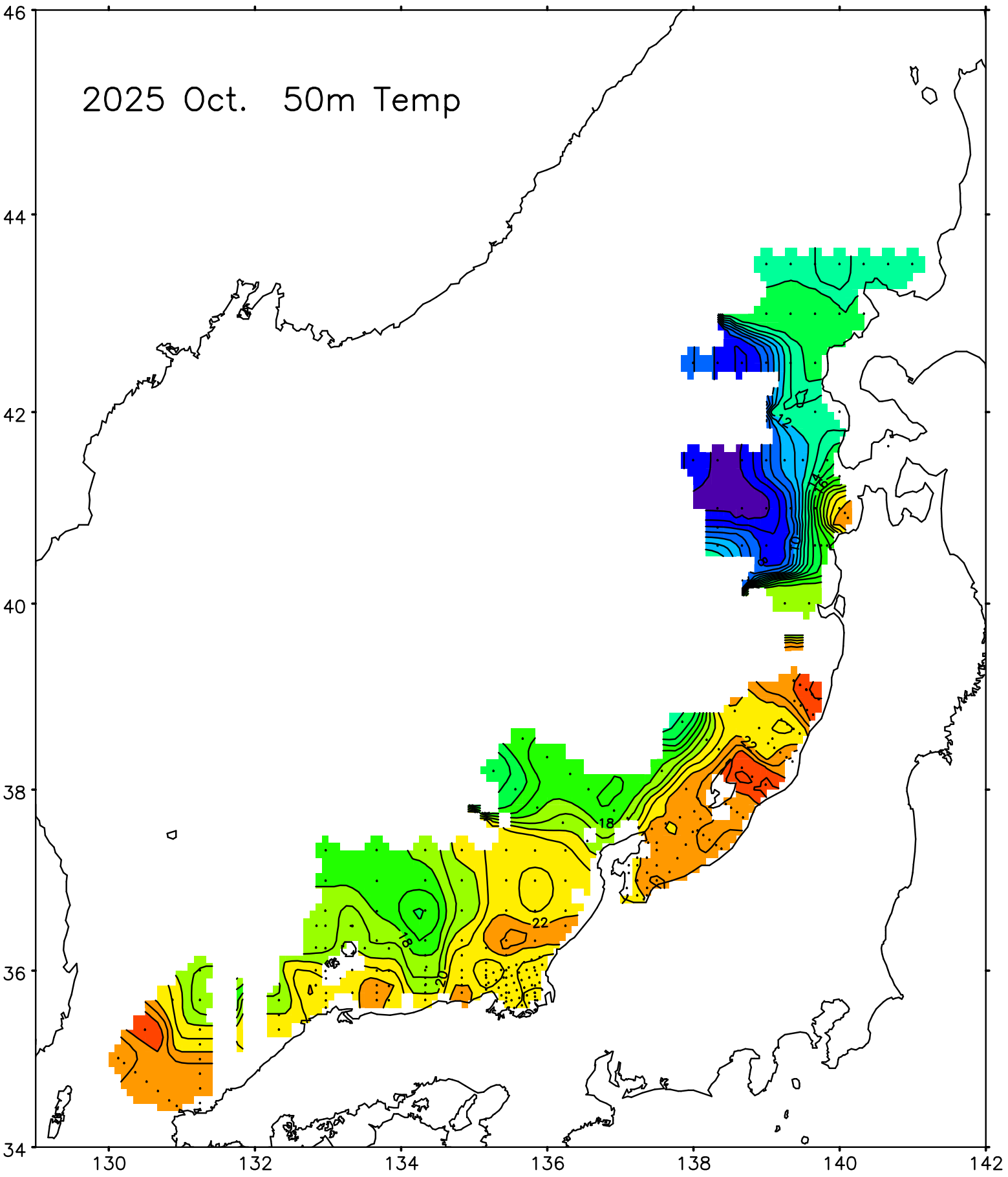
2025 Oct. Obs. Point



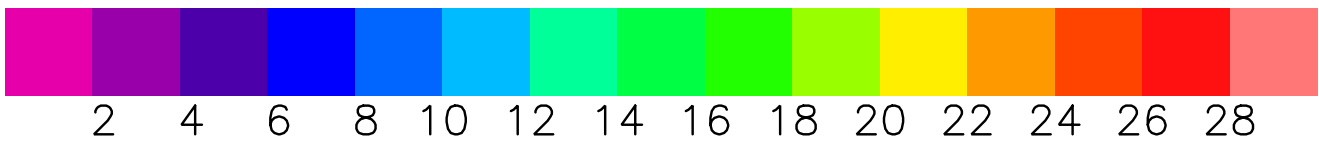
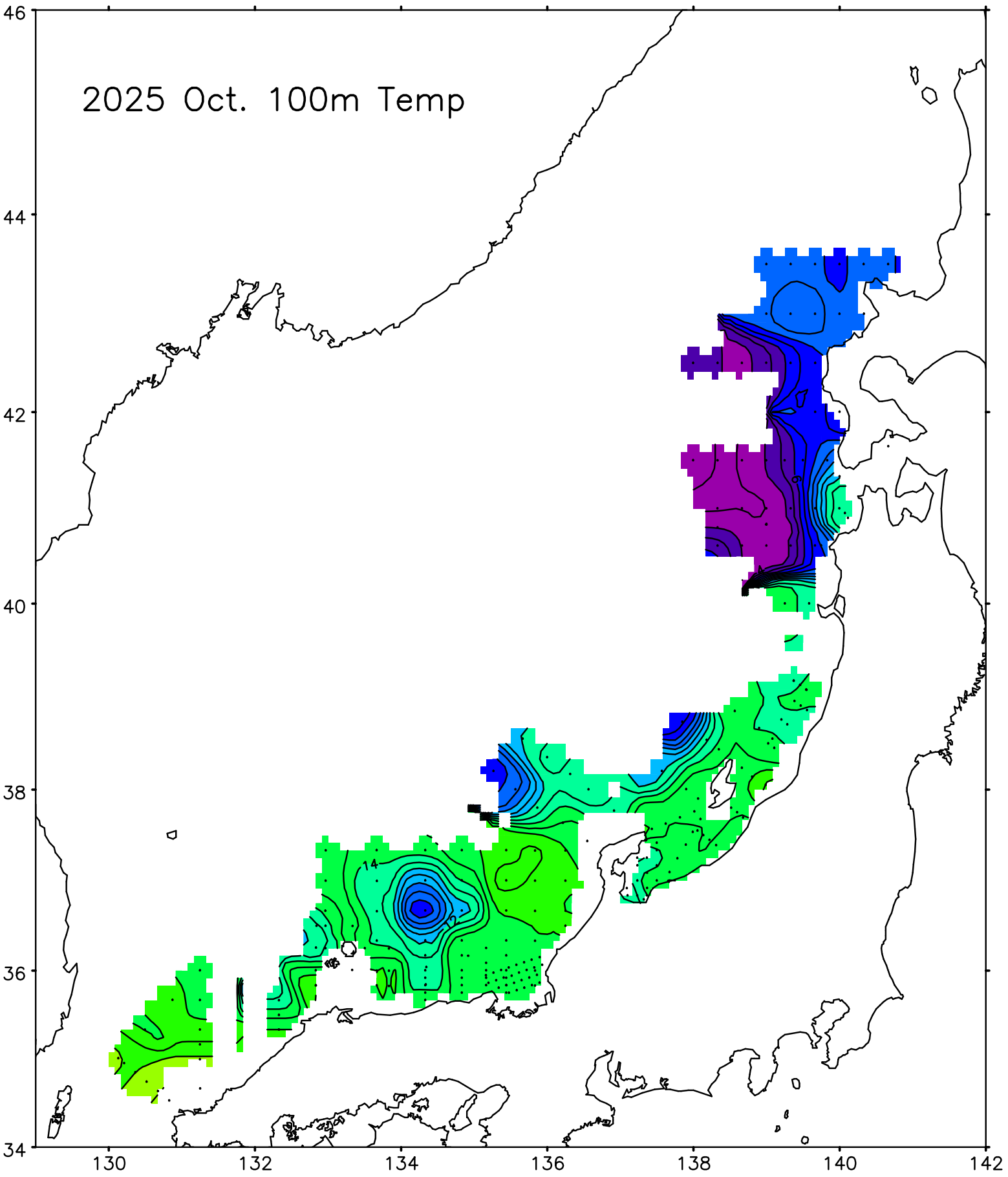
2025 Oct. 0m Temp



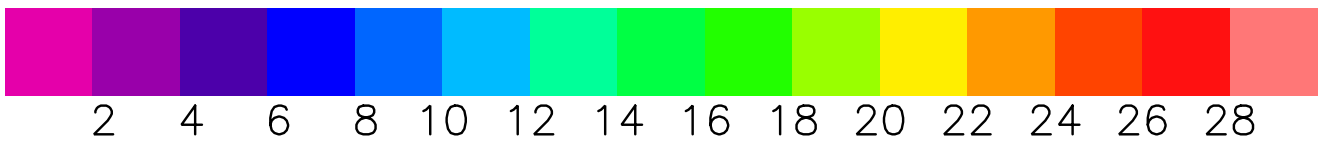
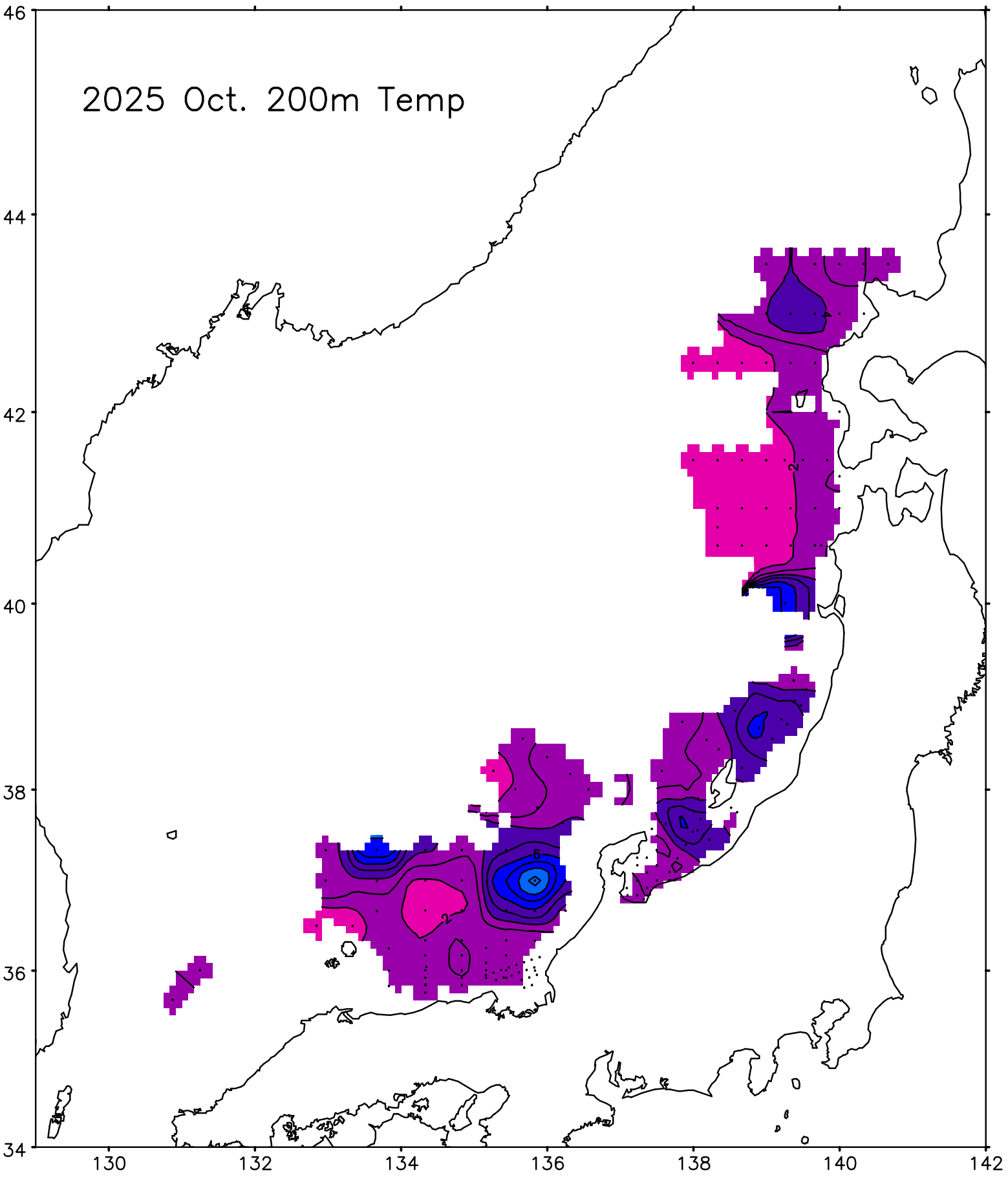
2025 Oct. 50m Temp



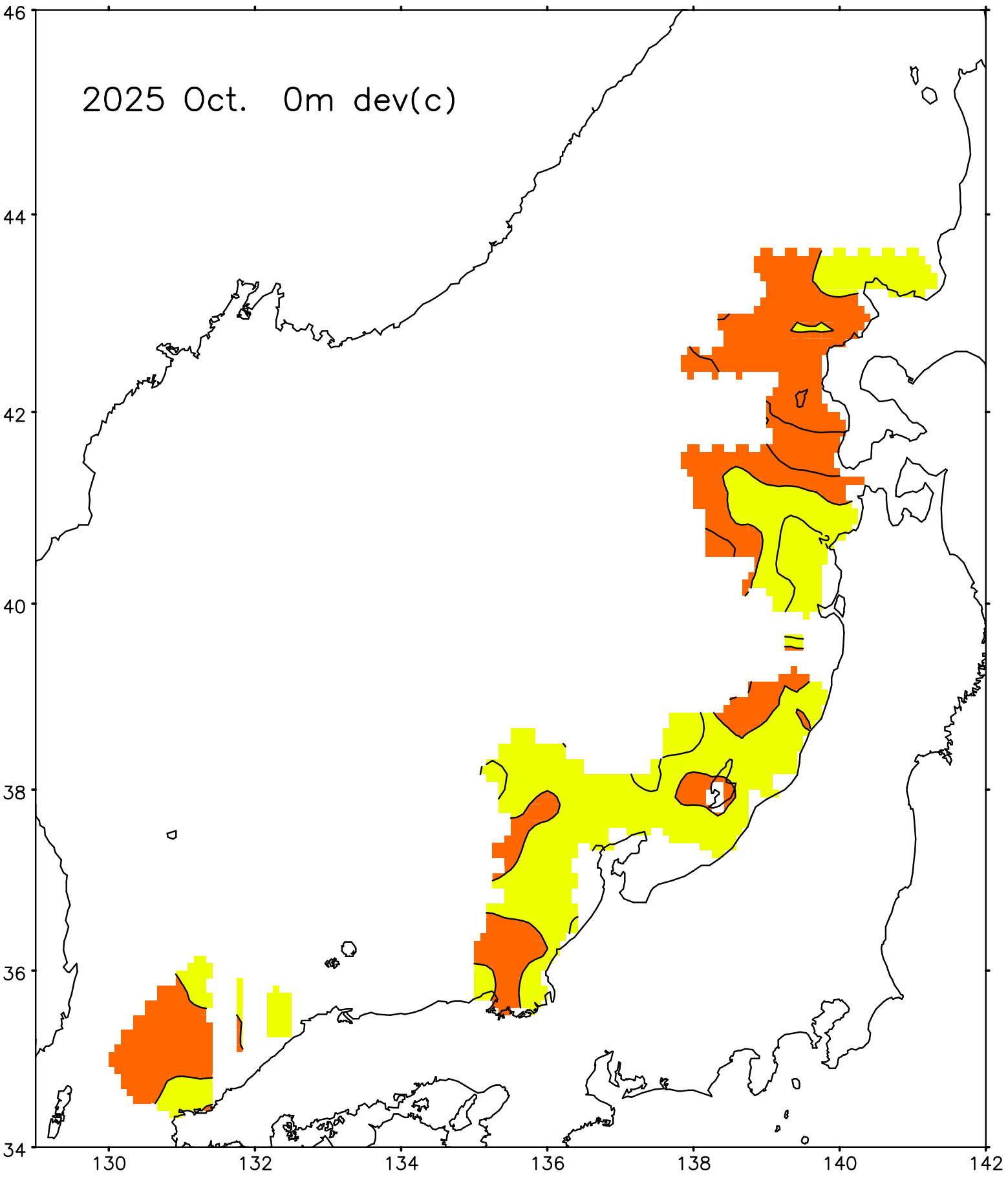
2025 Oct. 100m Temp



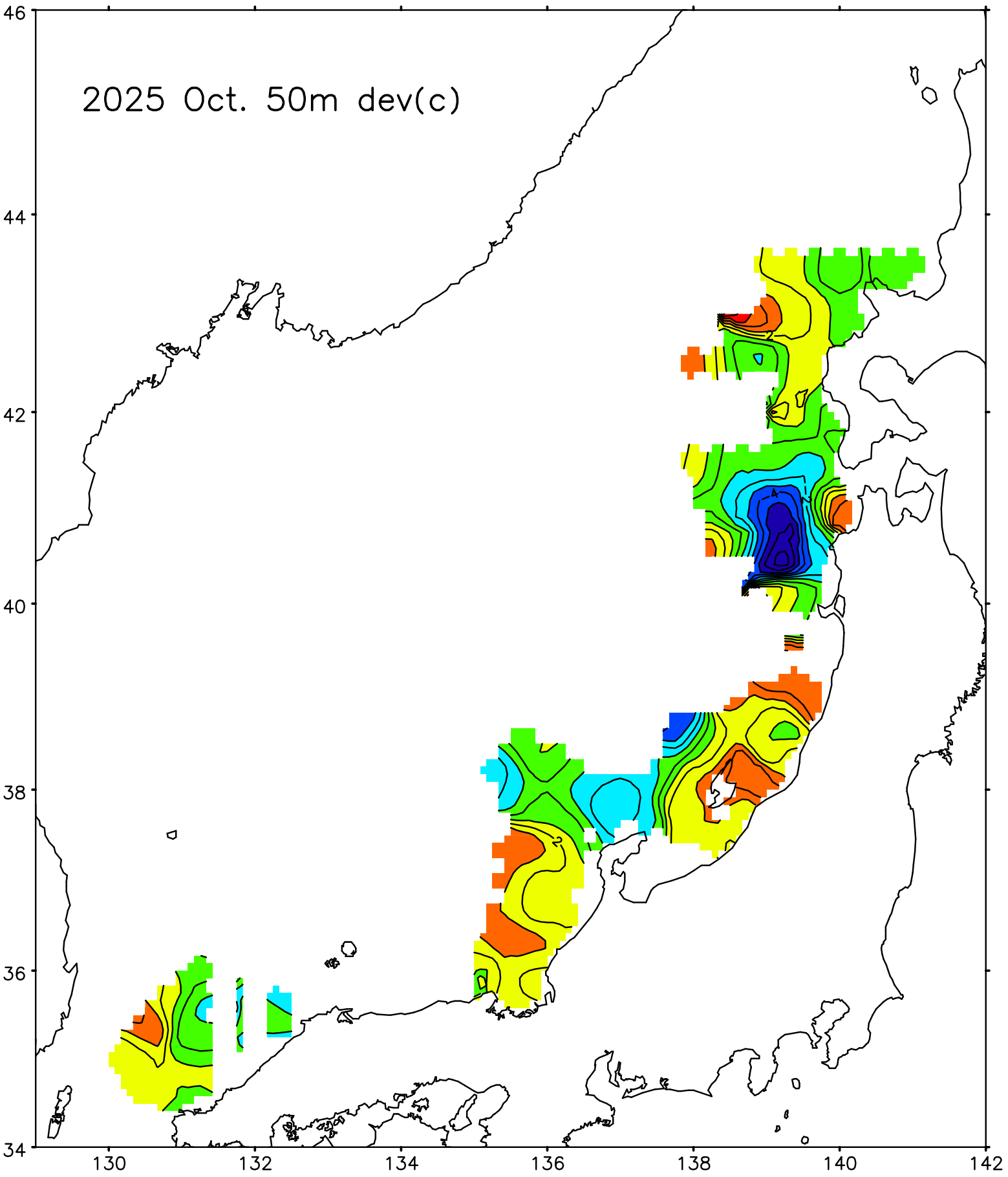
2025 Oct. 200m Temp



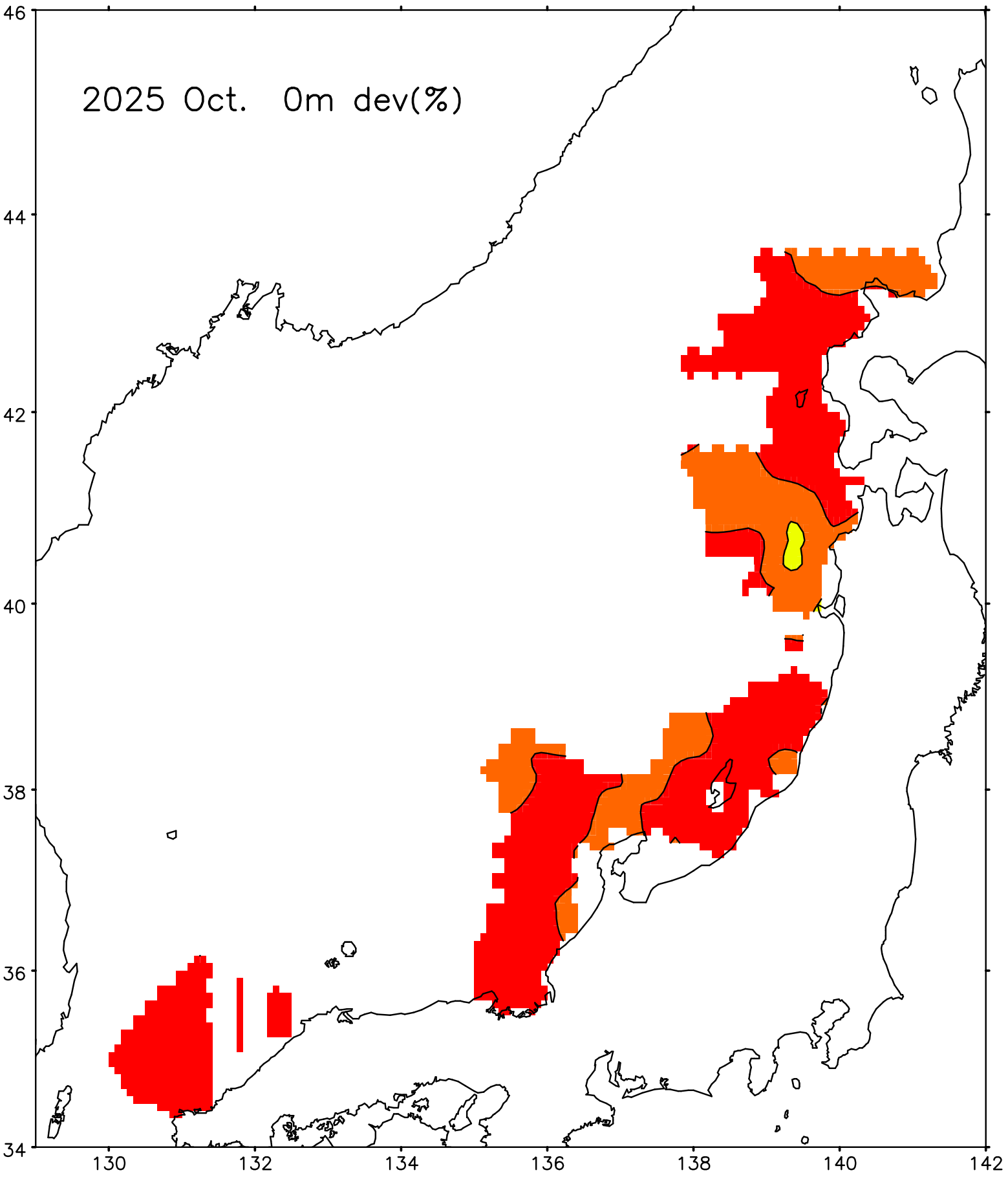
2025 Oct. 0m dev(c)



2025 Oct. 50m dev(c)



2025 Oct. 0m dev(%)



2025 Oct. 50m dev(%)

