

入札公告

次のとおり一般競争入札に付します。

令和 8 年 3 月 1 0 日

国立研究開発法人水産研究・教育機構
水産技術研究所南勢拠点長 佐伯 公康

1. 工事概要

- (1) 工事名 国立研究開発法人水産研究・教育機構南伊豆庁舎ふ化棟
機械設備改修その他工事
- (2) 工事場所 静岡県賀茂郡南伊豆町石廊崎 1 8 3 - 2
国立研究開発法人水産研究・教育機構南伊豆庁舎
- (3) 工事内容 入札説明書による。
- (4) 履行期限 令和 8 年 9 月 3 0 日
- (5) 入札方法 落札決定に当たっては、入札書に記載された金額に当該金額の 1 0 0 分の 1 0 に相当する額を加算した金額（当該金額に 1 円未満の端数があるときは、その端数金額を切り捨てた金額）をもって落札価格とする。入札者は、業者の消費税及び地方消費税に係る課税事業者であるかを問わず、見積もった契約希望金額の 1 1 0 分の 1 0 0 に相当する金額を入札書に記載すること。

2. 競争参加資格

- (1) 国立研究開発法人水産研究・教育機構契約事務取扱規程（平成 1 3 年 4 月 1 日付け 1 3 水研第 6 5 号）第 1 2 条第 1 項及び第 1 3 条の規定に該当しない者であること。
- (2) 令和 7 ・ 8 年度国立研究開発法人水産研究・教育機構競争参加資格又は農林水産省大臣官房予算課競争参加資格の業種「管工事」の「A」、「B」又は「C」の等級に格付けされている者であること。
- (3) 国立研究開発法人水産研究・教育機構理事長から建設工事契約指名停止措置要領に基づく指名停止を受けている期間中でないこと。
ただし、農林水産省大臣官房予算課競争参加資格に格付けされている者である場合は、農林水産省大臣官房予算課の同様の指名停止措置要領に基づく指名停止を受けている期間中でないこと。
- (4) 暴力団員による不当な行為の防止等に関する法律（平成 3 年法律第 7 7 号）第 3 2 条第 1 項各号に掲げる者でないこと。
- (5) 配置予定技術者として、次に掲げる資格を有した主任技術者又は監理技術者を当該工事に専任で配置できること。
① 監理技術者は建設業法第 7 条第 2 号に該当する者であること。なお、建設業法に示す実務条件とは「管工事」とする。
② 監理技術者は、監理技術者資格者証（管工事）及び監理技術者講習修了証（平成 1 6 年 2 月 2 9 日以前に交付された監理技術者資格者証を有する者は、監理技術者講習修了証を有する者とみなす。）を有する者又は建設業法第 1 5 条第 2 号で定める者であること。
- (6) 本工事に係る設計業務等の受託者又は当該受託者と資本若しくは人事面に於いて関連がある建設業者でないこと。
- (7) 以下に定める届出の義務を履行していない建設業者（当該届出の義務がない者を除く。）でないこと。
・健康保険法（大正 1 1 年法律第 7 0 号）第 4 8 条の規定による届出の義務
・厚生年金保険法（昭和 2 9 年法律第 1 1 5 号）第 2 7 条の規定による届出の義務
・雇用保険法（昭和 4 9 年法律第 1 1 6 号）第 7 条の規定による届出の義務

3. 入札説明書等の交付方法

競争参加希望者は、以下により入札説明書等（入札説明書、入札心得書、契約書案、入札書様式、委任状様式等）の交付を受けること。

① 直接交付

〒 4 1 5 - 0 1 5 6
静岡県賀茂郡南伊豆町石廊崎 1 8 3 - 2
国立研究開発法人水産研究・教育機構
南伊豆庁舎 管理チーム
電話 0 5 5 8 - 6 5 - 1 1 8 5
F A X 0 5 5 8 - 6 5 - 1 1 8 8

国立研究開発法人水産研究・教育機構南伊豆庁舎ふ化棟機械設備改修その他工事

工事概要

注) 本工事概要は、入札参加希望者に、工事の概要をお知らせするものです。

入札にあたっては、必ず工事仕様書(設計図面)をご覧になり、適正に積算して下さい。

本資料は、積算根拠とはなりません。

1. 工事件名 国立研究開発法人水産研究・教育機構南伊豆庁舎ふ化棟機械設備改修その他
工事

2. 工事場所 静岡県賀茂郡南伊豆町石廊崎183-2

3. 工事概要

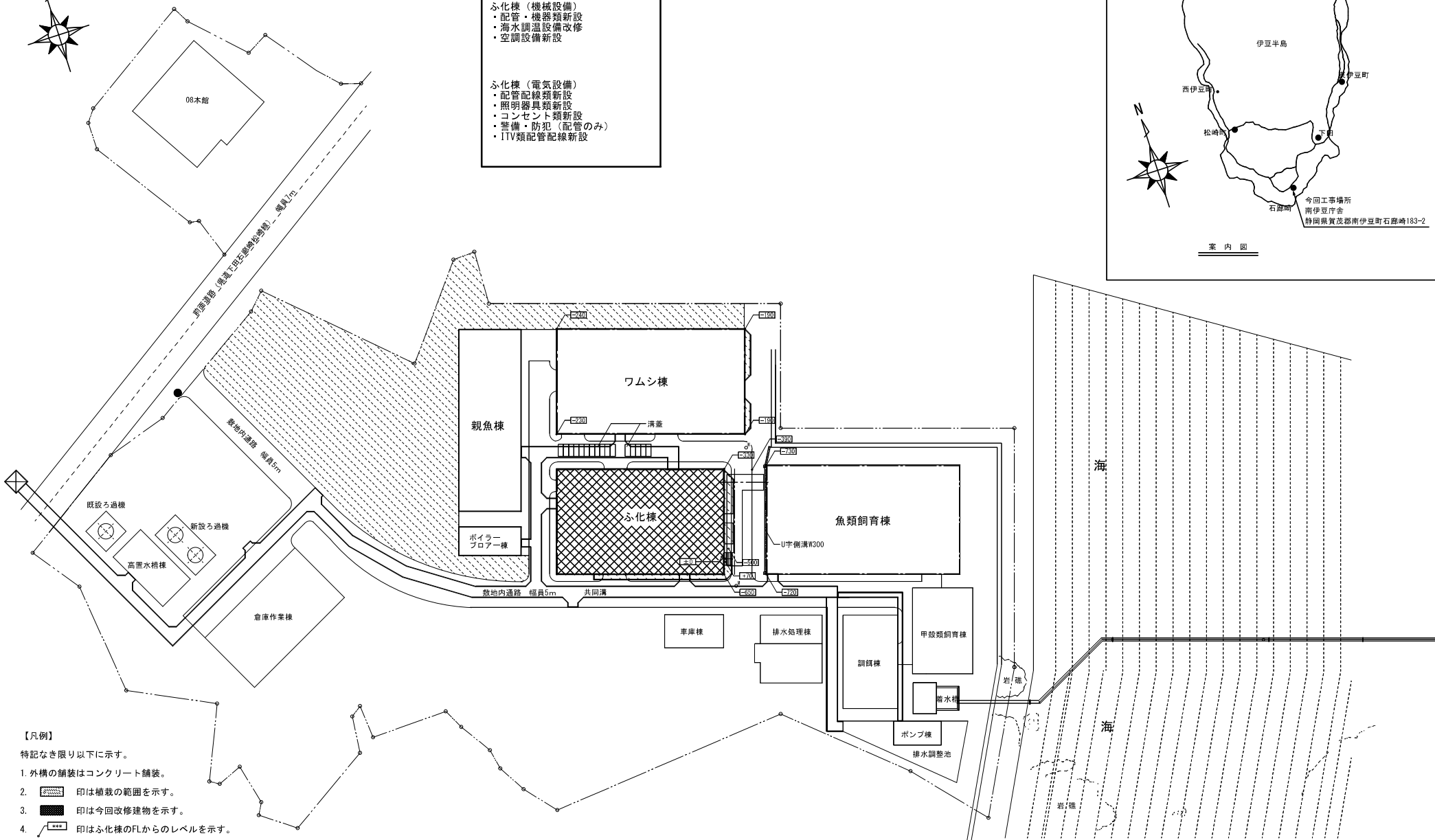
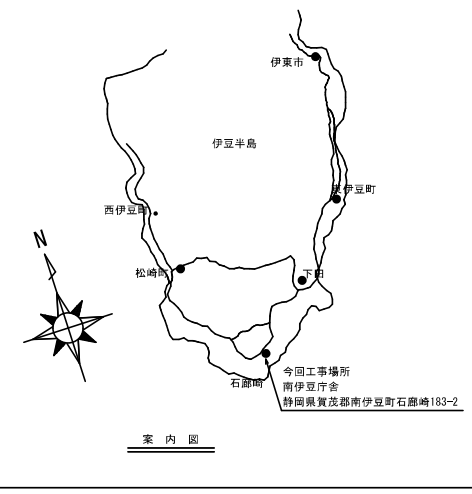
(1) ふ化棟改修

- | | |
|-------------|------|
| ① 配管・機器類新設 | 新設1式 |
| ② 換気・空調設備新設 | 新設1式 |
| ③ 照明器具更新 | 更新1式 |



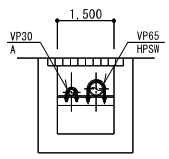
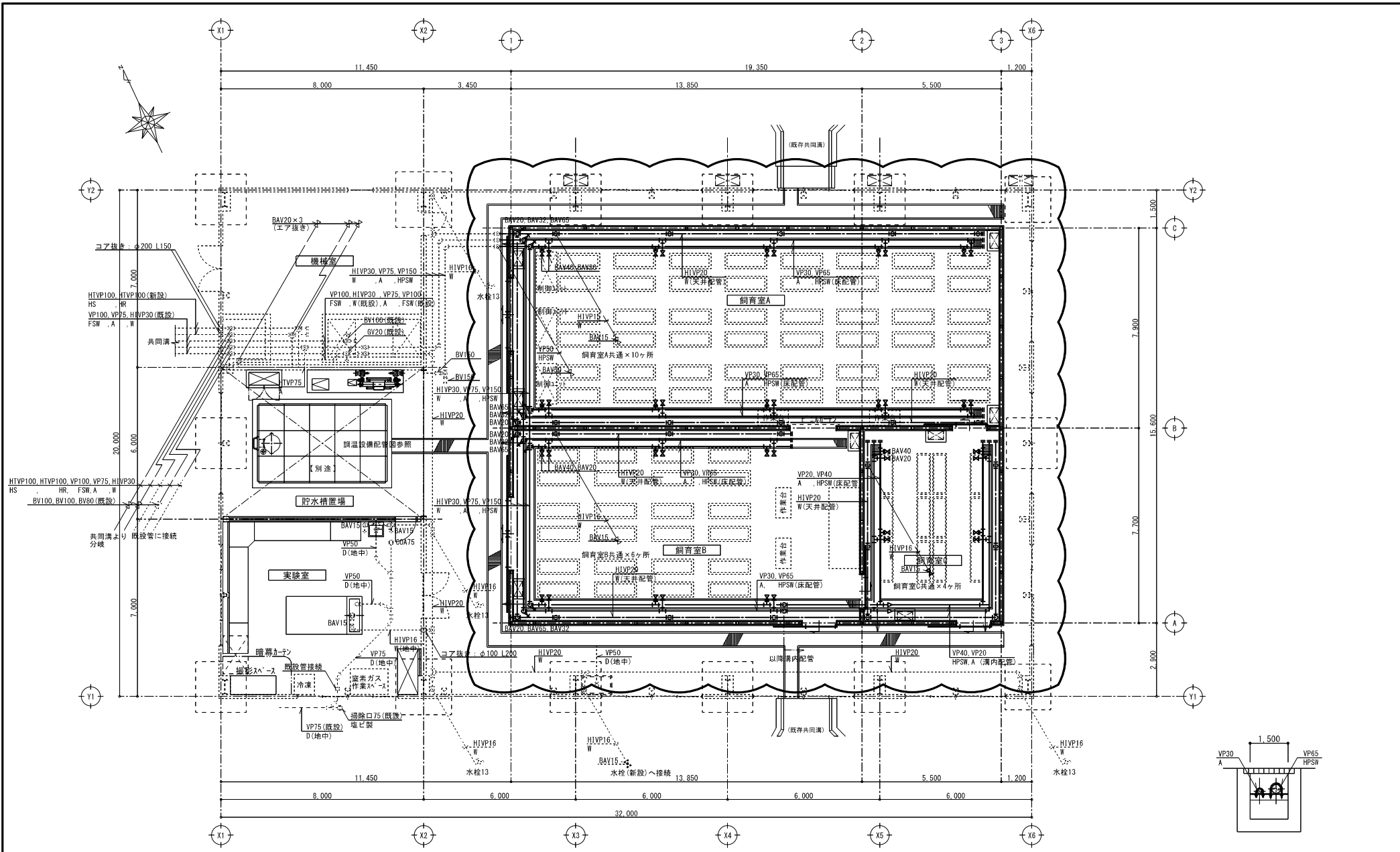
工事概要

- ふ化棟 (機械設備)
- ・配管・機器類新設
 - ・海水調温設備改修
 - ・空調設備新設
- ふ化棟 (電気設備)
- ・配管配線類新設
 - ・照明器具類新設
 - ・コンセント類新設
 - ・警備・防犯 (配管のみ)
 - ・ITV類配管配線新設



- 【凡例】
特記なき限り以下に示す。
1. 外構の舗装はコンクリート舗装。
 2. 印は補栽の範囲を示す。
 3. 印は今回改修建物を示す。
 4. 印はふ化棟のFLからのレベルを示す。

MEMO	承認	検図	設計	製図	CONSTRUCTION	国立研究開発法人水産研究・教育機構 南伊豆庁舎ふ化棟機械設備改修その他工事	NUMBER M-E-01 15
					A DRAWING	案内図・配管図・工事概要	



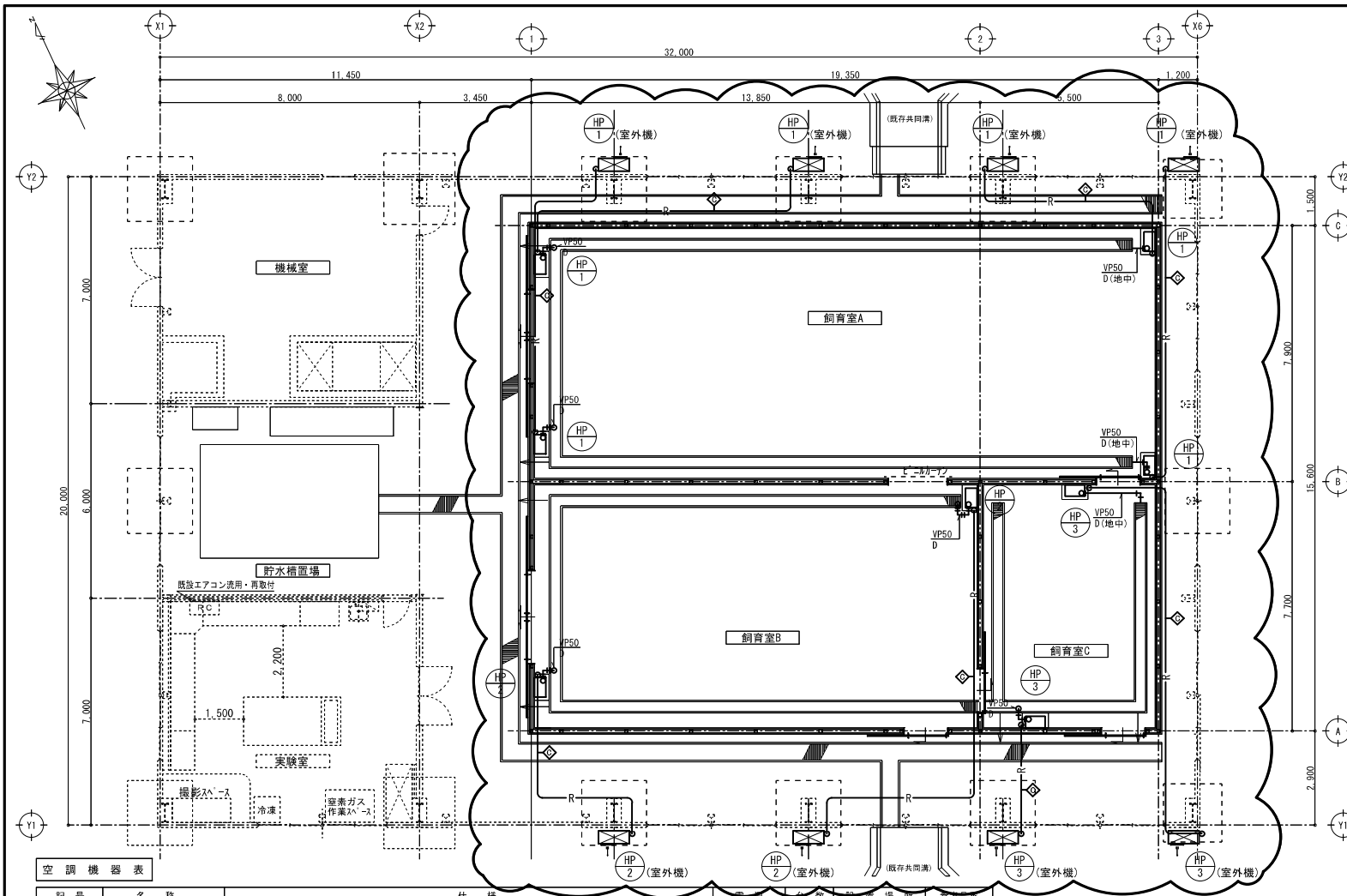
溝内配管参考図 1:20

ふ化棟配管平面図 1:100

※ : 既存部を示す

MEMO 今回の工事範囲を示す

承認	検図	設計	製図	CONSTRUCTION 国立研究開発法人水産研究・教育機構 南伊豆庁舎ふ化棟機械設備改修その他工事	NUMBER MF-03
A DRAWING ふ化棟 配管平面図				SCALE S=1:100	15



【冷媒管サイズ一覧】<参考>

記号	液管	ガス管
◇	6.35φ	9.52φ
◇	6.35φ	12.70φ
◇	9.52φ	15.88φ

【空調設備凡例】

— R —	冷媒配管	室内機-屋外機連絡線共 EW-EFP2.0-3C(1C-E)
— D —	ドレン管	
⊠	屋外機	

空調機器表

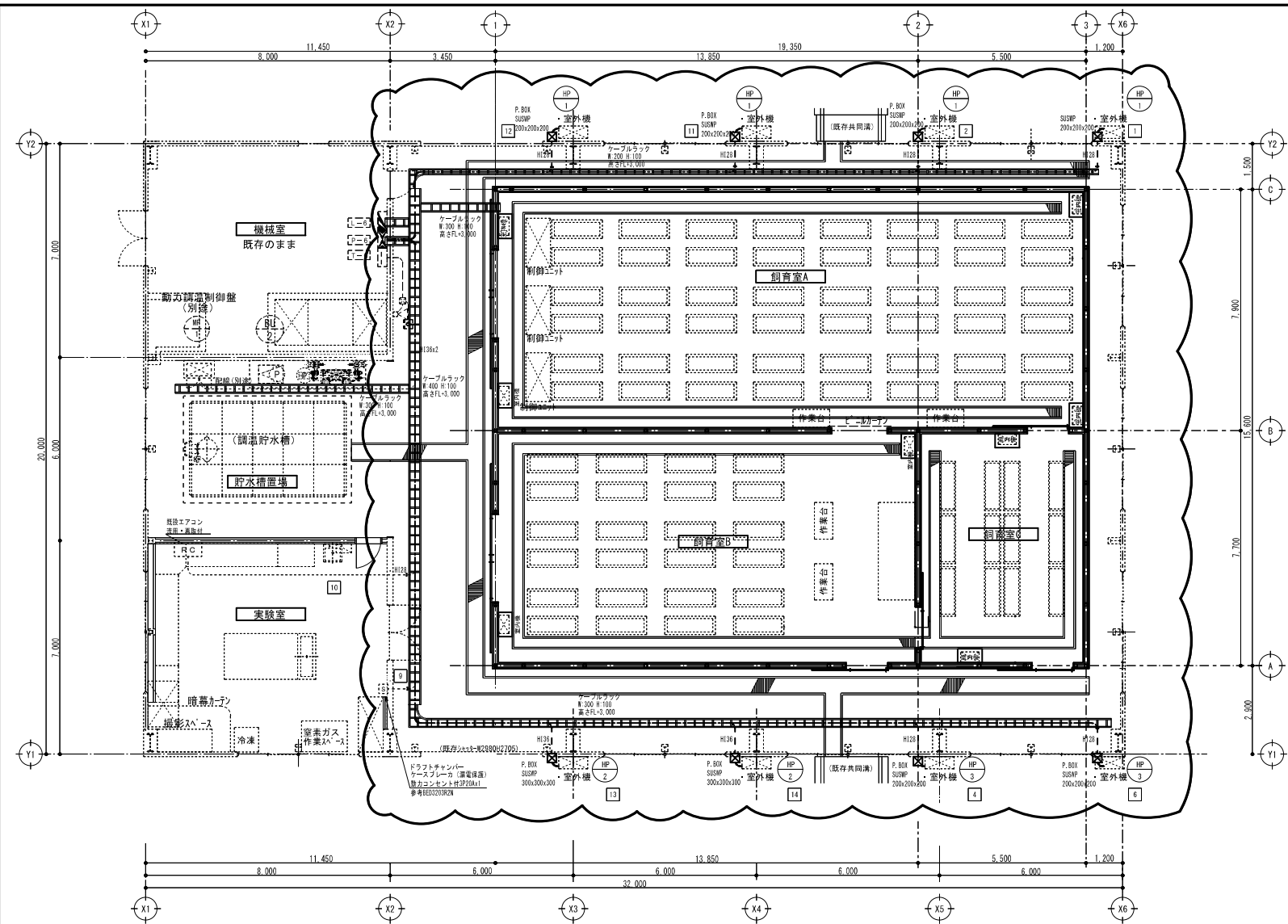
記号	名称	仕様	電圧	台数	設置場所	参考品番
HP-1	パッケージエアコン-1	床置形 室外機耐塩害仕様 室内機空気通路部耐塩害改装 冷房能力 10.0(4.8~11.2)kW 暖房能力 11.2(5.1~14.0)kW 定格消費電力 (冷)2.65kW (暖)2.80kW 圧縮機 1.79kW 送風機 (内)152W (外)110+110W 付属品 コントロールパネル ドレンポンプキット	3φ200V	4	飼育室A	SSRV12C(H)
HP-2	パッケージエアコン-2	床置形 室外機耐塩害仕様 室内機空気通路部耐塩害改装 冷房能力 14.0(6.3~16.0)kW 暖房能力 16.0(7.3~20.0)kW 定格消費電力 (冷)4.68kW (暖)5.05kW 圧縮機 2.83kW 送風機 (内)152W (外)110+110W 付属品 コントロールパネル ドレンポンプキット	3φ200V	2	飼育室B	SSRV160C(H)
HP-3	パッケージエアコン-3	床置形 室外機耐塩害仕様 室内機空気通路部耐塩害改装 冷房能力 7.1(3.4~8.0)kW 暖房能力 8.0(3.6~10.6)kW 定格消費電力 (冷)2.02kW (暖)2.30kW 圧縮機 1.29kW 送風機 (内)64W (外)84W 付属品 コントロールパネル ドレンポンプキット	3φ200V	2	飼育室C	SSRV80CT(H)

備考 外部配管保護はガルバリウム鋼板とする ※参考型番：同等品以上
内部配管保護は合成樹脂カバーとする

空調設備・実験器具配置図 S=1:100

※破線表記の機器は既設利用とする。

MEMO ・ 今回の工事範囲を示す	承認	検図	設計	製図	CONSTRUCTION 国立研究開発法人水産研究・教育機構 南伊豆庁舎ふ化棟機械設備改修その他工事	NUMBER MF-05 / 15
					A DRAWING ふ化棟 空調設備・実験器具配置図	

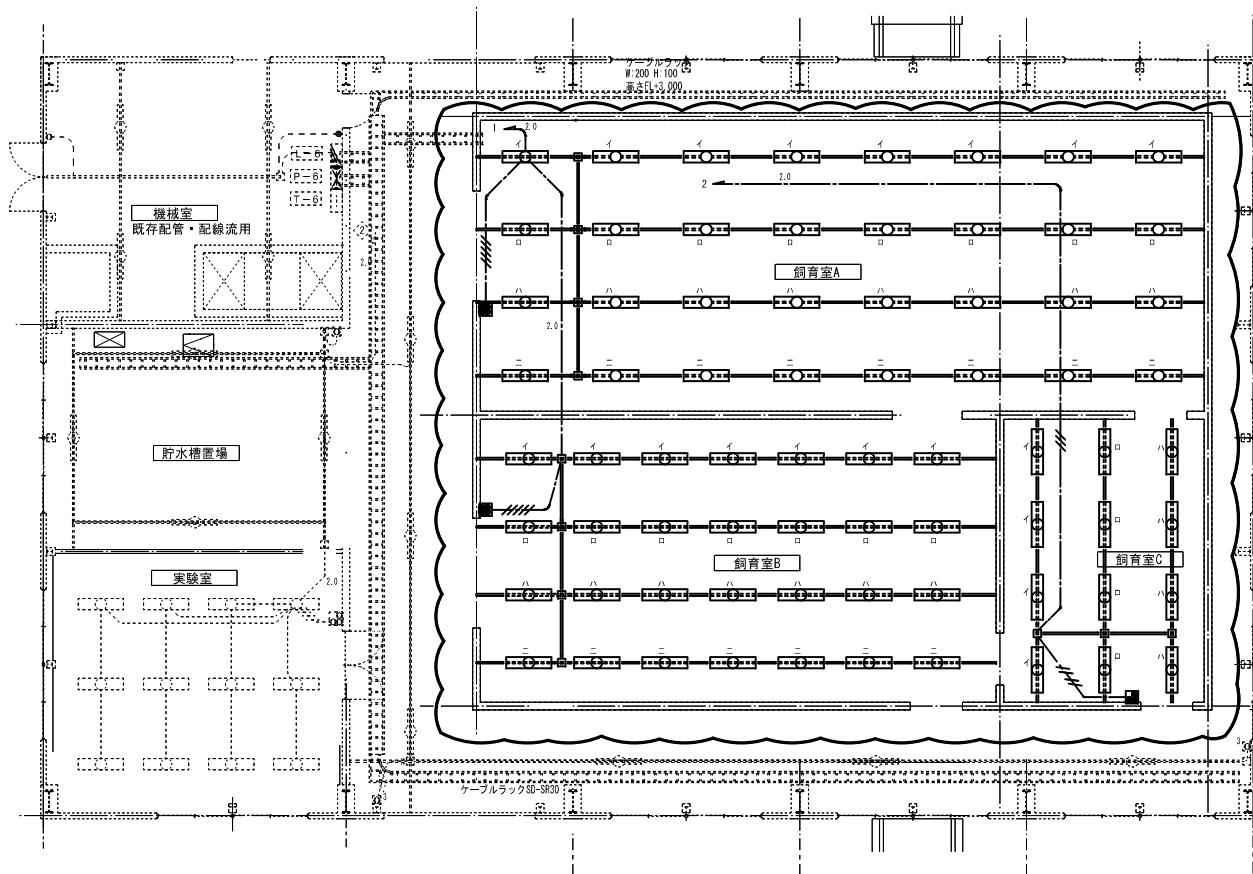


ふ化棟動力設備配管配線図 1/100

機器配線記号表 AC3φ3W 200V		< 動力分電盤 P-9 AC 3φ3W 200V >					
機器番号	機器名称	台数	ケーブル	容量	配管	行先	備考
HP-1-1	床置パナソニック型エアコン 室外機	1	EM-CE5.5sq -4C	2.80kW	(H136)	P-6	動力分電盤
HP-1-2	床置パナソニック型エアコン 室外機	1	EM-CE5.5sq -4C	2.80kW	(H136)	P-6	動力分電盤
HP-1-3	床置パナソニック型エアコン 室外機	1	EM-CE5.5sq -4C	2.80kW	(H136)	P-6	動力分電盤
HP-1-4	床置パナソニック型エアコン 室外機	1	EM-CE8sq -4C	2.80kW	(H136)	P-6	動力分電盤
HP-2-1	床置パナソニック型エアコン 室外機	1	EM-CE11sq 1ES.5sq	5.05kW	(H136)	P-6	動力分電盤
HP-2-2	床置パナソニック型エアコン 室外機	1	EM-CE11sq 1ES.5sq	5.05kW	(H136)	P-6	動力分電盤
HP-3-1	床置パナソニック型エアコン 室外機	1	EM-CE8sq -4C	2.30kW	(H128)	P-6	動力分電盤
HP-3-2	床置パナソニック型エアコン 室外機	1	EM-CE8sq -4C	2.30kW	(H128)	P-6	動力分電盤

MEMO 今回の工事範囲を示す

承認	検図	設計	製図	CONSTRUCTION 国立研究開発法人水産研究・教育機構 南伊豆庁舎ふ化棟機械設備改修その他工事	NUMBER EF-01
DRAWING ふ化棟動力設備配管配線図				SCALE A2:1/100	15



飼育室 A
A1 32台
照明取付高さ：FL+2,700
2種線φ40x45（天井直付け）に取付

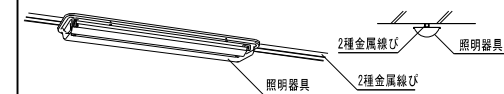
飼育室 B
A1 28台
照明取付高さ：FL+2,700
2種線φ40x45（天井直付け）に取付

飼育室 C
A1 12台
照明取付高さ：FL+2,700
2種線φ40x45（天井直付け）に取付

＜ふ化棟 照明器具姿図及び数量表＞

形状	HACCP向け LD L40×2 直付防湿クリーンフーズ			
記号	ランプ	電圧	メーカー参考型番	仕様
A1	LDL40×2	V F	パナソニック 型番: LW4612ENZLE9	基白色 (500K) ランプ LD40S-K28/28-K

備考 HACCP対応型、電圧100-242V 43、1W
 本体：亜鉛鍍板（高反射白色樹脂被膜） カバー：アクリル（透視・帯電防止処理）
 ライトカバー：ポリカーボネート（乳白）
 光源寿命4000時間（光源維持率85%）
 IP20防湿型、R=83



天井に2種金属線びφ40x45（高耐食性）直付けし
 照明器具をスライド移動可能とする。
 （配線は照明器具内部に100mm程度余長を設ける）

照明器具 LD L40×2 直付防湿クリーンフーズ

飼育室 B 照明器具取付詳細図

ふ化棟電灯設備配管配線図 1/100

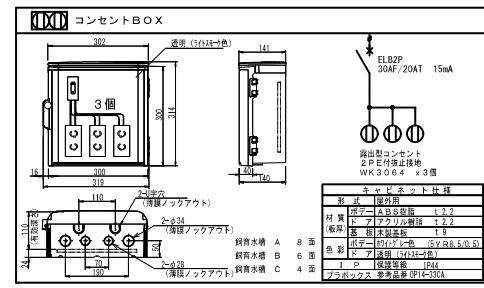
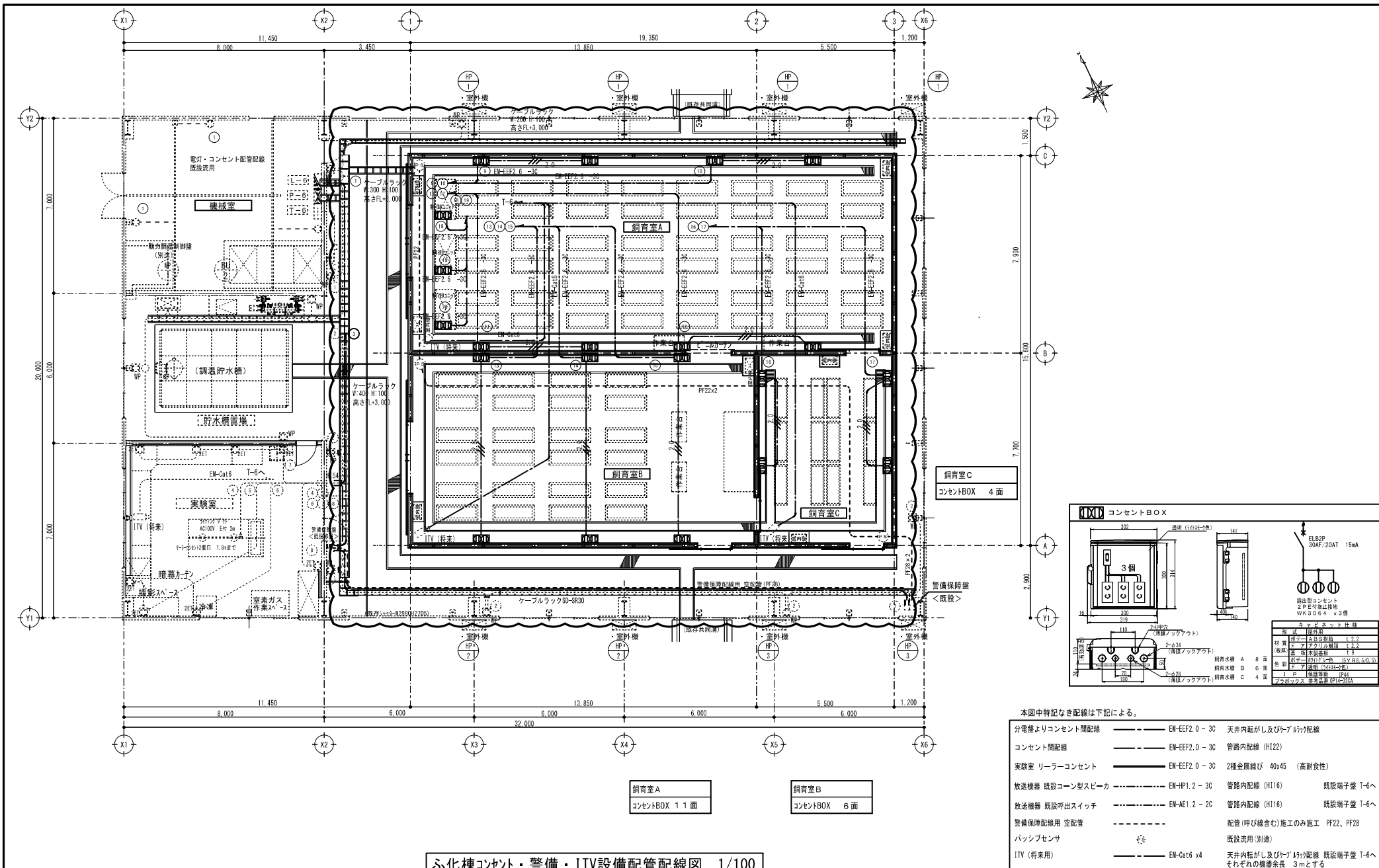
本図中特記なき配線は下記による。

分電盤より照明器具間配線	-----	EM-EEF2.0-3C	天井内転がし及びケーブル吊り配線
照明器具間配線	-----	EM-EEF1.6-3C	天井内転がし
飼育室ABC	-----	EM-EEF1.6-3C	2種金属線びφ40x45（高耐食性）
照明SW間配線	-----	EM-EEF1.6-3C x3 (H128)	ケーブル吊り配線

※ケーブルラックは幹線動力図参照

MEMO 今回の工事範囲を示す

承認	検図	設計	製図	CONSTRUCTION 国立研究開発法人水産研究・教育機構 南伊豆庁舎ふ化棟機械設備改修その他工事	NUMBER EF-02
DRAWING ふ化棟 電灯設備配管配線図				SCALE A2:1/100	15



- 本図中特記なき配線は下記による。
- 分電盤よりコンセント間配線 ——— EN-EF2.0-3C 天井内転がし及び7ヶアア配線
 - コンセント間配線 ——— EN-EF2.0-3C 管路内配線 (H122)
 - 実験室 リーラーコンセント ——— EN-EF2.0-3C 2種金網線び 40x45 (高耐食性)
 - 放送機器 既設コンオーディオ ——— EN-HP1.2-3C 管路内配線 (H116) 既設端子盤 T-6へ
 - 放送機器 既設呼出スイッチ ——— EN-AE1.2-2C 管路内配線 (H116) 既設端子盤 T-6へ
 - 警備保障配線用 空配管 ——— 配管(呼び線含む) 施工のみ施工 PF22、PF28
 - パッシブセンサ 既設流用(別途)
 - ITV (将来用) ——— EN-Gat6 天井内転がし及び7ヶアア配線 既設端子盤 T-6へ それぞれの機器長さ 3mとする

ふ化棟コンセント・警備・ITV設備配管配線図 1/100

MEMO	今回の工事範囲を示す (飼育室内コンセントBOX、ITV用LAN、警備保障用室配管)	承認	検図	設計	製図	CONSTRUCTION	国立研究開発法人水産研究・教育機構 南伊豆庁舎ふ化棟機械設備改修その他工事	NUMBER	EF-03
						A DRAWING	ふ化棟コンセント・警備・ITV設備配管配線図	SCALE	A2:1/100