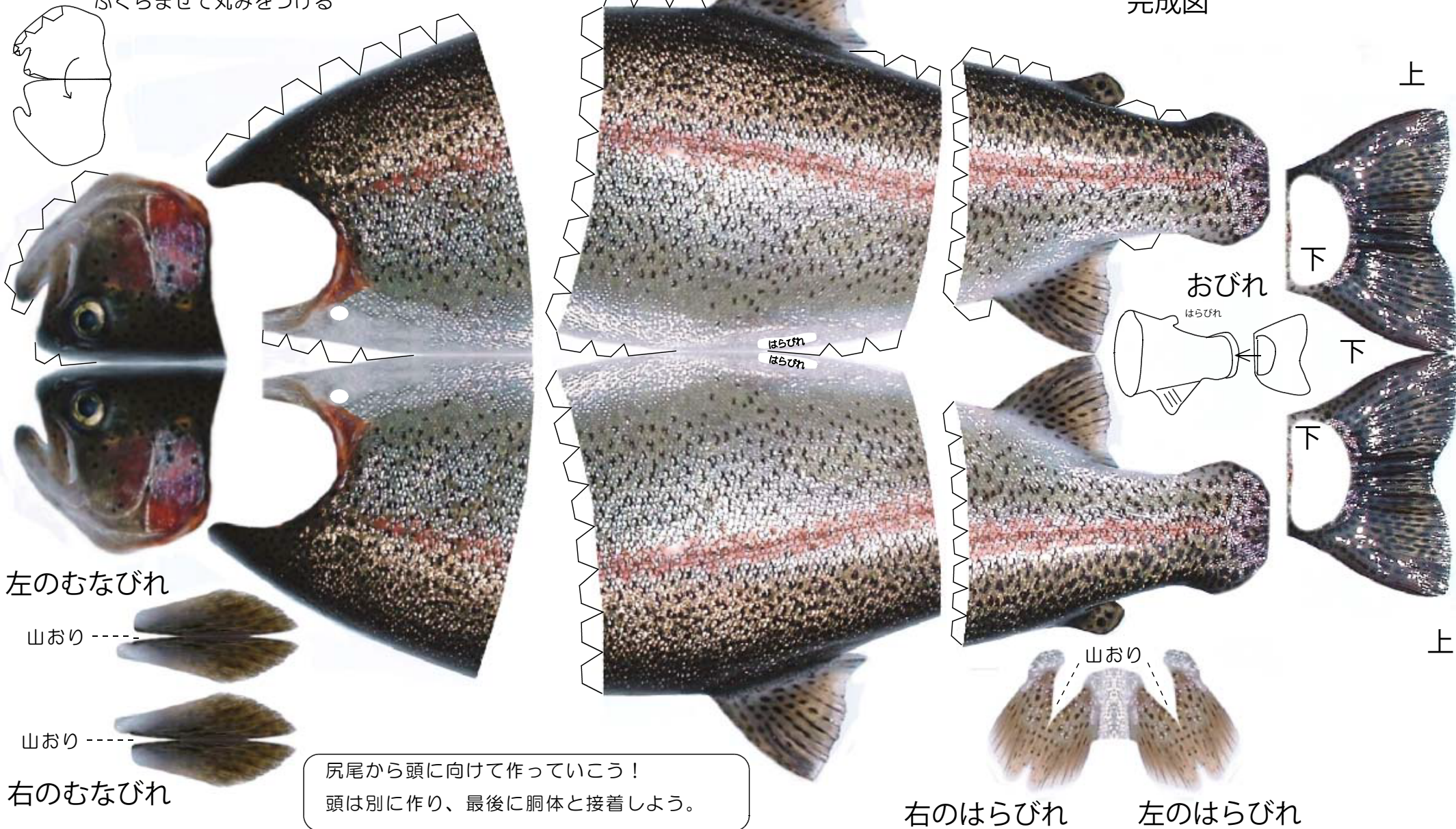


なんいど  
難易度 ★★★★★

のりしろを内側に折り曲げ、  
のりをつけて接着したあと、  
ふくらませて丸みをつける



完成図



左のむなびれ

山おり

山おり

右のむなびれ

尻尾から頭に向けて作っていきこう！  
頭は別に作り、最後に胴体と接着しよう。