

マハゼ

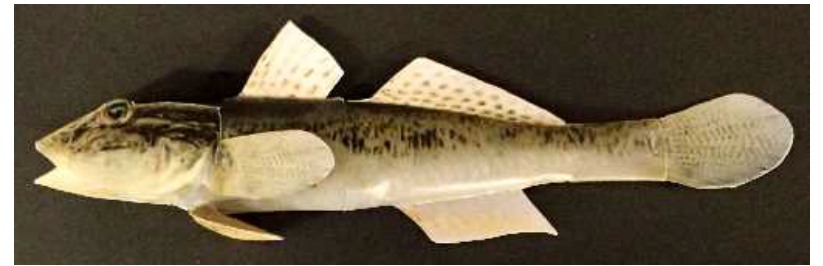


国立研究開発法人
水産研究・教育機構

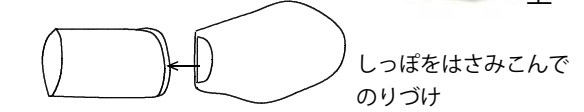
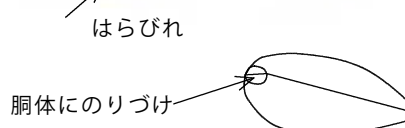
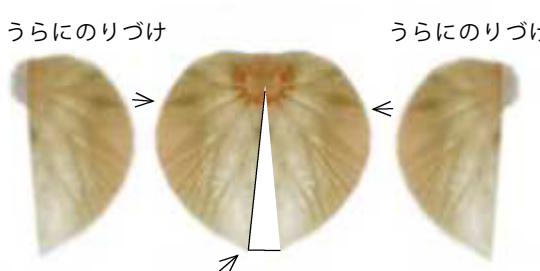
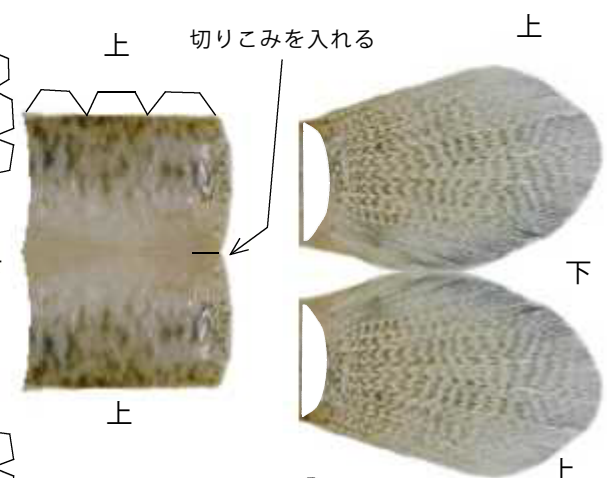
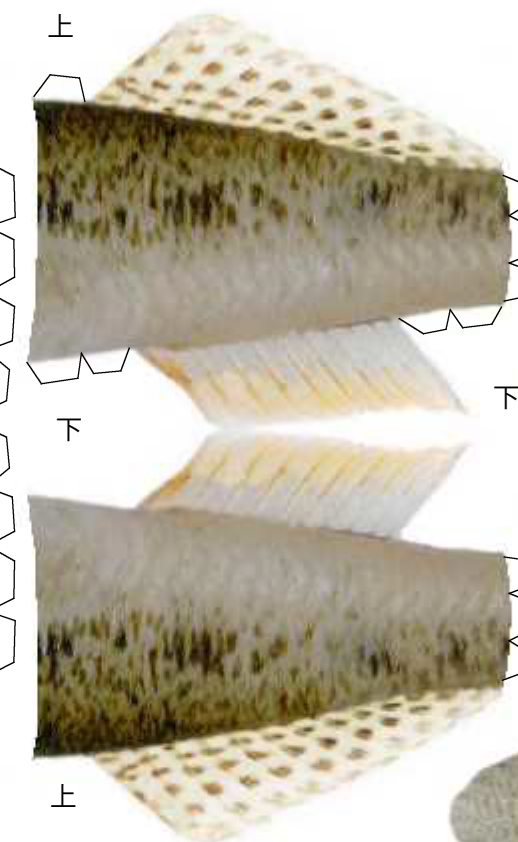
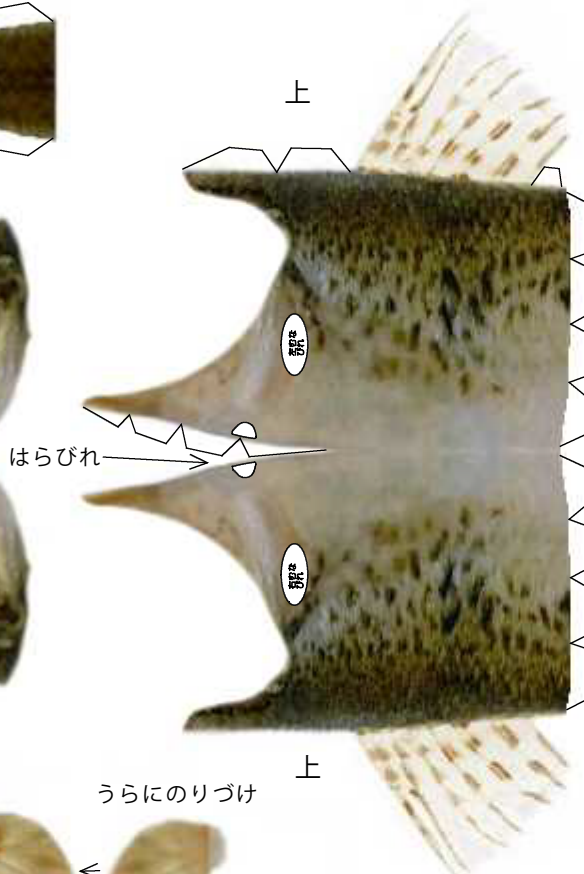
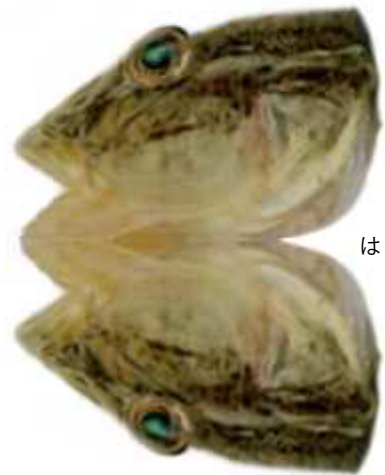
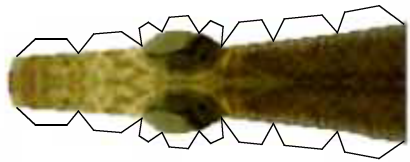
キッズページには、ほかにもたくさんの
ペーパークラフトがあります

<http://www.fra.affrc.go.jp/forkids/>

なんいど
難易度 ★★☆☆☆



完成図



右むなびれ 左むなびれ

しっぽから頭に向けて作っていこう！
頭は別に作り、さいごにどうたいと接着しよう。
頭とどうたいは、上と下2カ所でのりづけしよう。