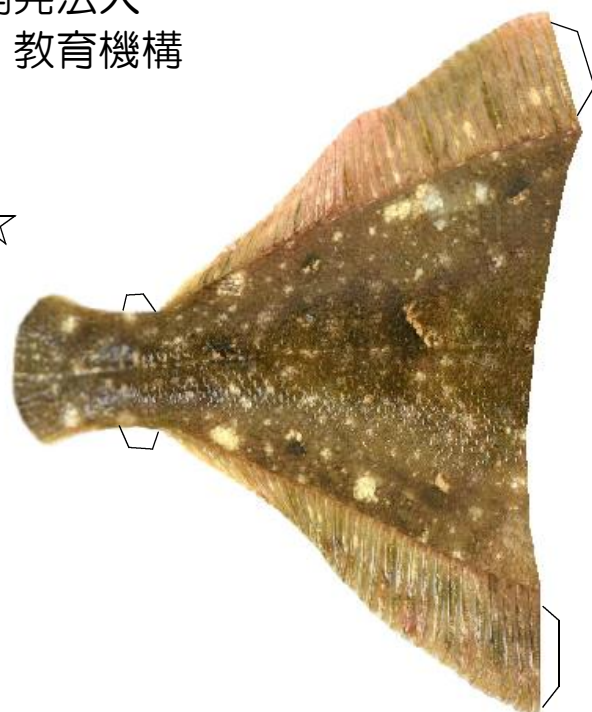
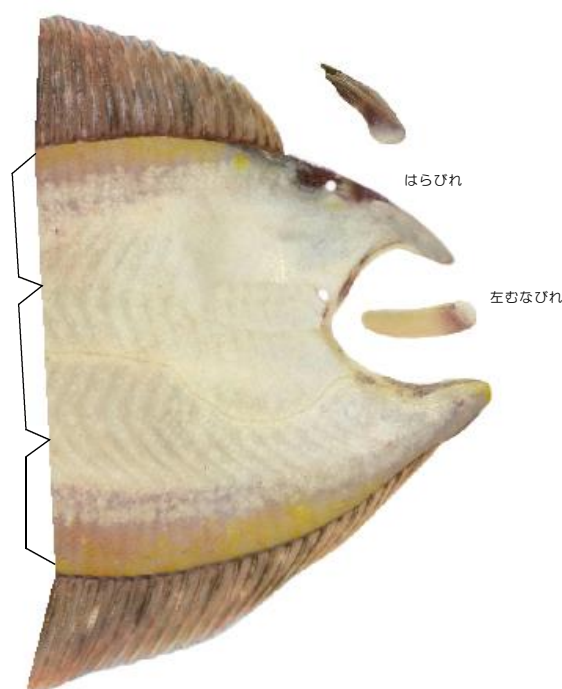


マガレイ

なんいど
難易度 ★★★★★☆

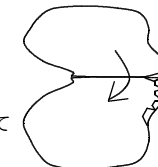
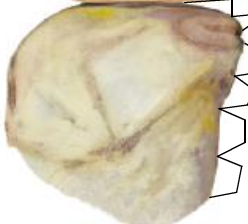


はらびれ

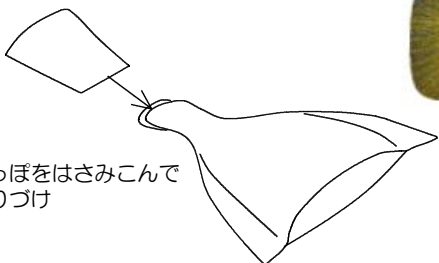


はらびれ

左むなびれ



のりしろを
おりかえして
のり付け



しっぽをはさみこんで
のりづけ

しっぽから頭に向けて作っていきこう！
頭は別に作り、さいごにどうたいと接着しよう。
頭とどうたいは、上と下2カ所でのりつけしよう。