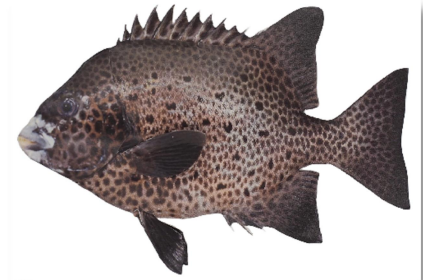


イシガキダイ

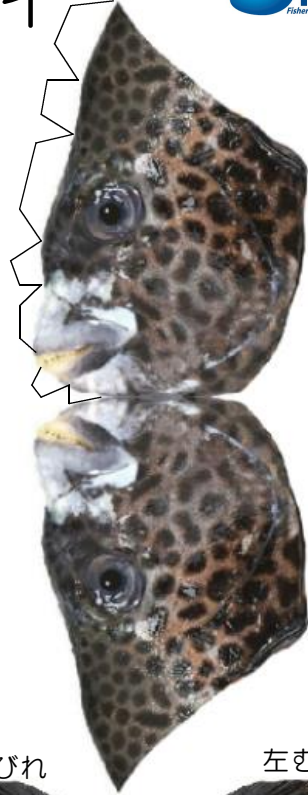


国立研究開発法人
水産研究・教育機構



完成図

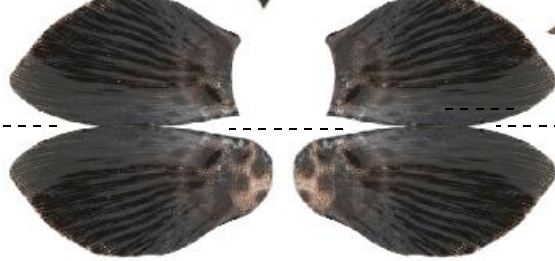
のりしろを内がわにおってのりつけ



右むなびれ

左むなびれ

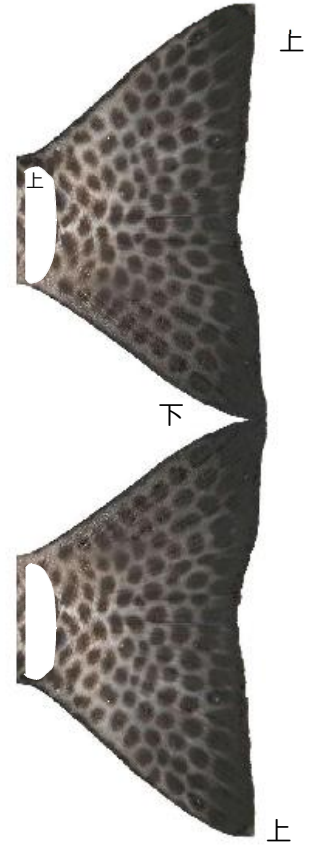
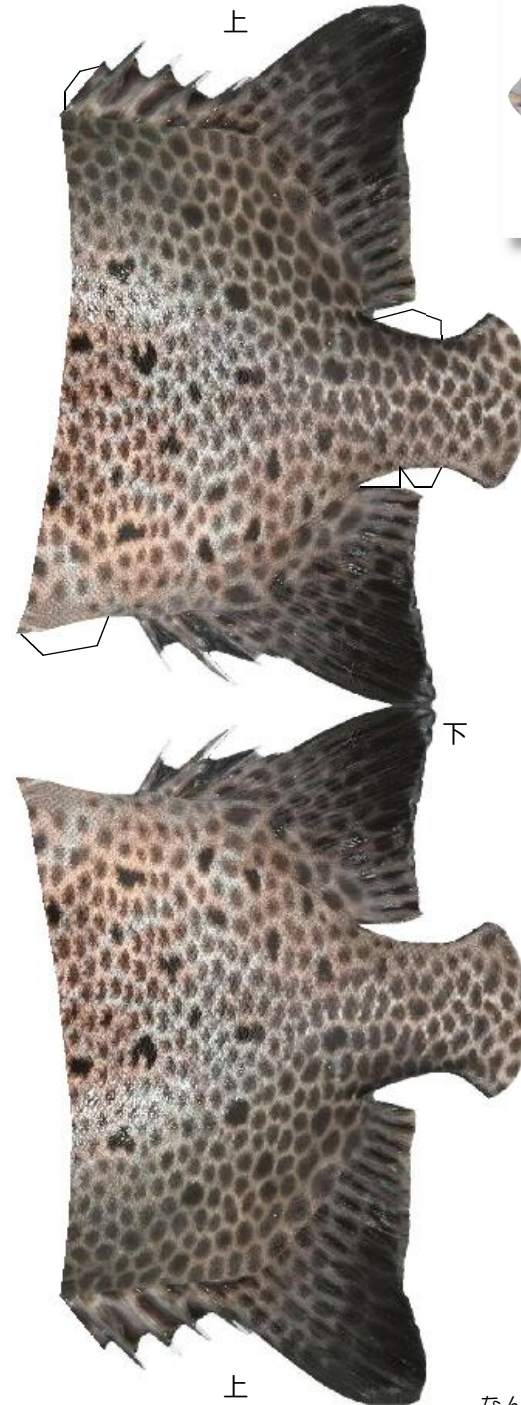
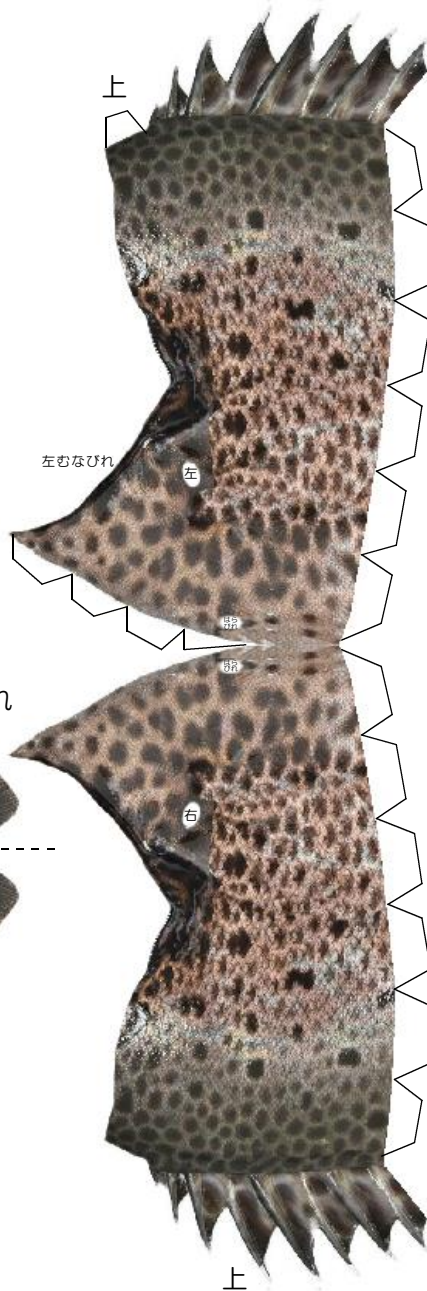
山おり



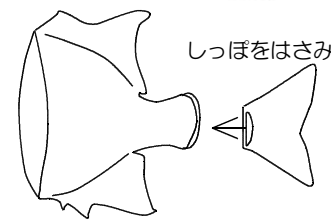
山おり

はらびれ

山おり



しっぽをはさみこむ



尻尾から頭に向けて作っていこう！
頭は別に作り、最後に胴体と接着しよう。
胴体に切りくずを入れてふくらみを持たせよう

なんいど
難易度 ★★★★★